

WH-8s

ŠPIČKOVA TERMOMETRICKÁ KAMERA S NEUVERITELNÝM VÝKONOM A CENOU

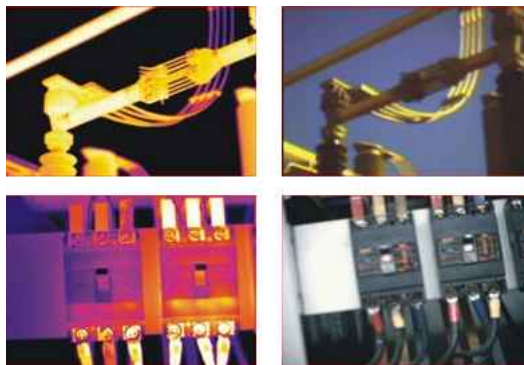
:: Nevídané vlastnosti ::

- IR senzor novej generácie s rozlíšením 352x288
- intuitívne ovládanie cez dotykový displej
- kompaktné a odolné telo z horčíka
- OLED hľadáčik s rozlíšením 640x480 bodov a
- vizuálna kamera s rozlíšením 1280x1024 bodov
- rozsiahly úložný priestor 2GB pamäťovej karty
- synchronizované zobrazenie na LCD displeji, v hľadáčiku, na VGA výstupe a na TV výstupe
- všestranné rozhranie USB 2.0
- integrované funkcie na spracovanie obrazu
- príjemné ovládanie cez menu v štýle Windows



Nové technológie

Zosobňuje progresívne technológie, po prvý krát využité v termografickom priemysle. WH-8s je dômyselné riešenie vytvorené pre profesionálov v IR termografii. V robustnom a odolnom horčíkovom tele nájdete široký počet výnimočných vlastností umožňujúcich personálu pracovať vysoko efektívne a produktívne. WH-8s prekonáva všetky podobné dosiaľ existujúce zariadenia a predstavuje nový štandard produktov patriacej ku špičke v IR priemysle.



Výhody, ktoré inde nezískate

- * fantastická cena za špičkovú kameru
- * ostrý termovízny i vizuálny obraz
- * presné teplotné meranie s vysokou citlivosťou
- * jednoduché a rýchle ovládanie jednou rukou
- * flexibilné zobrazenie termometrickej snímky a reálneho obrazu
- * zabudovaný inteligentný firmware na analýzu merania
- * rýchly prenos údajov, výkonný PC softvér na ďalšie spracovanie
- * bez nutnosti licenčných povolení

Štandardná konfigurácia

- * IR kamera * vizuálna kamera * 35mm IR objektív
- * 3,5" VGA LCD displej * 0,6" OLED hľadáčik
- * integrovaný laserový zameriavač
- * 2GB SD pamäťová karta
- * dotykové pero
- * 2 dobíjateľné Li-Ion batérie * nabíjačka batérie
- * USB kábel * TV video kábel * RS232 komunikácia * USB ovládač
- * odolný plastový kufrík
- * taška na plece
- * profesionálny analytický software IR Analyser®



■ Technická špecifikácia

Vlastnosť	Parameter	WH-8s
Termálny obraz	Snímacie zariadenie	nechladený FPA mikrobolometer (384 x 288 bodov, 35µm)
	Rozsah spektra	8–14 µm
	Teplotná citlivosť	0,08°C pri 30°C (algoritmus priemernej snímky)
	Snímková frekvencia	PAL: 50Hz, / NTSC: 60Hz, neprekladané
	Zorné pole	22° x 16° / 35mm, fókus automatický alebo s pohonom
Vizuálny obraz	Zoom	elektronický, 1..10x
	Digitálny	CMOS senzor 1280x1024 bodov, 2 ¹⁵ farieb
Zobrazenie	Externý displej	3,5" farebný VGA LCD, 640 x 480 bodov, PiP
	Hľadáči	0,6" farebný OLED, 640 x 480 bodov
Ovládanie	Video výstup	VGA / PAL / NTSC kompozitný signál, prepínateľné
	Dotykový displej	zabudovaný, operátor dotykom vydáva príkazy
Meranie	Rozpoznanie reči	nie
	Diaľkové ovládanie	voliteľný doplnok
	Joystick a tlačidlá	áno
	Menu	vzhľad podobný systému Microsoft® Windows®
	Teplotný rozsah	-20°C..600°C (voliteľne až do 2000°C)
Úložný priestor	Presnosť	±2°C alebo ±2% z meraného rozsahu
	Režimy	10-bodové, 10-zónové, izotermické, najteplejší/najchladnejší bod, alarm, horizontálny a vertikálny profil krivky, histogram
	Korekcia emisivity	nastaviteľná v rozsahu 0,01..1,00 (krok 0,01)
	Charakteristiky merania	automatická korekcia založená na zadaných vstupoch pre emisivitu, odrazenú teplotu okolia, vzdialenosť, relatívnu vlhkosť, atmosférický prenos a externú optiku
	Korekcia opt. prechodu	automatická, založená na informácii z čidiel
Voliteľné objektívy	Typ média	vstavaná pamäť Flash / vymeniteľná 2GB SD karta
	Súborový formát	JPEG (obsahuje termovízu a vizuálnu snímku + poznámky)
	Hlasová poznámka	až 60 sekúnd/súbor
	Textová poznámka	výber z predefinovaných textov
Laser. zameriavač	Zorné pole / fókus	7,7° x 5,8° / 100mm 45,6° x 35° / 16mm
	Klasifikácia	polovodičový laser triedy 2
Napájanie	Batéria	Li-Ion nabíjateľná, vymeniteľná
	Výdrž	> 2,5 hodiny súvislej prevádzky
	Nabíjanie v kamere	interne v kamere alebo v externej nabíjačke
	Nabíjanie mimo kamery	pomocou nabíjačky batérie
Pracovné prostredie	Elektrická sieť	AC adaptér 230V/110V, 50/60Hz
	Prevádzková teplota	-20°C..+60°C
	Skladovacia teplota	-20°C..+60°C
	Relatívna vlhkosť	10%..95%, nekondenzujúca
	Krytie	IP54, IEC 529 telo
Rozhrania	Náraz	operačný: 25G, IEC 68-2-29
	Vibrácie	operačné: 2G, IEC 68-2-6
Prevedenie	USB 2.0	prenos snímok, dát a poznámok do PC
	RS232	vzdialené riadenie kamery z PC
	Telo	horčíkové
	Rozmery (d x š x v)	186 x 106 x 83mm (štandardný model)
Prevedenie	Hmotnosť	0,85kg (bez batérie a LCD displeja), 1,1kg s batériou a LCD displejom
	Upevnenie statívu	1/4" -20



Profesionálny predajca:

BIBUS
SUPPORTING YOUR SUCCESS

Bibus SK, s.r.o. Trnavská 31, 949 01 Nitra

tel.: 037/ 7777 911

email: sale@bibus.sk

fax: 037/ 7777 999

http://www.bibus.sk