

WH-8 ŠPIČKOVA TERMOMETRICKÁ KAMERA

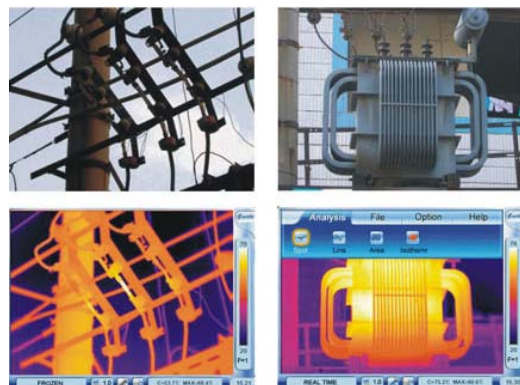
:: Deväť nových technológií ::



- IR senzor novej generácie s rozlíšením 352x288
- intuitívne ovládanie cez dotykový displej
- inteligentné hlasové ovládanie
- záznam zvuku cez Bluetooth rozhranie
- kompaktné a odolné telo z horčička
- OLED hľadáček s rozlíšením 640x480 bodov a
- vizuálna kamera s rozlíšením 1280x1024 bodov
- rozsiahla kapacita 2GB pamäťovej karty SD
- prenos merania, videa a príkazov cez USB 2.0 v reálnom čase
- synchronizované zobrazenie na LCD displeji, v hľadáčku, na VGA výstupe a TV výstupe
- príjemné ovládanie štýlu Windows

Nevídané vlastnosti

Zosobňuje progresívne technológie po prvý krát využité v oblasti termografickom priemysle. WH-8 je dômyselným riešením vytvorené pre profesionálov v IR termografii na celom svete. V robustnom a odolnom horčikovom tele sa skrýva zmes neočakávaných vlastností umožňujúcich personálu pracovať vysoko efektívne a produktívne. Prekonáva všetky podobné existujúce zariadenia a nastavuje nový štandard pre produkty 1. triedy v IR priemysle.



Ďalšie výhody a charakteristiky

- * ostrý termovízny i vizuálny obraz
- * presné teplotné meranie s vysokou citlivosťou
- * jednoduché, rýchle, bezpečné použitie s voľnými rukami
- * flexibilné zobrazenie termometrickej snímky a reálneho obrazu
- * zabudovaný inteligentný softvér na analýzu merania
- * rýchly prenos údajov, výkonný softvér na ďalšie spracovanie

Štandardná konfigurácia

- * IR kamera * vizuálna kamera * 35mm IR objektív
- * 3,5" VGA LCD displej * 0,6" OLED hľadáček
- * laserový zameriavač
- * 2GB SD pamäťová karta
- * hlasová sada Bluetooth
- * dotykové pero
- * 2 dobíjateľné Li-Ion batérie * nabíjačka batérie
- * USB kábel * TV video kábel * RS232 komunikácia
- * obal a taška



■ Technická špecifikácia

Vlastnosť	Parameter	WH-8
Termálny obraz	Snímacie zariadenie	nechladený FPA mikrobolometer (384 x 288 bodov, 35µm)
	Rozsah spektra	8–14 µm
	Teplotná citlivosť	0,08°C pri 30°C (priemerná snímka)
	Snímková frekvencia	PAL: 50Hz, / NTSC: 60Hz, neprekladané
	Zorné pole	22° x 16° / 35mm, fókus automatický alebo s pohonom
Vizuálny obraz	Zoom	elektronický, 1x..10x
	Digitálny	CMOS senzor 1280x1024 bodov, 2 ^{1b} farieb
Zobrazenie	Externý displej	3,5" farebný VGA LCD, 640 x 480 bodov
	Hľadáčik	0,6" farebný OLED, 640 x 480 bodov
	Video výstup	VGA / PAL / NTSC kompozitný signál, prepínateľné
Ovládanie	Dotykový displej	zabudovaný, operátor dotykovo odovzdáva príkazy
	Rozpoznanie reči	automaticky vyhodnocuje a reaguje na hlasové povely
	Diaľkové ovládanie	áno
	Joystick a tlačidlá	áno
	Menu	vzhľad podobný systému Windows
Meranie	Teplotný rozsah	-20°C..800°C (voliteľne až do 2000°C)
	Presnosť	±1°C alebo ±1% z meraného rozsahu
	Režimy	bodové, zónové, izotermické, najteplejší bod, alarm, horizontálny a vertikálny profil krivky, histogram
	Korekcia emisivity	nastaviteľná v rozsahu 0,01..1,00 (krok 0,01)
	Funkcie	automatická korekcia založená na zadaných vstupoch pre emisivitu, odrazenú teplotu okolia, vzdialenosť, relatívnu vlhkosť, atmosférický prenos a externú optiku
	Korekcia opt. prenosu	automatická, založená na informácii z čidiel
Úložný priestor	Typ média	vstavaná pamäť Flash / vymeniteľná 2GB SD karta
	Súborový formát	JPEG (obsahuje termovízu a vizuálnu snímku + poznámku)
	Hlasová poznámka	30 sekúnd/súbor (voliteľne aj dlhšia), Bluetooth sada
	Textová poznámka	výber z preddefinovaných textov
Záznam videa	Termálne video	záznam do PC cez USB rozhranie
	Záznam merania	rovnako ako video
Doplnkové objektívy	Zorné pole / fókus	7,7° x 5,8° / 100mm
		45,6° x 35° / 16mm
Laser. zameriavač	Klasifikácia	polovodičový laser triedy 2
Napájanie	Batéria	Li-Ion nabíjateľná, vymeniteľná
	Výdrž	> 2,5 hodiny súvislej prevádzky
	Nabíjanie v kamere	interne v kamere alebo v externej nabíjačke
	Nabíjanie mimo kamery	pomocou nabíjačky batérie
Pracovné prostredie	Elektrická sieť	AC adaptér 230V/110V, 50/60Hz
	Prevádzková teplota	-20°C..+60°C
	Skladovacia teplota	-20°C..+60°C
	Relatívna vlhkosť	10%..95%, nekondenzujúca
	Krytie	IP54, IEC 529 telo
	Náraz	operačný: 25G, IEC 68-2-29
Rozhrania	Vibrácie	operačné: 2G, IEC 68-2-6
	USB 2.0	prenos snímkov do PC a riadenie z PC v reálnom čase
Prevedenie	RS232	vzdialené riadenie kamery z PC
	Telo	horčíkové
	Rozmery (d x š x v)	186 x 106 x 83mm (štandardný model)
	Hmotnosť	0,85kg (bez batérie a LCD displeja), 1,1kg s batériou a LCD displejom
	Upevnenie statívu	1/4" -20



Profesionálny predajca:

BIBUS
SUPPORTING YOUR SUCCESS

Bibus SK, s.r.o. Priemyselná 4, 949 01 Nitra

tel.: 037/ 741 25 25-26 email: sale@bibus.sk

fax: 037/ 651 67 01

http://www.bibus.sk