

# M8

## ŠPIČKOVÁ TERMOMETRICKÁ KAMERA S NEUVERITELNÝMI VLASTNOSTAMI A CENOU

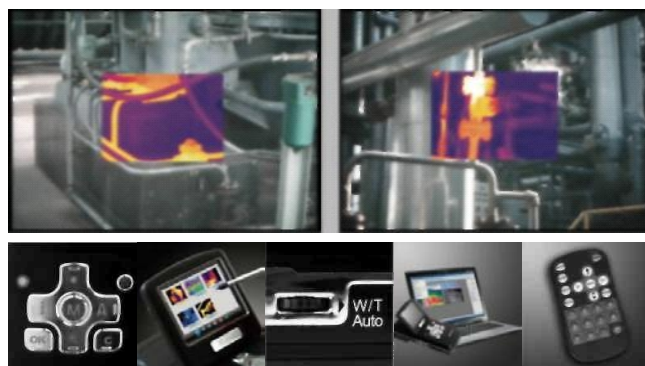


### :: Nevídané vlastnosti ::

- IR senzor novej generácie s rozlíšením 160x120
- intuitívne ovládanie cez dotykový displej
- kompaktné a odolné telo z magnalíia
- 2,47" TFT LCD display s vysokým rozlíšením
- vizuálna kamera s rozlíšením 1600x1200 bodov
- rozsiahly úložný priestor 2GB pamäťovej karty
- IR Fusion – prekrývanie IR a štandardného videa
- všestranné rozhranie USB 2.0
- Auto Capture – automatické snímanie obrazu v prednastavených intervaloch
- Auto Focus – automatické zaostrovanie

### Nové technológie

S robustným a elegantným dizajnom, M8 posúva tradičné hranice mini IR termografických kamier a napriek tomu zostáva malá a ľahko ovládateľná. Rýchlosť IR snímamia 50Hz a približne 20,000 meraných hodnôt umožňuje presné meranie a ostrý obraz. Táto kamera má integrovaných veľa vlastností, ktorými boli doteraz vybavené len kamery vyšších kategórií, čím odštartovala novú éru v segmente mini IR termografických kamier. Prekrývanie štandardného a IR videa, záznam živého IR videa, automatické snímanie IR snímok v prednastavenom časovom intervale, 5 režimov prevádzky, 2.0 Megapixel CMOS snímač pre štandardné video, automatické zaostrovanie pre IR aj štandardné video, AGT pre ochranu optických prvkov, dotyková obrazovka, 4 hodiny pracovného času...



### Výhody, ktoré inde nezískate

- \* fantastická cena za špičkovú kameru
- \* ostrý termovízny aj štandardný obraz
- \* presné teplotné meranie s vysokou citlivosťou
- \* záznam živého videa v rozsahu až 30 minút na mini SD kartu
- \* prekrývanie termometrickej snímky a reálneho obrazu
- \* zabudovaný inteligentný firmware na analýzu merania
- \* rýchly prenos údajov, výkonný PC softvér na ďalšie spracovanie
- \* bez nutnosti licenčných povolení

### Štandardná konfigurácia

- \* IR kamera \* vizuálna kamera \* 30mm IR objektív
- \* 2,47" dotykový TFT LCD displej
- \* integrovaný laserový zameriavač
- \* 2GB SD pamäťová karta
- \* dotykové pero
- \* dobíjateľná batéria
- \* USB kábel \* USB ovládač
- \* odolný plastový kufrík
- \* profesionálny analytický software



## ■ Technická špecifikácia

Vlastnosť	Parameter	M8
Termálny obraz	Snímacie zariadenie	nechladený FPA mikrobolometer (160 x 120 bodov, 25µm)
	Rozsah spektra	8–14 µm
	Teplotná citlivosť	P 100mk pri 30°C
	Snímková frekvencia	PAL: 50Hz, / NTSC: 60Hz, neprekladané
	Zorné pole	20,6° x 15,5°, automatické a motorické zaostrovanie
Vizuálny obraz	T##,	elektronický, 2x
	Digitálny	CMOS senzor 1600x1200 bodov, 2 <sup>18</sup> farieb
Zobrazenie	Displej	2,47" farebný TFT LCD s vysokým rozlíšením
	Video výstup	PAL / NTSC kompozitný signál
Ovládanie	Dotykový displej	áno
	W/T wheel	áno
	Diaľkové ovládanie	áno
	Joystick a tlačidlá	áno
	USB	áno
Meranie	Teplotný rozsah	-20..250 °C (voliteľne až do 1200 °C)
	Presnosť	Z2°C alebo Z2% z meraného rozsahu
	Režimy	4-bodové, 4-zónové, izotermické, najteplejší/najchladnejší bod, alarm, horizontálny a vertikálny profil krivky, histogram
	Korekcia emisivity	nastaviteľná v rozsahu 0,01..1,00 (krok 0,01)
	Charakteristiky merania	automatická korekcia založená na zadaných vstupoch pre emisivitu, odrazenú teplotu okolia, vzdialenosť, relatívnu vlhkosť, atmosferický prenos a externú optiku
	Korekcia opt. prechodu	automatická, založená na informácii z čidiel
Úložný priestor	Typ média	vstavaná pamäť Flash / vymeniteľná 2GB SD karta
	Súborový formát	JPEG alebo živé video s možnosťou prekryvania
	Hlasová poznámka	až 60 sekúnd/súbor
	Textová poznámka	výber z predefinovaných textov alebo užívateľom definovaný
Voliteľný objektív		Q,,
Laser. zameriavač	Klasifikácia	polovodičový laser triedy 2
Napájanie	Batéria	Li-Ion nabíjateľná, vymeniteľná
	Výdrž	P 4 hodiny súvisle prevádzky
	Nabíjanie v kamere	interne v kamere alebo v externej nabíjačke
	Nabíjanie mimo kamery	pomocou nabíjačky batérie
	Elektrická sieť	AC adaptér 230V/110V, 50/60Hz
Pracovné prostredie	Prevádzková teplota	-20°C..+60°C
	Skladovacia teplota	-20°C..+60°C
	Relatívna vlhkosť	10%..95%, nekondenzujúca
	Krytie	IP54, IEC 529 telo
	Náraz	operačný: 25G, IEC 68-2-29
Rozhrania	Vibrácie	operačné: 2G, IEC 68-2-6
	USB 2.0	prenos snímkov, dát a poznámok do PC
Prevedenie	RS232	vzdialené riadenie kamery z PC
	Telo	magnalium
	Rozmery (d x š x v)	186 x 69 x 45mm (štandardný model)
	Hmotnosť	0,27kg bez batérie, 0,35kg s batériou



Bibus SK, s.r.o., Trnavská 31, 949 01 Nitra

tel.: 037/ 7777 911

email: sale@bibus.sk

fax: 037/ 7777 999

http://www.bibus.sk