

### :: Všestranné využitie ::

- 
- 
- lokalizácia požiarov
- vyhľadávanie a záchrana
- kontrola kráľových situácií
- všeobecná profylaktická inšpekcia
- 
- 

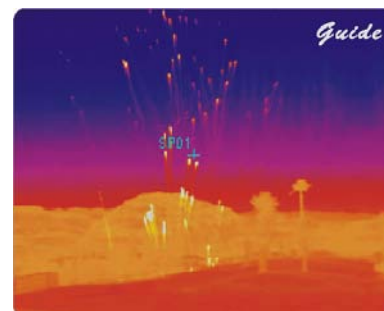


**IR-1190** – najnovšia termovízna kamera zo série určenej pre zásahové protipožiarne tímy svojimi vlastnosťami výrazne napomáha rýchlemu vyhľadaniu ohniska požiaru a poskytne dôležité informácie pre rýchle rozhodnutie o správnom postupe pri zásahu.

Pomáha záchranárom pri orientácii v zadymených priestoroch, pri vyhľadávaní poranených alebo nezvestných osôb a tak vo významnej miere prispievať zvýšeniu úspešnosti a efektivity každej záchranej akcie.

Pomocou bezdrôtového prenosu termovízneho obrazu získava operačné centrum celkový prehľad o aktuálnom stave na jednotlivých miestach a môže tak prijať najlepšie rozhodnutia na minimalizovanie ohrozenia ľudí a majetku. Navyše, **IR-1190** dokáže zaznamenať priebeh zásahu a uložiť ho na interné záznamové médium pre potreby neskoršieho vyhodnotenia celej operácie a vypracovanie znaleckej správy o jej priebehu.

Ovládanie termokamery **IR-1190** je jednoduché a bolo navrhnuté s ohľadom na používanie jednou rukou. Kameru dokáže intuitívne ovládať aj nezaškolený personál.



### Charakteristiky

- ergonomický dizajn s nízkou hmotnosťou
- vysoká termovízna citlivosť a presné meranie teplôt
- širokouhlý displej s jasným a čistým obrazom
- výnimočná technológia zobrazovania termosnímkov
- presné zameranie ohniska požiaru s jeho progresiou
- odolné a robustné telo pre rôznorodé nasadenie

## ■ Technická špecifikácia

Vlastnosť	Parameter	IR-1190	
Termálny obraz	Snímacie zariadenie	384 x 288 bodov/25µm (využíva sa 320x240 bodov)	160 x 120 bodov/25µm
	Rozsah spektra	8–14 µm	
	Teplotná citlivosť NETD	120mK	
	Snímková frekvencia	25Hz	
	Režim spánku	áno	
	Čas nábehu po zapnutí	5s	
	Zorné pole	54° x 42°	
Meranie	Teplotný rozsah	vysoká presnosť: <160°C, nižšia presnosť: <560°C	
	Režimy	bodová analýza, prekryvanie termálneho a vizuálneho obrazu	
	Dvojfarebná paleta	žltá, červená	
	Presnosť	±0,5°C	
	Emisivita	0,0 až 1,0	
Zobrazenie	Externý displej	3,5" LCD	
	Rozlíšenie displeja	640 x 480 bodov	
	Zväčšenie	2x/4x	
	Red Hot	250°C	
Video výstup	Video signál	PAL / NTSC	
	Bezdrôtový prenos	2,4GHz, externý modul	
Úložný priestor	Typ média	pamäťová karta SD 2GB	
	Súborový formát	MPEG4	
Pracovné prostredie	Prevádzková teplota	-40°C..+85°C	
	Krytie	CEI, IEC529, IP67(prijímač: IP54)	
	Odolnosť voči ohňu	Analogue NFPA 1981-2002	
	Odolnosť voči teplote	260°C < 8 minút, 120°C < 20 minút Analogue NFPA 1982-1998	
	Náraz	MIL-STD-810E, 1.trieda Loose Cargo Transport	
	Prevrátenie	Analogue NFPA 1901-12,1.7	
	Pád	3x z výšky až 2m pod ľubovoľným uhlom (odolnosť snímača videa a vysielača do 1,22m)	
Napájanie	Kamera	≤ 3 hodiny súvislej prevádzky pri 22°C (6W)	
	Snímač videa	> 5 hodín	
	Vysielač	> 4 hodín	
Prevedenie	Telo	termoplast Ultem	
	Farebné odtiene	červená, žltá, čierna, atď.	
	Utesnenie	silikón a neoprén	
	Pútko	kevlar	
	Viečko objektívu	makrolan	



**BIBUS SK, s.r.o**

Trnavská 31, SK-94 901 Nitra

Tel.: 037/ 7777 911

Fax.: 037/ 7777 999

Email: 3d@bibus.sk

<http://www.bibus.sk>

