



Valce s malým zdvihom

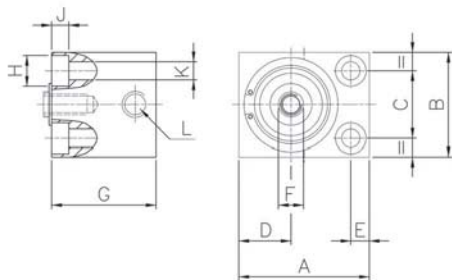
Tech. informácie:

Priemer piestu:	12, 16, 20, 32, 50 mm
Zdvih:	0,5 - 10 mm (ďalšie na vyžiadanie)
Funkcia:	jednocinný (dvojcinný na vyžiadanie)
max. pracovný tlak:	1 - 8 Bar
<i>Ostatné na vyžiadanie</i>	

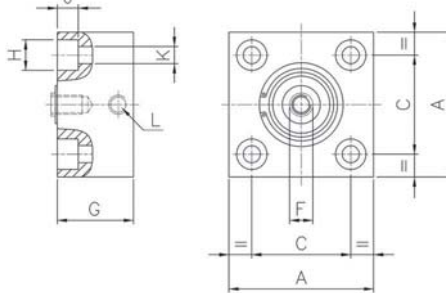
	Ukončenie piestnice	Priemer piestu	Priemer piestnice	Zdvih
KHZ -	A -	20 -		3
	A = vonk. závit	12 = Ø 12 16 = Ø 16	Ø 6 Ø 8	0,5 - 4 0,5 - 4
	B = vnút. závit	20 = Ø 20 32 = Ø 32	Ø 10 Ø 12	0,5 - 4 0,5 - 5
	C = tyc	50 = Ø 50	Ø 12	0,5 - 10

Rozmery

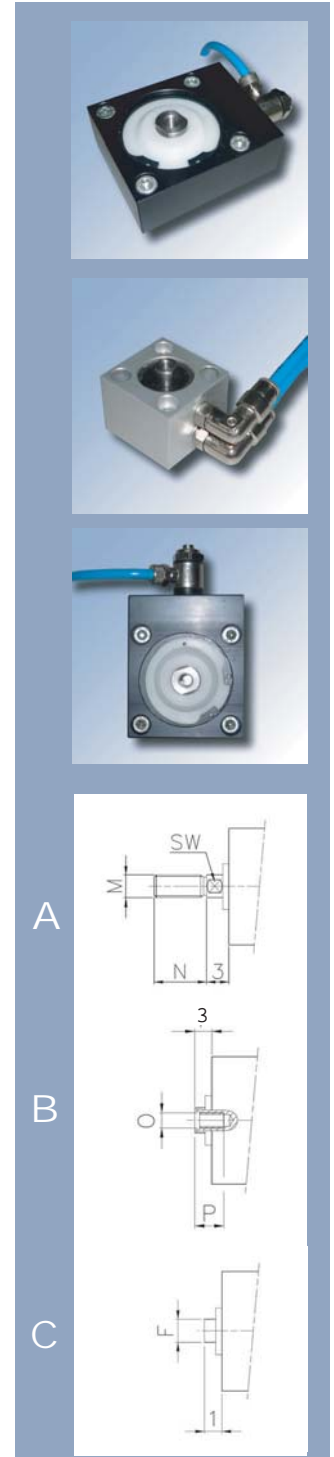
Ø 12-25



Ø 32-50



Ø	A	B	C	D	E	F	G	H	J	K	L	M	N	O	SW	P
12	25	20	13	9	3,2	5	16	5,9	3,5	3,4	M5	M5	8	M3	-	6
16	25	20	13	10	3,5	8	20	6	3,4	3,5	M5	M6	12	M4	7	8
20	32	32	20	13	6	10	20	8	5,6	4,5	M5	M8	12	M5	9	11
32	50	50	32	16,8	9	12	26	9,4	5,5	5,5	G1/8	M10x1,25	14	M6	10	12
50	80	65	50	32,5	23	16	30	11	7	6,5	G1/4	M12x1,25	16	M8	13	16



The flyer is subject to technical alterations and printing mistakes.