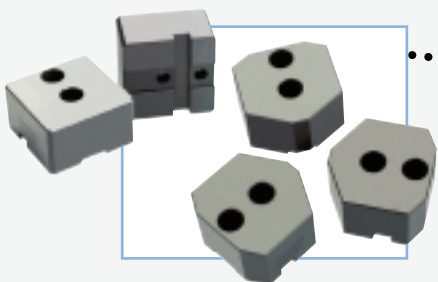
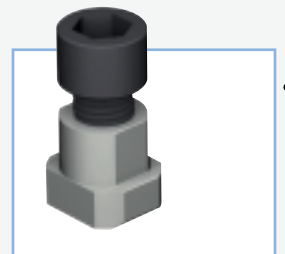
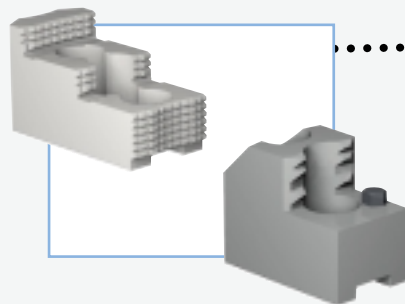
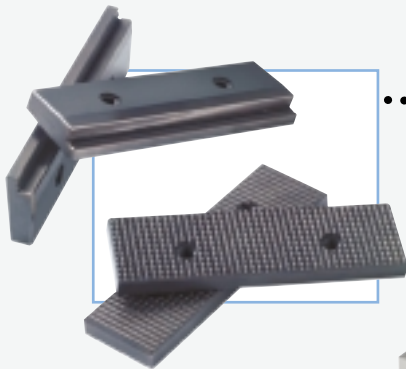
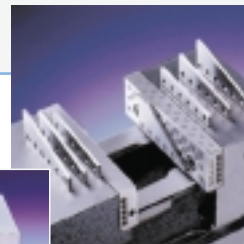
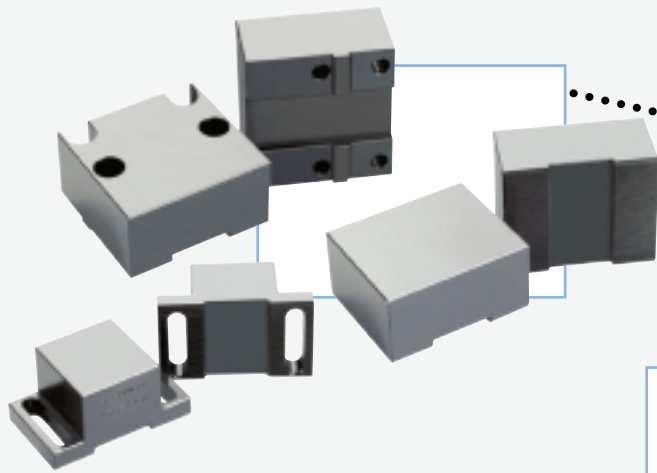


# Zubehör-Aufsatzbacken/ Accessories-Top jaws

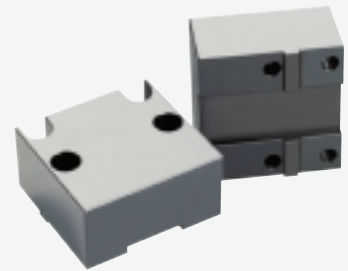


Type	Passend für	Seite
Type	Suitable for	Page
KTR	KSP/PGS/KSH	82
STR	KSP/PGS/KSH	83
STR-S	KSP/PGS/KSH	84
TBA-H	KSP/PGS/KSH	85
Backeneinsätze / Jaws inserts		86
Q.I.S. Wechselbacken/Q.I.S. Changing Jaws		87
Vario-Tec Anschlagbackensystem/ Workpiece stop for the jaw system	KSP/PGS/KSH	89
FWR	KSP-F 160	88
FHA	KSP-F 160	88
FHW	KSP-F 160	88
SWB, SP-WB	TPS 125/160/200/250/315	90
SHB, SP-HB	TPS 125/160/200/250/315	91
SZA	TPS 125/160/200/250/315	92
NS 81	TPS 125	93
NS 102	TPS 160	93
NS 126	TPS 200	93
NS 164	TPS 250/315	93
KTR 140/2	ROTA NC-H 140/2	94
KTR 140/3	ROTA NC-H 140/3	94

## Aufsatzbackenrohlinge

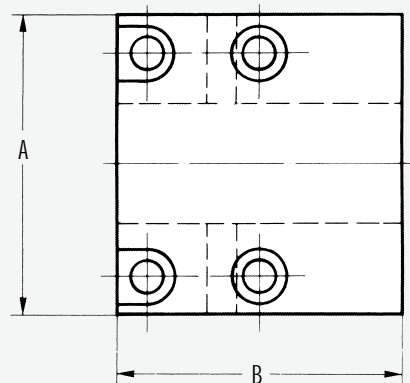
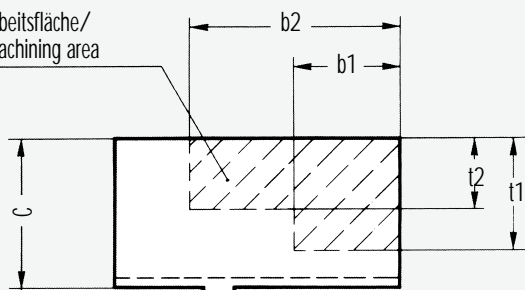
### Top jaw blanks Type KTR

Passend für/suitable for: KSP/PGS/KSH



Type	Ident.-Nr.	Passend für/suitable for	A	B	C	b1	b2	t1	t2	Gesamtspannbereich
Type	Id.-No.	Type								Total clamping range
KTR 64	402 120	KSP 64	34 mm	28.5 mm	16 mm	9 mm	20 mm	11 mm	4 mm	0 – 40 mm
KTR 100	402 121	KSP/PGS/KSH 100	50 mm	47 mm	25 mm	21 mm	35 mm	18 mm	9 mm	0 – 70 mm
KTR 160	402 122	KSP/PGS/KSH 160	80 mm	76 mm	40 mm	28 mm	56 mm	30 mm	19 mm	0 – 140 mm
KTR 250	402 123	KSP/PGS/KSH 250	125 mm	120 mm	50 mm	48 mm	85 mm	35 mm	21 mm	0 – 170 mm

Arbeitsfläche/  
machining area



#### Aufsatzbackenrohlinge / Top jaw blanks

- Werkstoff / Material:** 16 MnCr5, härtbar/hardenable
- Ausführung / Version:** gebohrt und gesenkt für Schraube M8 / bored and countersunk for screw M8
- Aufnahme / Mounting:** über Kreuzversatz (Steg und Nut) / via tongue and groove

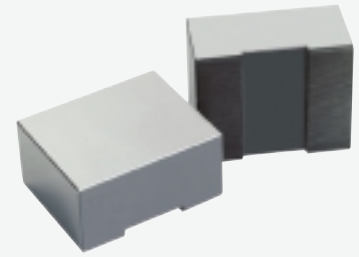


Sonderbacken fertigen wir nach Kundenbedürfnissen  
For your special demands we supply custom solutions

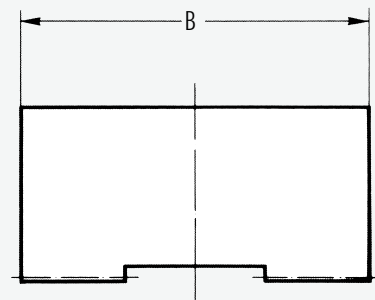
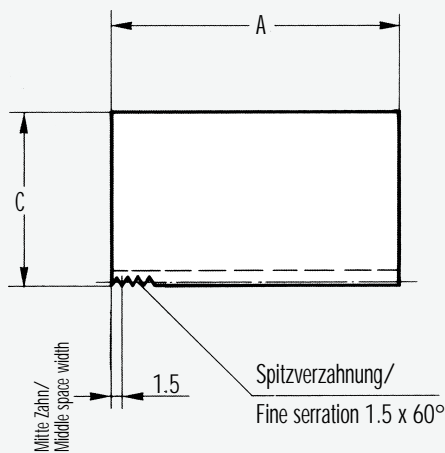
## Aufsatzbackenrohlinge

### Top jaw blanks Type STR

Passend für/suitable for: KSP/PGS/KSH



Type	Ident.-Nr.	Passend für/suitable for	A	B	C
Type	Id.-No.	Type			
STR 64	402 100	KSP 64	24 mm	34 mm	16 mm
STR 100	402 101	KSP/PGS/KSH 100	42 mm	50 mm	25 mm
STR 160	402 102	KSP/PGS/KSH 160	66 mm	80 mm	40 mm
STR 250	402 103	KSP/PGS 250	108 mm	125 mm	50 mm



#### Aufsatzbackenrohlinge / Top jaw blanks

<b>Werkstoff / Material:</b>	16 MnCr5, hartbar/hardenable
<b>Ausführung / Version:</b>	weich, ungebohrt/soft, non-drilled
<b>Aufnahme / Mounting:</b>	über Spitzverzahnung/fine serrations 1.5 x 60°

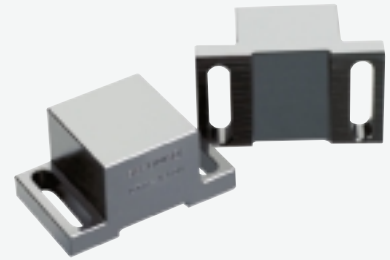


Sonderbacken fertigen wir nach Kundenbedürfnissen  
For your special demands we supply custom solutions

## Aufsatzbackenrohlinge

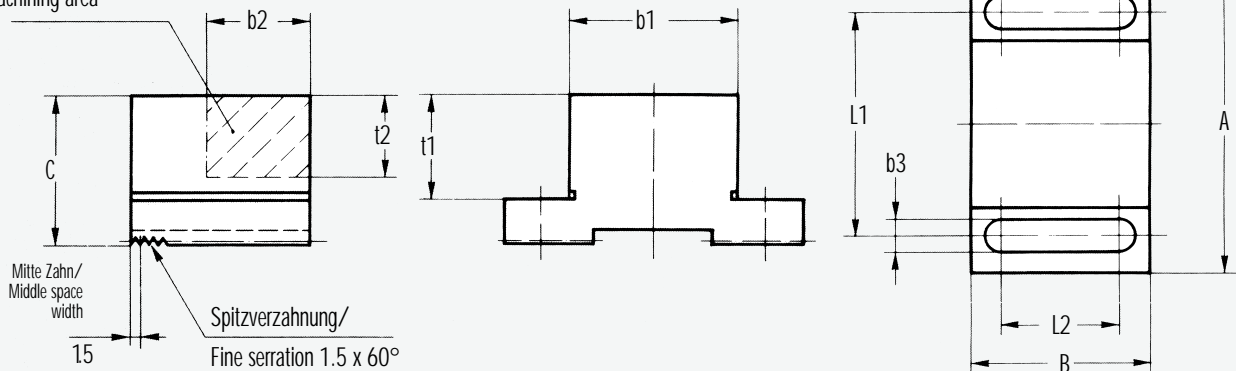
## Top jaw blanks Type STR-S

Passend für/suitable for: KSP/PGS/KSH



Type	Ident.-Nr.	Passend für/suitable for	A	B	C	b1	b2	b3	L1	L2	t1	t2	Gesamtspannbereich
Type	Id.-No.	Type											Total clamping range
STR-S 64	402 110	KSP 64	34 mm	25 mm	16 mm	16 mm	18 mm	4.5 mm	24 mm	17 mm	9 mm	4 mm	0 – 60 mm
STR-S 100	402 111	KSP/PGS/KSH 100	50 mm	33 mm	25 mm	24 mm	22 mm	6.6 mm	35 mm	23 mm	16 mm	8 mm	0 – 90 mm
STR-S 160	402 112	KSP/PGS/KSH 160	80 mm	48 mm	40 mm	45 mm	28 mm	9 mm	60 mm	32 mm	28 mm	18 mm	0 – 140 mm
STR-S 250	402 113	KSP/PGS 250	125 mm	172 mm	50 mm	72 mm	37 mm	11 mm	90 mm	50 mm	32 mm	19.5 mm	0 – 200 mm

Arbeitsfläche/  
machining area



### Aufsatzbackenrohlinge / Top jaw blanks

<b>Werkstoff / Material:</b>	16 MnCr5, härtbar/hardenable
<b>Ausführung / Version:</b>	schmal, weich / narrow, soft
<b>Aufnahme / Mounting:</b>	über Spitzverzahnung / fine serrations 1.5 x 60°



Sonderbacken fertigen wir nach Kundenbedürfnissen  
For your special demands we supply custom solutions

## Trägerbacke

### Support jaw Type TBA-H

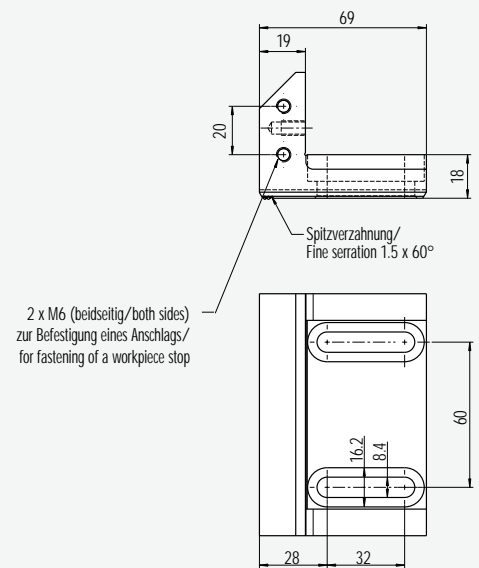
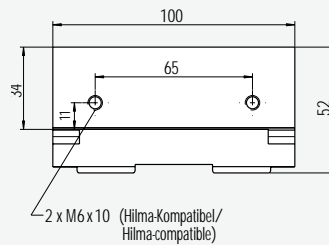
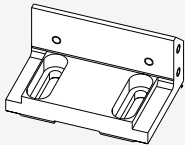
Passend für/suitable for: KSP/PGS/KSH



Type	Ident.-Nr. Id.-No.	Passend für/suitable for Type
TBA-H 160	402 192	KSP/PGS/KSH 160
TBA-H 250	402 193	KSP/PGS 250

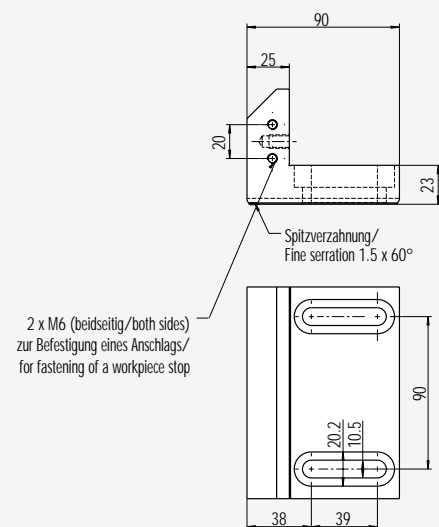
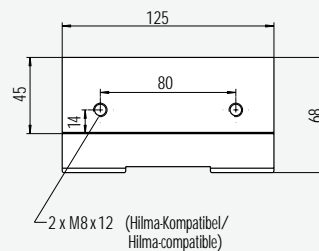
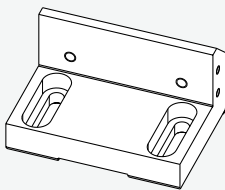
#### TBA-H 160

##### 3D-Ansicht 3D-View



#### TBA-H 250

##### 3D-Ansicht 3D-View



#### Trägerbacken / Support jaws

Werkstoff / Material:

16 MnCr5, härtbar/hardenable

Ausführung / Version:

gebohrt und gesenkt für Schraube M8/M10 / bored and countersunk for screw M8/M10

Aufnahme / Mounting:

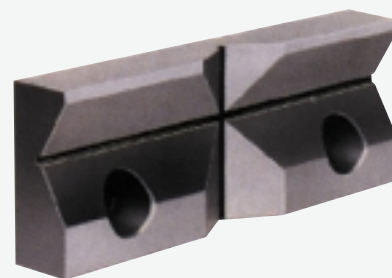
über Spitzverzahnung / fine serrations 1.5 x 60°

**TIP!**

Sonderbacken fertigen wir nach Kundenbedürfnissen  
For your special demands we supply custom solutions

## Prismenbacke

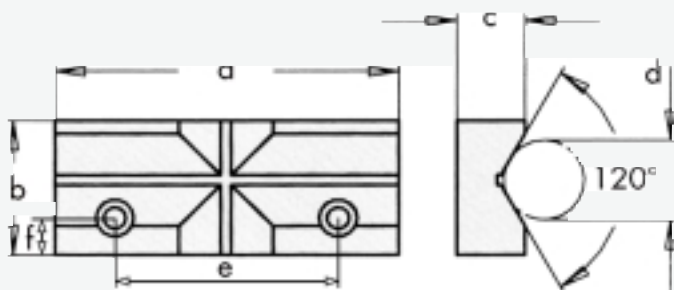
### Prism jaws



Ident.-Nr. Id.-No.	a	b	c	d	e	f	Passend für Trägerbacke Suitable for support jaw
470 040	100	34	17	8 - 35	65	11	TBA-H 160
470 041	125	45	19	10 - 50	80	14	TBA-H 250

Zum Spannen von runden Werkstücken. Horizontal und vertikal.  
Prismtoleranz:  $\pm 0,01$  mm. Anwendung: alle Baureihen.

For clamping of round workpieces in vertical and horizontal position.  
Prism tolerance:  $\pm 0.01$  mm. Application: all types.



## Präzisions-Stufenbacke

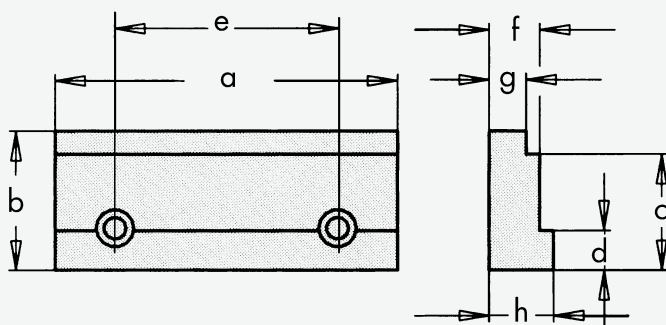
### Stepped jaws



Ident.-Nr. Id.-No.	a	b	c	d	e	h	f	g	Passend für Trägerbacke Suitable for support jaw
470 042	100	34	29	10	65	19	15	11	TBA-H 160
470 043	125	45	39	13	80	25	20	16	TBA-H 250

Zum Spannen von rechteckigen Werkstücken. Die Backen erlauben das Einbringen von Bohrungen am Rand des Werkstücks.

For clamping of rectangular workpieces. The jaws allow setting bores close to the edge. Application in pairs. Tolerance:  $\pm 0.01$  mm

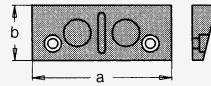


## Q.I.S.-Grundbacke

## Q.I.S.-Base jaw

Ident.-Nr. Id.-No.	a	b	Passend für Trägerbacke Suitable for support jaw
470 046	100	34	TBA-H 160
470 047	125	45	TBA-H 250

\* Toleranz/Tolerance  $\pm 0.01$  mm

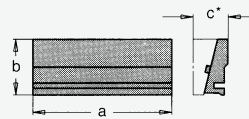


## Q.I.S.-Wechselbacke, glatt

## Q.I.S.-Change jaw with precision ground surfaces

Ident.-Nr. Id.-No.	a	b	c	Passend für Trägerbacke Suitable for support jaw
470 034	100	34	21	TBA-H 160
470 035	125	45	26	TBA-H 250

\* Toleranz/Tolerance  $\pm 0.01$  mm

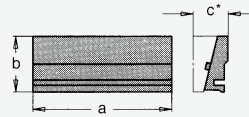


## Q.I.S.-Wechselbacke, geriffelt

## Q.I.S.-Changing jaw, with diamond serration

Ident.-Nr. Id.-No.	a	b	c	Passend für Trägerbacke Suitable for support jaw
470 036	100	34	21	TBA-H 160
470 037	125	45	26	TBA-H 250

\* Toleranz/Tolerance  $\pm 0.01$  mm

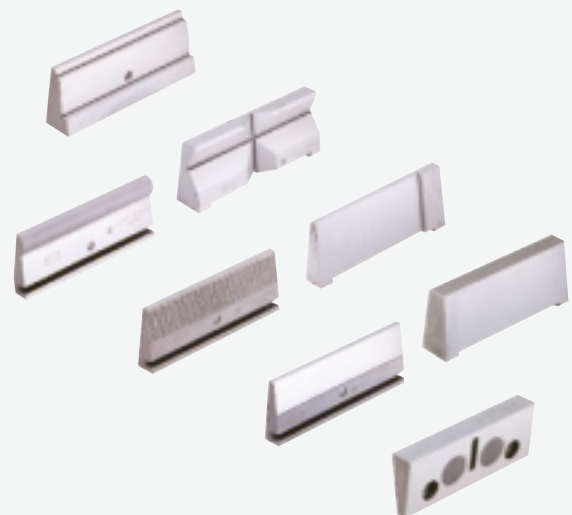
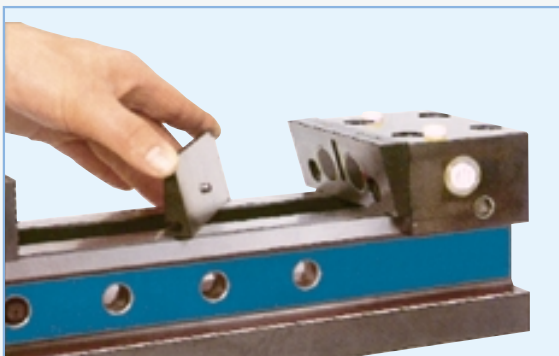
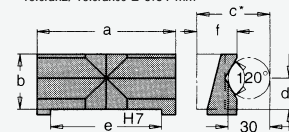


## Q.I.S.-Wechselbacke, mit Prismen

## Q.I.S.-Changing jaw with prism

Ident.-Nr. Id.-No.	a	b	c	d	e	f	Passend für Trägerbacke Suitable for support jaw
470 038	100	34	53	19	78	28	TBA-H 160

\* Toleranz/Tolerance  $\pm 0.01$  mm



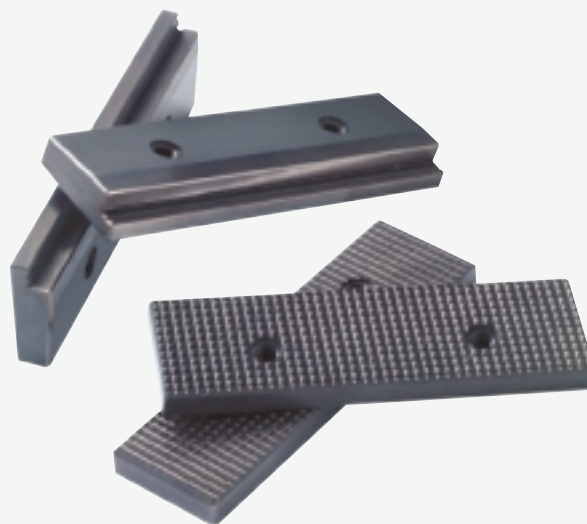
**TIP!**

Weiteres Zubehör auf Anfrage!  
More accessories upon request!

## Aufsatzbacken

## Top jaws

Passend für/suitable for: KSP-F

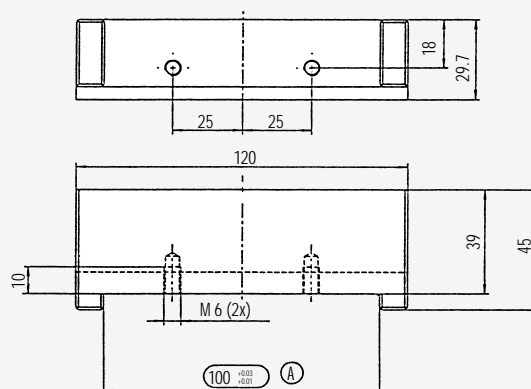


Type	Ident.-Nr.	Passend für Type
Type	Id.-No.	Suitable for type
FWR 160	450 140	KSP-F 160
FHW 160	450 141	KSP-F 160
FHA 160	450 142	KSP-F 160

### Type FWR 160

Id.-Nr. 450140

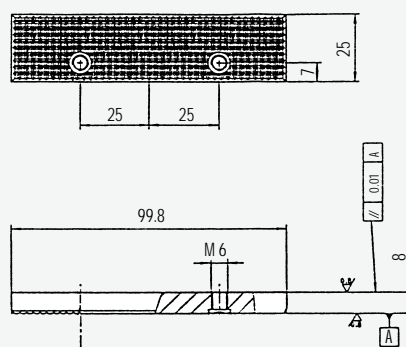
Werkstoff / Material: 16 MnCr5  
Ausführung / Version: weich / soft



### Type FHW 160

Id.-Nr. 450141

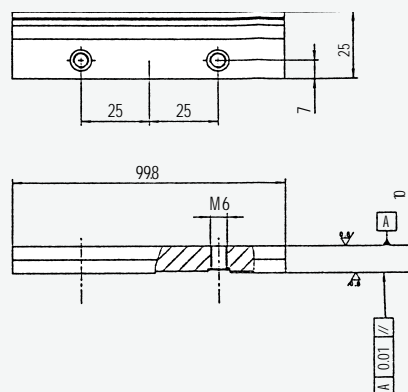
Werkstoff / Material: 16 MnCr5  
Ausführung / Version: hart / hard



### Type FHA 160

Id.-Nr. 450142

Werkstoff / Material: 16 MnCr5  
Ausführung / Version: Stufe / step  
hart / hard



# Zubehör/Accessories

## Anschlagspannbackensystem

## Workpiece stop for the jaw system

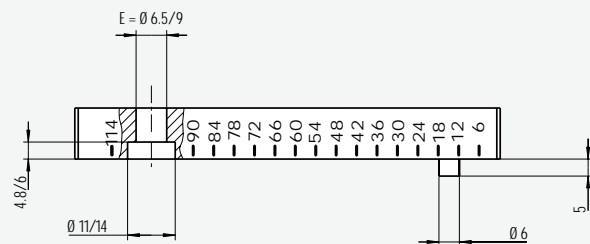
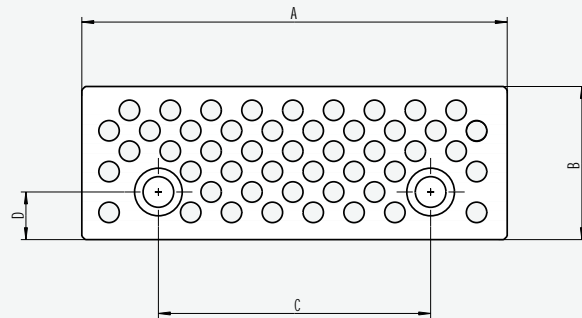
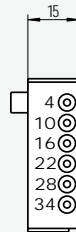
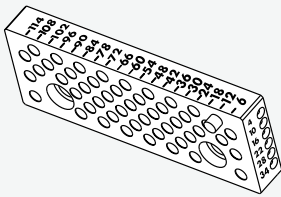
## Type Vario-Tec

Passend für/suitable for: KSP/PGS/KSH



Type	Ident.-Nr.	Passend für/suitable for	A	B	C	D	E	Lieferumfang
Type	Id.-No.	Type						Scope of delivery
Vario Tec 100	402 194	KSP/PGS/KSH 160	100	34	65	11	M6	Kofferset/gemäß Abbildung
Vario Tec 125	402 195	KSP/PGS/KSH 250	125	45	80	14	M8	Box with Accessories/see illustration

3D-Ansicht  
3D-View



**TIP!**

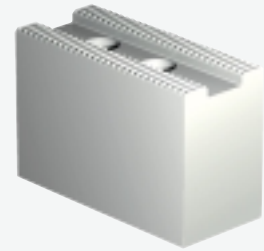
Weiteres Zubehör auf Anfrage!  
More accessories upon request!

## Weiche Aufsatzbacken Type SWB, SP-WB

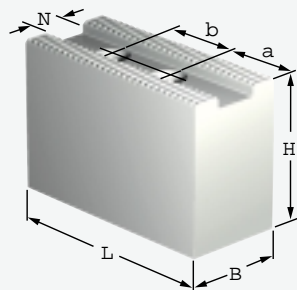
## Soft Top Jaws Type SWB, SP-WB

passend für/suitable for:

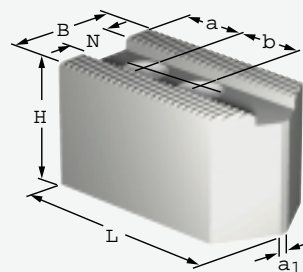
TPS 125/160/200/250/315



Type	Ident.-Nr.	Ausführung	N	B	H	L	a1	a + b Schrauben	DIN 912	kg/Satz	passend für
Type	Id.-No.	Model						a + b screws		kg/set	suitable for
SP-WB 125	124 100	I	11	30	40	55	-	10 + 18	M 8	1.3	TPS 125-26
SWB 165	120 101	I	14	35	60	80	-	15 + 20	M 10	3.3	TPS 160-38
SWBL 165	120 152	II	14	35	40	80	4	15 + 20	M 10	2.0	TPS 160-38
SWB 200	120 104	I	17	40	60	90	-	25 + 22	M 12	4.0	TPS 200-52
CWB 200	100 006	I	17	40	40	90	-	25 + 22	M 12	2.7	TPS 200-52
SWBL 200	120 153	II	17	35	40	98	4	15 + 22	M 12	2.4	TPS 200-52
SWB 250	120 105	I	21	50	80	120	-	30 + 28	M 16	9.1	TPS 250-68
CWB 251	100 012	I	21	50	60	95	-	15 + 28	M 16	5.1	TPS 250-68
SWBL 250/21	120 155	II	21	50	50	120	4	20 + 28	M 16	5.4	TPS 250-68
SWBL 315	120 156	II	21	50	50	140	4	30 + 28	M 16	6.6	TPS 315-90/105



Ausführung/Version I



Ausführung/Version II

SWBL

120° angeschrägt/long pointed  
für kleine Spanndurchmesser/  
for a short clamping diameter

Werkstoff / Material:

16 MnCr5

Ausführung / Version:

Verzahnung geschliffen / Fine serration ground

Aufnahme / Mounting:

über Spitzverzahnung / fine serrations 1/16" x 90°



Sonderbacken fertigen wir nach Kundenbedürfnissen  
For your special demands we supply custom solutions

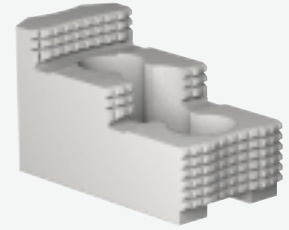
# Zubehör/Accessories

Harte Aufsatzbacken Type SHB, SP-HB

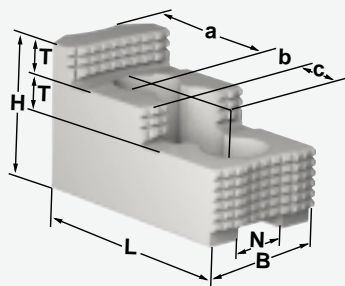
Hard Top Jaws Type SHB, SP-HB

passend für/suitable for:

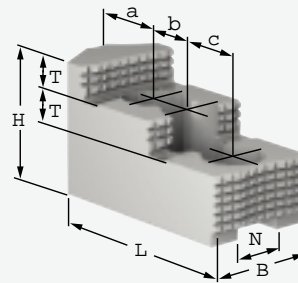
TPS 125/160/200/250/315



Type	Ident.-Nr.	N	B	H	L	T	a + b + c	DIN 912	kg/Satz	Außenspannung mm	Innenspannung mm	Passend für:
Type	Id. Nr.								kg/set	OD-Clamping	ID-Clamping	Suitable for:
SHB 125	125 100	11	26	40	58.5	9	14,5 + 16 + 16	M 8	0.7	10 – 136	62 – 174	TPS 125-26
SHB 165	121 101	14	30	46	78	11	16 + 22 + 22	M 10	1.1	16 – 170	80 – 235	TPS 160-38
SHB 210	121 102	17	40	49	84	12	29 + 19 + 19	M 12	2.0	18 – 214	96 – 256	TPS 200-52
SHB 250	121 105	21	50	58	103.5	14	34 + 25 + 25	M 16	3.4	25 – 300	100 – 322	TPS 250-68
SHB 315	121 111	21	50	58	128	14	46 + 30 + 30	M 16	4.5	25 – 364	100 – 408	TPS 315-90/-105



Ausführung/Version I



Ausführung/Version II

**Werkstoff / Material:**

16 MnCr5, gehärtet / hardenable

**Ausführung / Version:**

harte Stufenbacken / hard stepped jaws

**Aufnahme / Mounting:**

über Spitzverzahnung / fine serrations 1/16" x 90°



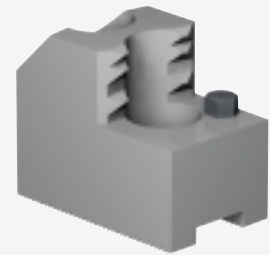
**Sonderbacken fertigen wir nach Kundenbedürfnissen**  
For your special demands we supply custom solutions

## Harte Greiferbacken Type SZA

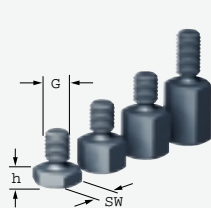
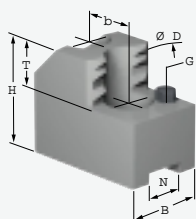
## Hard Claw Jaws Type SZA

passend für/suitable for:

TPS 125/160/200/250/315



Type	Ident.-Nr. Id. Nr.	N	B	H	T	G	b	DIN 912	Spannbereich Clamping Ø	kg/Satz kg/set	Passend für: Suitable for:
SZA 17-1	122 260	14	30	47	20	M 6	20	M 10	35 – 58	1.3	TPS 160-38
SZA 17-2	122 261	14	30	47	20	M 6	20	M 10	58 – 84	1.2	TPS 160-38
SZA 17-3	122 262	14	30	47	20	M 6	20	M 10	84 – 111	1.1	TPS 160-38
SZA 17-4	122 263	14	35	47	20	M 6	20	M 10	110 – 132	1.4	TPS 160-38
SZA 20-14	138 195	17	35	50	25	M 6	22	M 12	35 – 71	1.6	TPS 200-52
SZA 20-15	138 196	17	35	50	25	M 6	22	M 12	63 – 99	1.5	TPS 200-52
SZA 20-16	138 197	17	40	50	25	M 6	22	M 12	91 – 127	1.6	TPS 200-52
SZA 20-17	138 198	17	40	50	25	M 6	22	M 12	120 – 156	1.5	TPS 200-52
SZA 20-18	138 199	17	40	50	25	M 6	22	M 12	150 – 186	1.8	TPS 200-52
SZA 25-37	138 180	21	50	58	25	M 8	28	M 16	59 – 105	3.2	TPS 250-68
SZA 25-38	138 181	21	50	58	25	M 8	28	M 16	98 – 144	2.9	TPS 250-68
SZA 25-39	138 182	21	50	58	25	M 8	28	M 16	148 – 194	2.4	TPS 250-68
SZA 25-40	138 183	21	50	58	25	M 8	28	M 16	195 – 241	3.0	TPS 250-68
SZA 31-10	138 184	21	50	58	25	M 8	28	M 16	60 – 140	3.4	TPS 315-90/-105
SZA 31-11	138 185	21	50	58	25	M 8	28	M 16	117 – 196	3.2	TPS 315-90/-105
SZA 31-12	138 186	21	50	58	25	M 8	28	M 16	183 – 263	3.0	TPS 315-90/-105
SZA 31-13	138 187	21	50	58	25	M 8	28	M 16	247 – 320	4.2	TPS 315-90/-105



... dazu passende  
Nutensteine  
Seite 97



... for suitable  
T-Nuts  
see page 97

Type	Ident.-Nr. Id. Nr.	h	SW	G
AB 55	122 171	5	8	M5
AB 105	122 172	10	8	M5
AB 155	122 173	15	8	M5
AB 56	122 160	5	10	M6
AB 106	122 162	10	10	M6
AB 156	122 164	15	10	M6
AB 206	122 166	20	10	M6
AB 256	122 169	25	10	M6
AB 58	122 161	5	14	M8
AB 108	122 163	10	14	M8
AB 158	122 165	15	14	M8
AB 208	122 167	20	14	M8
AB 258	122 168	25	14	M8
AB 308	122 170	30	14	M8

### Hinweis:

Auflagebolzen zur Veränderung der Einspanntiefe „T“ gehören nicht zum Lieferumfang!

### Note:

Workpiece stops for modification of the clamping depth "T" have to be ordered separately!

**Werkstoff / Material:**

16 MnCr5, gehärtet/hardenable

**Ausführung / Version:**

harte Greiferbacken / hard claw jaws

**Aufnahme / Mounting:**

über Spitzverzahnung / fine serrations 1/16" x 90°

**TIP!**

Sonderbacken fertigen wir nach Kundenbedürfnissen  
For your special demands we supply custom solutions

## Nutensteine

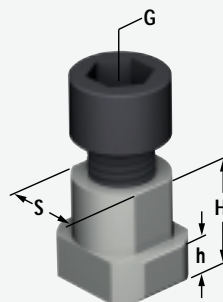
### T-Nuts Type NS

passend für / suitable for:

TPS 125/160/200/250/315



Type	Ident-Nr.	Ausführung	S/S <sub>196</sub>	H	h	b	Gewinde	Zyl.-Schraube DIN 912	Max. zul. Anziehdrehmoment Nm	Passend für:
Type	Id. Nr.	Modell					Thread	Head screw DIN 912	Max. adm. torque per screw (Nm)	Suitable for:
NS 81	143 100	I	11	21	7	-	M 8	M 8 x 30	30	TPS 125-26
NS 102	143 101	I	14	25.5	8,5	-	M 10	M 10 x 35	50	TPS 160-38
NS 126	143 102	I	17	27	9	-	M 12	M 12 x 35	70	TPS 200-52
NS 164	143 108	I	21	30	11	-	M 16	M 16 x 35	150	TPS 250-68/TPS 315-90/-105



Ausführung/Version I

**Werkstoff / Material:**

16 MnCr5

**Ausführung / Version:**

gehärtet und geschliffen / hardenable and ground

**Aufnahme / Mounting:**

über T-Nut / with T-Slot



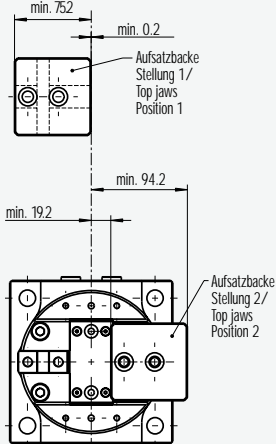
**Sonderbacken fertigen wir nach Kundenbedürfnissen**  
For your special demands we supply custom solutions

## Aufsatzbackenrohlinge Top Jaw Blanks Type KTR 140 Passend für/suitable for: ROTA NC-H 140/-2/-3

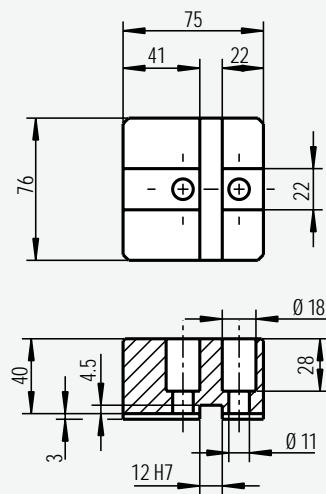


Type	Ident.-Nr.	Passend für Type
Type	Id.-No.	Suitable for Type
KTR 140/2	450 147	ROTA NC-H 140/2
KTR 140/3	450 146	ROTA NC-H 140/3

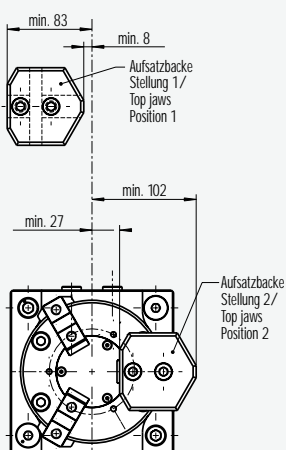
### Spannbereich/ Clamping ranges



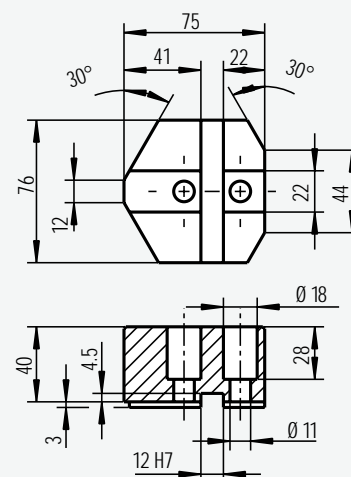
### KTR 140/2



### Spannbereich/ Clamping ranges



### KTR 140/3



### Aufsatzbackenrohlinge / Top jaw blanks

**Werkstoff / Material:**

16 MnCr5, härtbar/hardenable

**Ausführung / Version:**

gebohrt und gesenkt für Schraube M10 / bored and countersunk for screw M10

**Aufnahme / Mounting:**

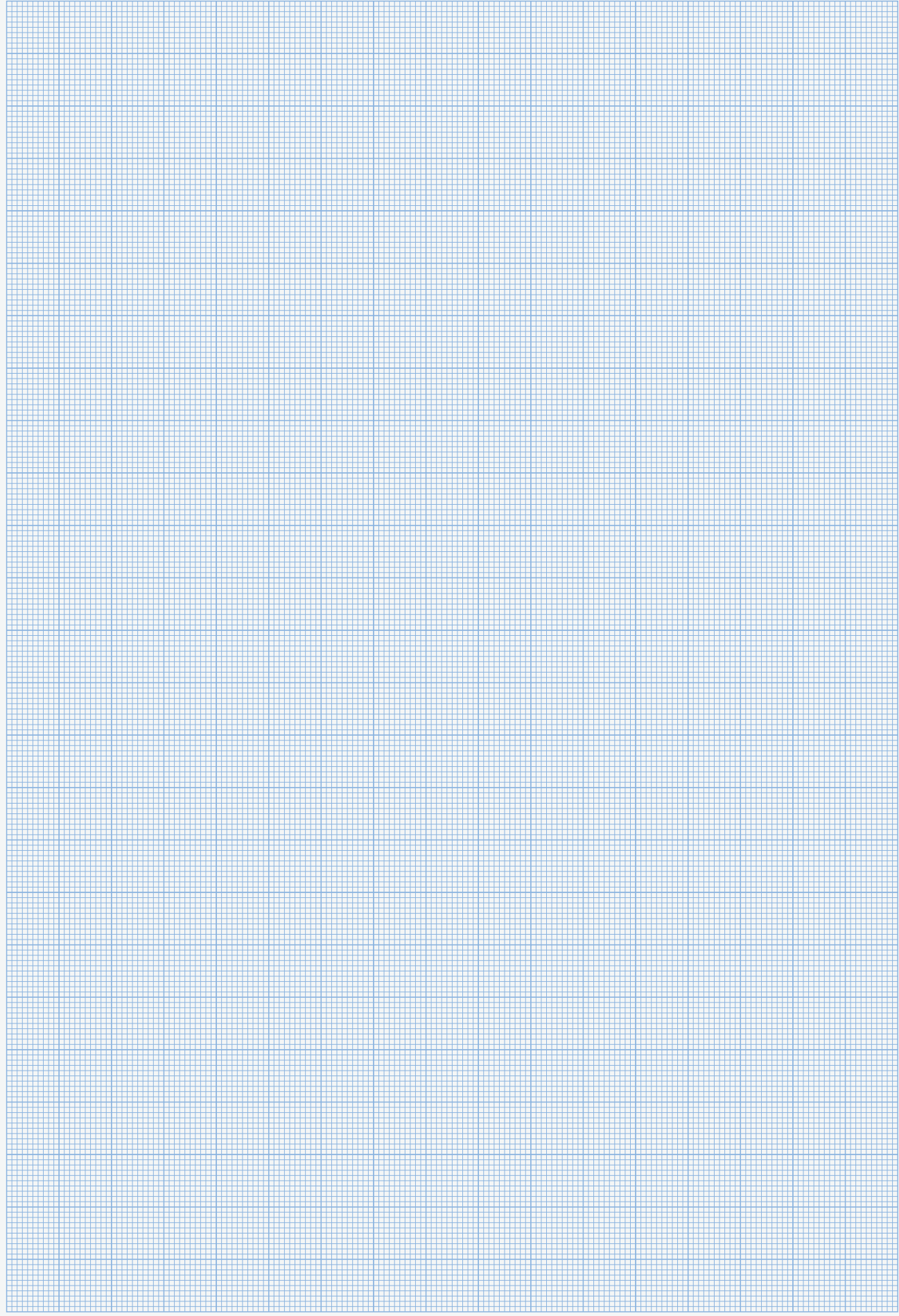
über Kreuzversatz (Steg und Nut) / with tongue and groove

**TIP!**

Sonderbacken fertigen wir nach Kundenbedürfnissen  
For your special demands we supply custom solutions

Notizen

Notes



Multipunktspannsystem/

Pneumatische Spannsysteme/

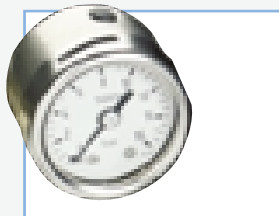
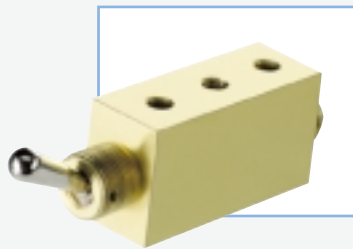
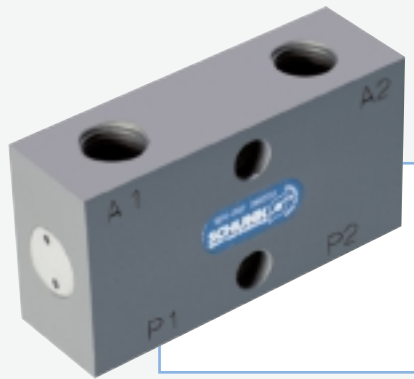
Hydraulische Spannsysteme/

Zubehör Aufsatzbauteile/

Allgemeines Zubehör/

Manuelle Spannsysteme/

# Allgemeines Zubehör/ General Accessories

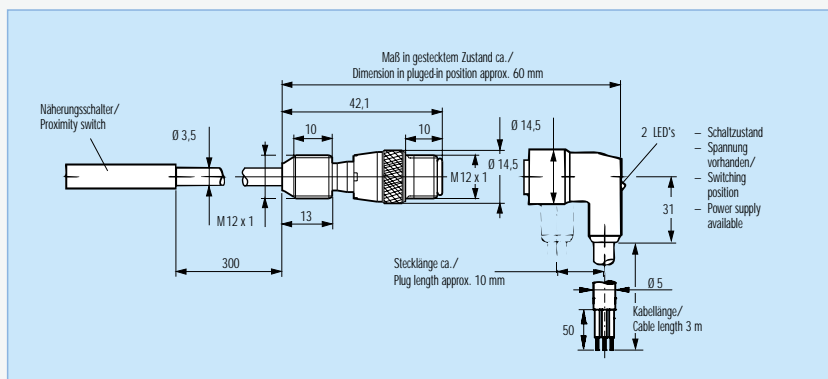
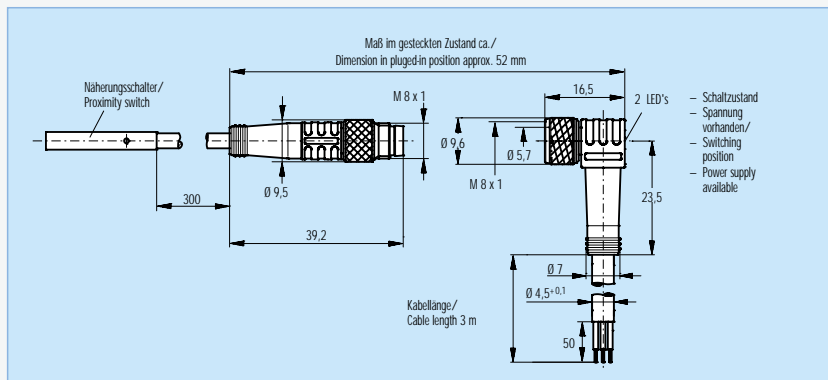


Bezeichnung	Type	Seite
Title	Type	Page
•••••● Näherungsschalter/ Proximity switch	INW 80/S	98
•••••● Druckerhaltungsventil/ Pressure maintenance valve	SDV-P	99
•••••● Membrandruckschalter / Membran pressure switch	MDS	100
•••••● 5/2-Wege-Steuerventil / 5/2-Way directional control valve	MTV 4	100
•••••● Druckverstärker/ Pressure amplifier	PDV	101
•••••● Manometer / Spring-tube pressure gauge	RFM 40	101

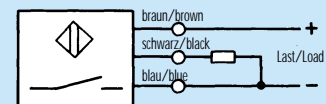
## Näherungsschalter Proximity switch Type INW 80/S



Type	Ident.-Nr. Id.-No.	Beschreibung Definition
INW 80/S-M 8	301 408	umfaßt Näherungsschalter mit 30 cm Kabel und Winkelstecker
INW 80/S-M 12	301 508	includes proximity switch with 30 cm cable and angle plug connector



### Schließer/Closer



### Technische Daten / Technical data

<b>Spannung/Supply voltage:</b>	10 – 30 V DC, Restwelligkeit/Operation voltage < 15%
<b>Max. Schaltstrom / Max. load current:</b>	200 mA
<b>Schalthyserese/Hysteresis:</b>	≤ 15% vom Nennschaltabstand/Nominal sensing distance
<b>Temperaturbereich/Operating temperature:</b>	- 25°C bis/to + 70°C (- 13°F to + 158°F)
<b>Schaltfrequenz/Operating frequency:</b>	1000 Hz
<b>Spannungsabfall ca./Voltage drop:</b>	1.5 V
<b>Schutzart nach / Protection class as per DIN 40050:</b>	IP 67 (für Rundsteckverbinder nur im verschraubten Zustand) / IP 67 (for concentric plug and socket only in screwed-in position)
<b>Schaltzustand / Changing state</b>	PNP-schaltend / PNP-type
<b>Min. Biegeradius/Min. bending radius:</b>	10 x Kabeldurchmesser/10 x diameter of cable

## Druckerhaltungsventil Pressure maintenance valve Type SDV-P

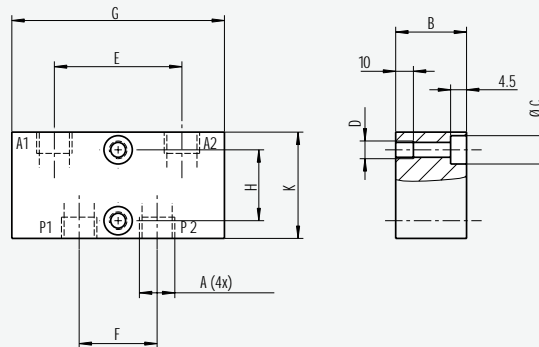
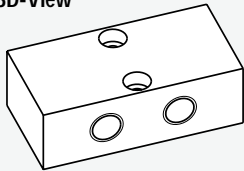


Type	Ident.-Nr. Id.-No.	Nennweite Nominal Distance	Volumenstrom KV Air stream KV	A	B	Ø C	D	E	F	G	H	K	Gewicht Weight
SDV-P 04	403 130	4 mm	16 m <sup>3</sup> /min.	G1/8"	20	8	M5	36	22	60	20	30	100 g
SDV-P 07	403 131	7 mm	27 m <sup>3</sup> /min.	G1/4"	24	8	M5	44.6	26	75	25	40	180 g

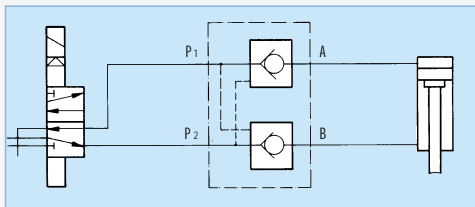
Zwei parallel geschaltete Rückschlagventile die bei Druckbeaufschlagung jeweils die Rücklaufrichtung selbsttätig öffnen und die Druckleitung schließen.

Parallel-connected double check valves which, when subjected to pressure, each open the return direction and close the pressure side.

### 3D-Ansicht 3D-View



### Schaltbild/ Connection diagramm



### Technische Daten / Technical data

Bei sachgemäßem Einsatz des Druckerhaltungsventils beträgt der mögliche Druckabfall max. 0.5 bar innerhalb von 24 Stunden (Prüfvolumen 2 cm<sup>3</sup>).

In case of appropriate application of the safety valve, the possible drop of pressure is max. 0.5 bar within 24 h hours (testing volume 2 cm<sup>3</sup>).

#### Medium:

Druckluft gefiltert, 10 µm, geölt oder trocken/  
filtered compressed air, 10 µm, oiled or dry

#### Druckbereich/Pressure range:

0,5 – 10 bar / 0.5 – 10 bars (7 – 145 psi)

#### Temperaturbereich/Temperature:

- 10°C bis/to + 80°C (14 °F to + 176 °F)

#### Schaltzeit/Response time:

ca. 10 ms / approx. 10 ms

#### Ausführung/Design:

rostfrei / stainless

#### Durchflußmenge/Rate of flow:

SDV-P04-260 l/min.

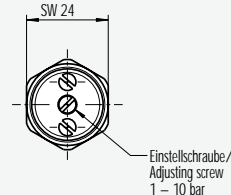
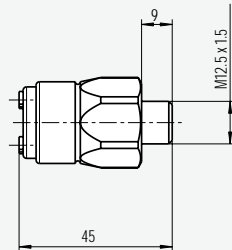
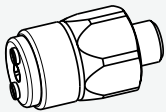
SDV-P07-450 l/min.

## Membrandruckschalter Diaphragm pressure switch Type MDS



Type	Ident.-Nr.
Type	Id.-No.
MDS 10	403 120

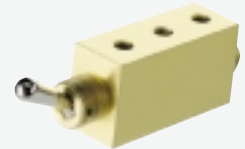
3D-Ansicht  
3D-View



### Technische Daten / Technical data

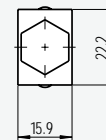
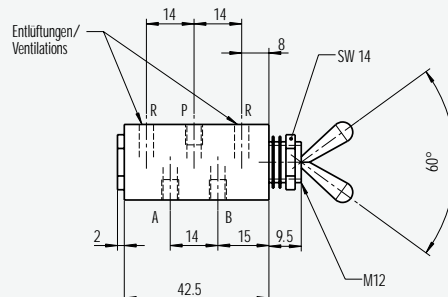
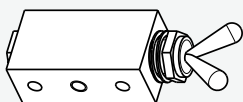
<b>Elektrisch / Electrically:</b>	Maximale Spannung / Max. voltage:	42 V
	Schaltleistung / Switching capacity:	100 VA
	Schalzhäufigkeit / Switching frequency:	200/min.
	Temperaturbeständigkeit / Temperature resistance:	- 30°C bis/to + 100°C (- 22°F to + 212°F)
<b>Mechanisch/ Mechanically:</b>	Lebensdauer / Life time:	106 Schaltspiele / Switching operations
	Überdrucksicher / Resistance to overpressure:	bis/up to 300 bar
	Einstellbereich / Adjustment range:	1 bis/to 10 bar (15 - 145 psi)
	Toleranz bei Raumtemperatur / Tolerance at the room temperature:	± 0.5 bar (7 psi)

## 5/2-Wege-Steuerventil 5/2-Way directional control valve Type MTV 4



Type	Ident.-Nr.
Type	Id.-No.
MTV 4	403 140

3D-Ansicht  
3D-View



### Technische Daten / Technical data

<b>Funktion/Function:</b>	Kolbenschieberventil, besonders zur Steuerung doppelt wirkender Zylinder geeignet. / Piston slide valve, can be used excellently for control of double acting cylinders.
<b>Medium:</b>	Druckluft gefiltert und geölt / Compressed air filtered and oiled
<b>Druckbereich/Pressure range:</b>	Anschlüsse/Connection M5
<b>Befestigung/Fastening:</b>	Außengewinde mit Muttern und Unterlegscheiben / Outside thread with nuts and washers

## Druckverstärker Pressure intensifier Type PDV

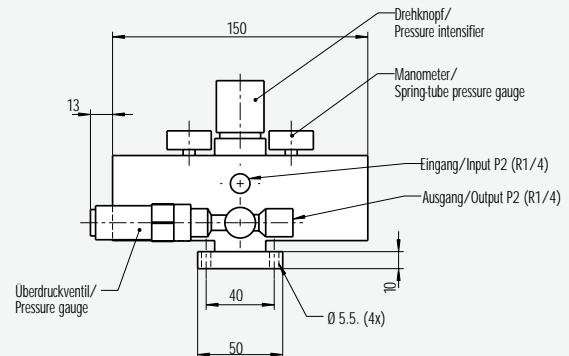
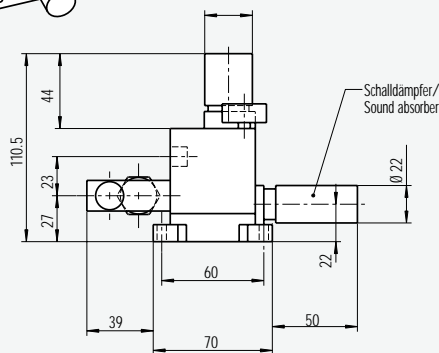
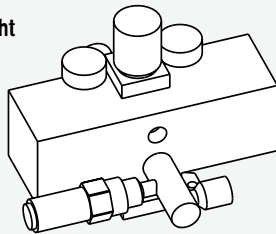


Type	Ident.-Nr.	Medium	Druckverhältnis	Max. Eingangsdruck in bar	Max. Ausgangsdruck in bar	Druckflußleistung in l/min	Betriebstemperatur in °C	Einbaulage
Type	Id.-No.	Medium	Pressure ratio	Max. input pressure in bars	Max. Output pressure in bars	Flow rate in l/min	Operating temperature in °C (°F)	Installation position
PDV	403 160	Druckluft gefiltert und (5 µ) und ölfrei	1:2	6	9	400	5-50	horizontal
PDV	403 160	Compressed air, filtered (5 micron) and free of oil	1:2	6	9	400	5-50 (41 to 122)	horizontal

Erhöht den Hauptnetzdruck auf einen einstellbaren Wert, der max. doppelt so hoch wie der Netzdruck sein kann. Ein eingebauter Druckregler sorgt für einen konstanten Ausgangsdruck.

Increases the main network pressure to an adjustable value which is almost twice as high as the network pressure. A built-in regulator insures a constant output pressure.

3D-Ansicht  
3D-View

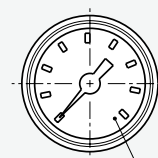
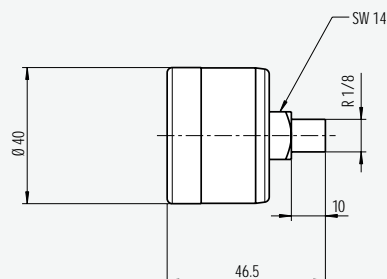
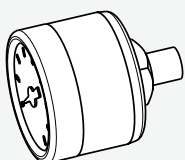


## Manometer Spring tube pressure gauge Type RFM 40



Type	Ident.-Nr.
Type	Id.-No.
MFM 40	403 111

3D-Ansicht  
3D-View



Skala von 0 - 16 bar  
Scale from 0 - 16 bars