

UNICLAMP®

SCHUNK
Spann- und Greiftechnik

Universal Spannsystem

mit Präzisionsverzahnung und hoher
Wiederholgenauigkeit

Universal-Clamping System

with precision
serration and high
repeatability



NEU!

- UNICLAMP® mit Präzisionsverzahnung
- Tiefspanner zu attraktiven Preisen
- So reduzieren Sie Ihre Rüstzeiten
- Schnellwechselbacke mit Backenbreite 40 mm

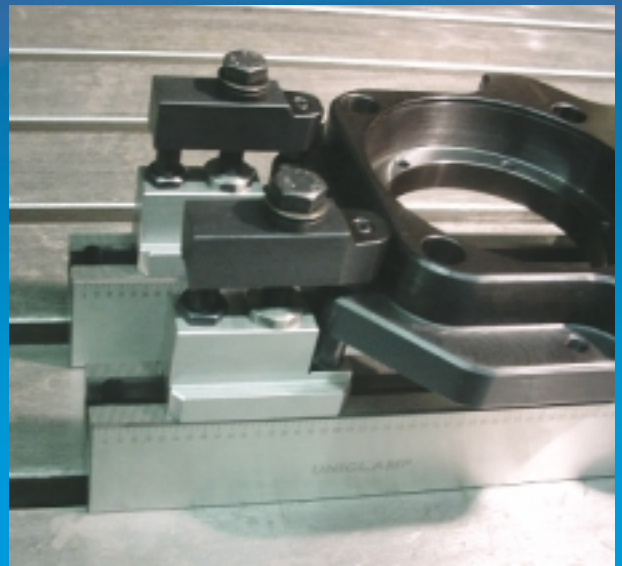
NEW!

- UNICLAMP® with precision serration
- Pull-Down Version with attractive pricing
- Reduce your set-up time
- Quick Change Jaw with a jaw width of 40 mm

UNICLAMP®

bietet einzigartige Vorteile:

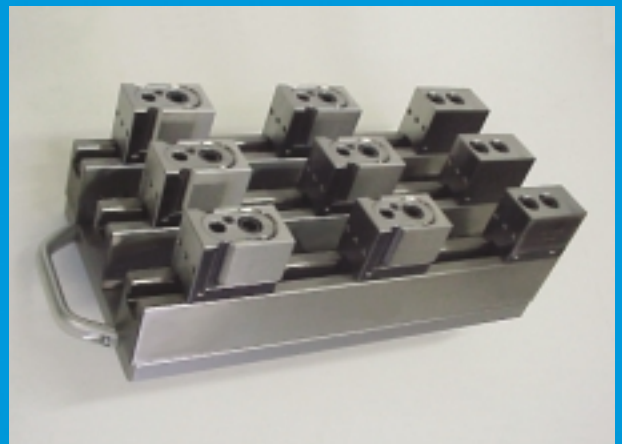
- Sehr hohe Wiederholgenauigkeit durch Präzisionsverzahnung
- Schlanke, schmale Ausführung, Backenbreite nur 40 mm
- Frei kombinierbar in drei Längenausführungen
- Für Vorrichtungs- und Lochplatten mit Raster 40 mm oder 50 mm
- Breites Backensortiment
- Grundspannbacken und Tiefspanner mit Präzisionsverzahnung
- Schnelles Umrüsten der Spannbacken mit Schnellwechselsystem
- Spannbacken mit Niederzugeffekt (> 25 000 N)
- Universeller Einsatzbereich und kurze Rüstzeiten
- Produktivitätssteigerung in Zusammenhang mit UNILOCK® Schnittstelle



- UNICLAMP® Aufspannelement mit Verzahnung, Spannbride und Unterlage (in Vorbereitung)
- UNICLAMP® clamping element with serration, clamping pins and base (in preparation)



- UNICLAMP® Mehrfachspannstellen mit Tiefspanner auf NC-Rundtisch
- UNICLAMP® several clamping places with pull down unit on NC-round table



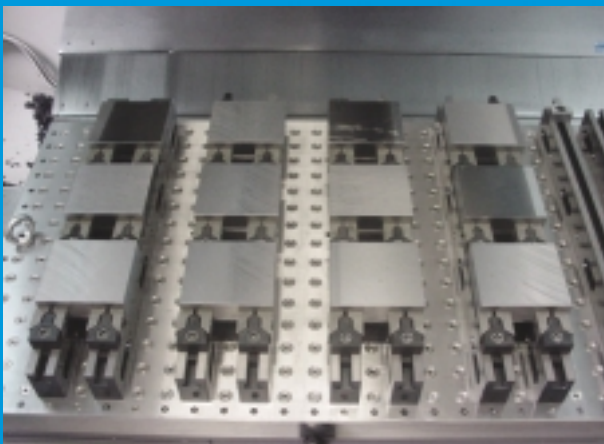
- UNICLAMP® Basisschienen 400 mm direkt auf UNILOCK® Schnittstelle bzw. Palette
- UNICLAMP® base rails 400 mm direct onto UNILOCK® interface or pallet

offers unique advantages:

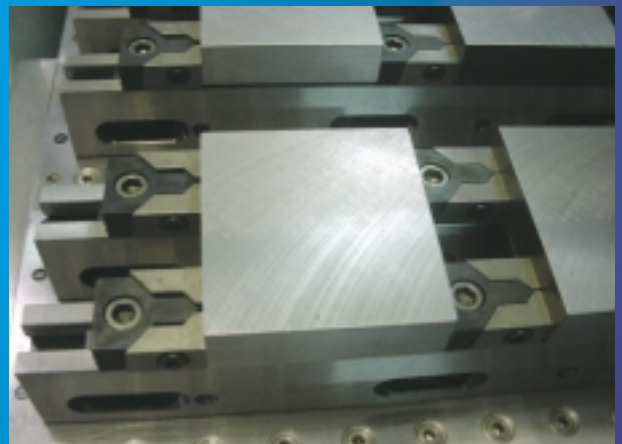
- Very high repeatability due to the precision ground serration
- Slim, compact version; jaw width only 40 mm
- 3 length versions that can be combined
- Large variety of jaws
- For fixtures and gridplates with grids of 40 mm or 50 mm
- Basic clamping jaws and pull-down unit with precision ground serration
- Quick set up of the jaws with quick change system
- Clamping jaws with pull-down effect (> 25 000 N)
- Universal use and short set up time
- Increase your productivity in combination with our UNILOCK® interface



- UNICLAMP® Aufspannturm mit acht Basis-Schienen 585 mm mit je vier Spannstellen
- UNICLAMP® clamping tower with eight axis-rails 585 mm with 4 clamping places each



- UNICLAMP® Basisschienen 585 mm auf Lochrasterplatte R40 mit Werkstücken ...
- UNICLAMP® base rails 585 mm direct onto grid plate R40 with workpieces ...



- ... gespannt mit UNICLAMP® Tiefspanner
- ... clamped with UNICLAMP® pull down unit

Basis-Schiene

Base-Rail

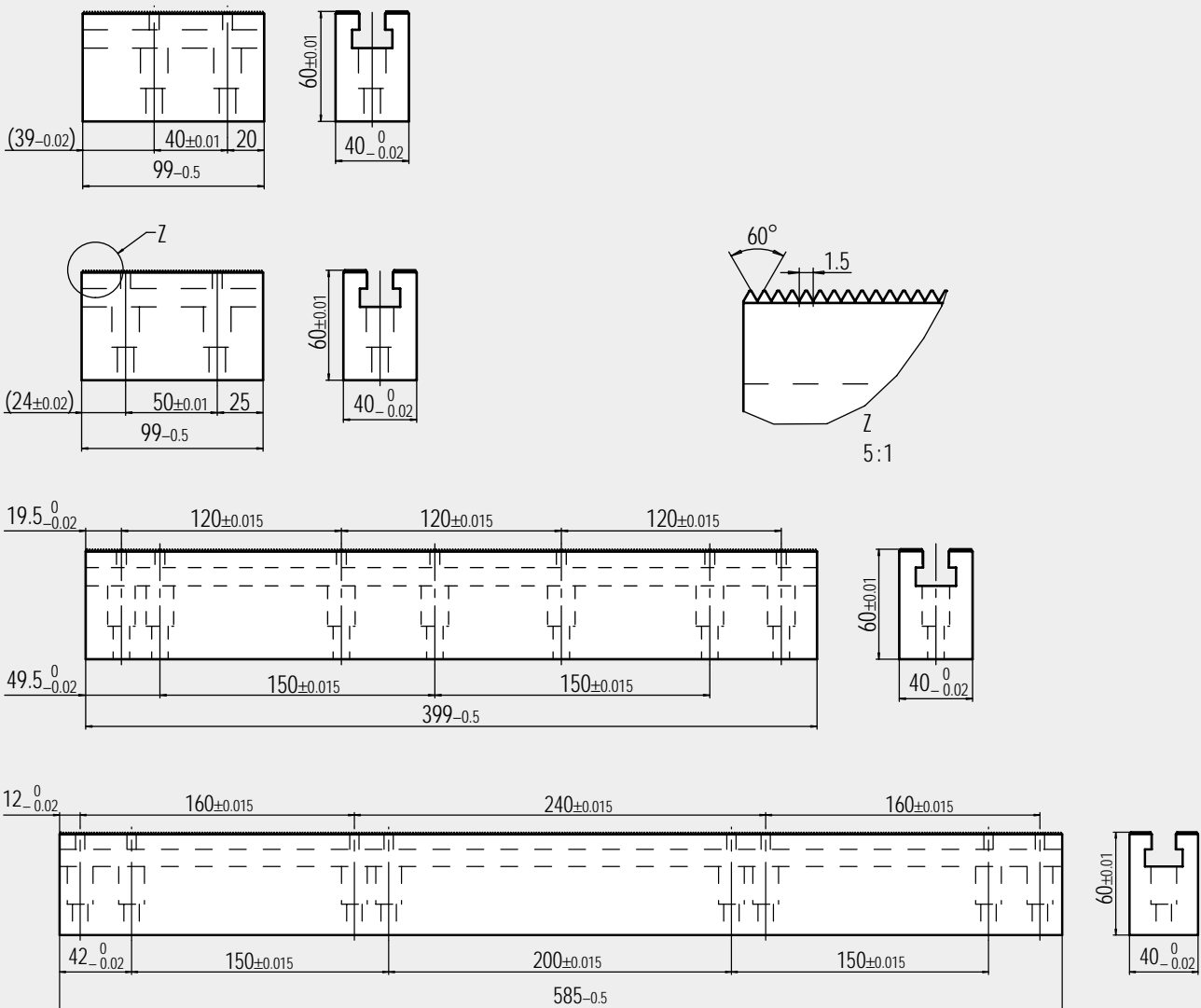


■ Basis-Schienen mit Präzisionsverzahnung in 3 Längenausführungen: 100 mm, 400 mm und 585 mm, Breite 40 mm, Auflagenhöhe 60 mm. Auf Lochplatten mit Raster 40 mm oder 50 mm absteckbar. Gehärtet und geschliffen, mit Befestigungsbohrungen für Passschulterchrauben M12 x 30 und Passbohrungen Ø 12-F7

■ Base-rails with precision ground serration in 3 length versions: 100 mm, 400 mm and 585 mm, width 40 mm, locating height 60 mm. On grid plates with grid of 40 mm or 50 mm for positioning. Hardened and ground, with mounting holes for precision dowel bolts M12x30 Ø 12-F7

| Type | Basis-Schiene/Base-Rail | Basis-Schiene/Base-Rail | Basis-Schiene/Base-Rail | Basis-Schiene/Base-Rail |
|--------------------------|-------------------------|-------------------------|-------------------------|-------------------------|
| Ident-Nr./Id.-No. | 480 001 | 480 011 | 480 004 | 480 006 |
| Gesamtlänge/Total length | 100 mm | 100 mm | 400 mm | 585 mm |
| Gesamtbreite/Total width | 40 mm | 40 mm | 40 mm | 40 mm |
| Gesamthöhe/Total height | 60 mm | 60 mm | 60 mm | 60 mm |
| Raster/Grid | 40 mm | 50 mm | 40 & 50 mm | 40 & 50 mm |
| Masse/Weight | 1.5 kg | 1.5 kg | 5.9 kg | 8.8 kg |

Maße Basis-Schienen/Dimensions of Basic Clamping Unit, smooth



Grundspanneinheit, glatt

Basic Clamping Unit, smooth



■ Grundspanneinheit mit Aufspannflächen glatt, gehärtet und geschliffen, mit Präzisionsverzahnung zum Aufbau auf UNICLAMP® Basis-Schienen, einschließlich Schnellwechselbacke, mit Befestigungsbohrungen zur Aufnahme von Aufsatzbacken und Unterlagen, einschließlich Spannschrauben und Präzisions-T-Nutenstein

■ Basic clamping unit with smooth clamping surface, hardened and precision ground for mounting onto UNICLAMP® Base-Rails, including quick change jaw, with mounting holes for adapting top jaws and workpiece support, including clamping bolts and precision t-nuts

| Type | Grundspanneinheit, glatt Basic Clamping Unit, smooth |
|--------------------------|---|
| Ident-Nr./Id.-No. | 480 100 |
| Gesamtlänge/Total length | 70 mm |
| Gesamtbreite/Total width | 40 mm |
| Gesamthöhe/Total height | 54 mm |
| Masse/Weight | 1.2 kg |

Grundspanneinheit, rilliert

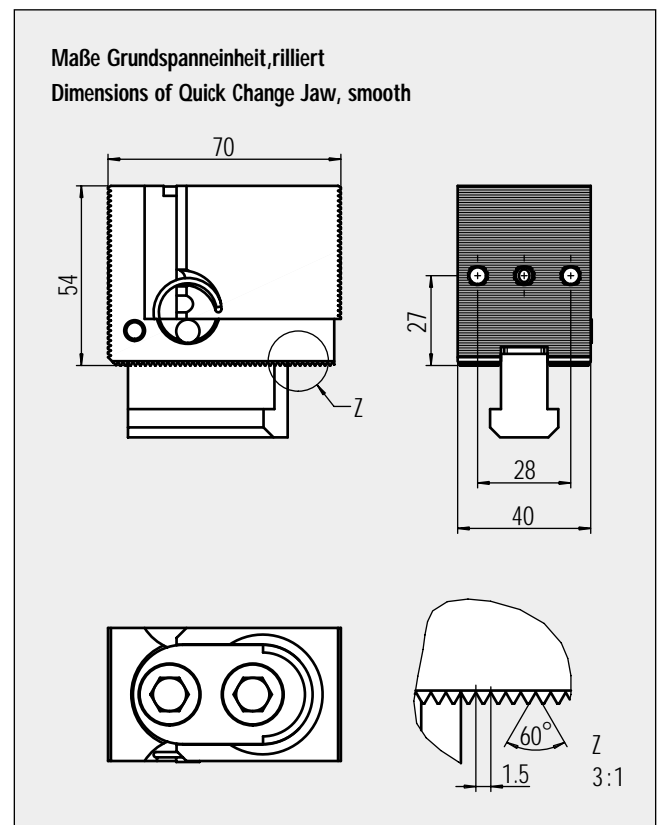
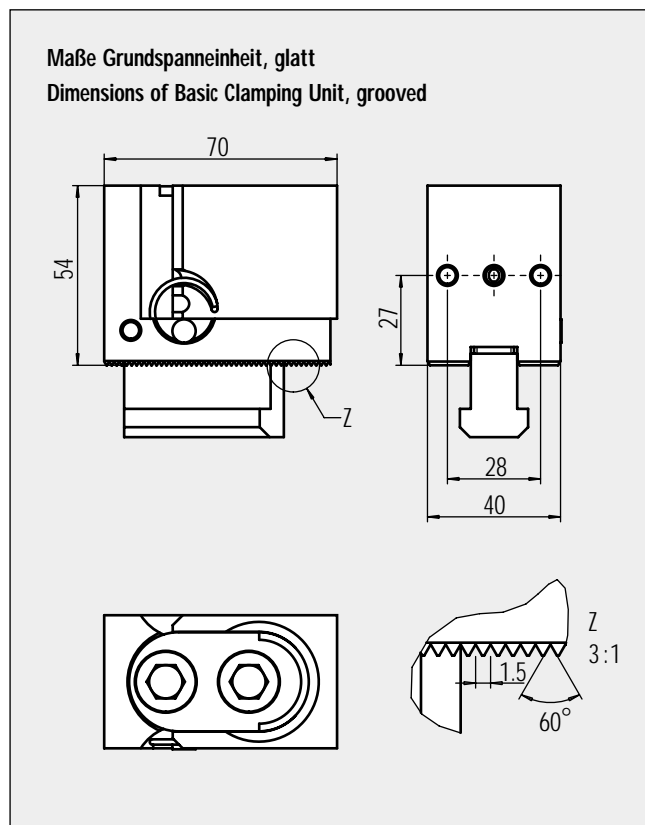
Basic Clamping Unit, grooved



■ Grundspanneinheit mit Aufspannflächen rilliert, gehärtet und geschliffen, mit Präzisionsverzahnung zum Aufbau auf UNICLAMP® Basis-Schienen, einschließlich Schnellwechselbacke, mit Befestigungsbohrungen zur Aufnahme von Aufsatzbacken und Unterlagen, einschließlich Spannschrauben und Präzisions-T-Nutenstein

■ Basic clamping unit with grooved clamping surface, hardened and precision ground for mounting onto UNICLAMP® Base-Rails, including quick change jaw, with mounting holes for adapting top jaws and workpiece support, including clamping bolts and precision t-nuts

| Type | Grundspanneinheit, rilliert Basic Clamping Unit, grooved |
|--------------------------|---|
| Ident-Nr./Id.-No. | 480 105 |
| Gesamtlänge/Total length | 70 mm |
| Gesamtbreite/Total width | 40 mm |
| Gesamthöhe/Total height | 54 mm |
| Masse/Weight | 1.2 kg |



Schnellwechselbacke, glatt

Quick Change Jaw, smooth



- Schnellwechselbacke mit Aufspannflächen glatt, steckbar, mit Befestigungsbohrungen zur Aufnahme von Aufsatzbacken und Unterlagen, gehärtet und geschliffen
- Quick Change Jaw with smooth clamping surface, to plug in, with mounting holes for adapting top jaws and workpiece supports, hardend and precision ground

| Type | Schnellwechselbacke, glatt Quick Change Jaw, smooth |
|------------------------|--|
| Ident-Nr./Id.-No. | 480 200 |
| Backenhöhe/Jaw height | 40 mm |
| Backenbreite/Jaw width | 40 mm |
| Masse/Weight | 0.4 kg |

Schnellwechselbacke, rilliert

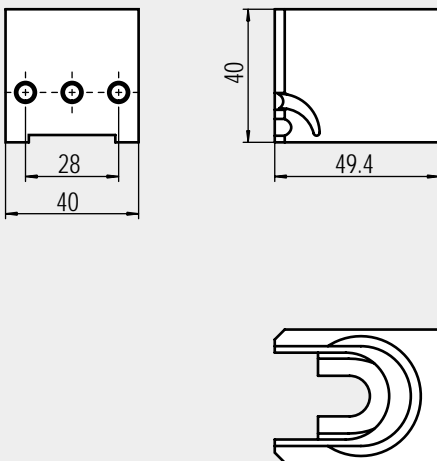
Quick Change Jaw, grooved



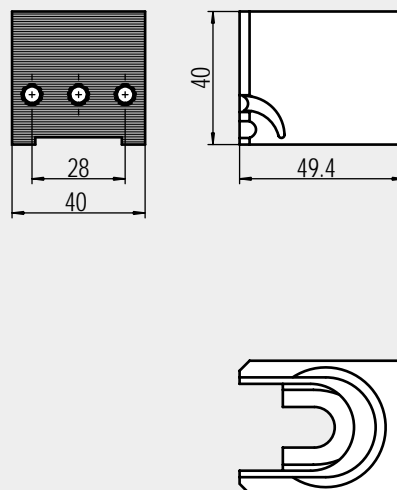
- Schnellwechselbacke mit Aufspannflächen rilliert, steckbar, mit Befestigungsbohrungen zur Aufnahme von Aufsatzbacken und Unterlagen, gehärtet und geschliffen
- Quick Change Jaw with grooved clamping surface, to plug in, with mounting holes for adapting top jaws and workpiece supports, hardend and precision ground

| Type | Schnellwechselbacke, rilliert Quick Change Jaw, grooved |
|------------------------|--|
| Ident-Nr./Id.-No. | 480 205 |
| Backenhöhe/Jaw height | 40 mm |
| Backenbreite/Jaw width | 40 mm |
| Masse/Weight | 0.4 kg |

Maße Schnellwechselbacke, glatt Dimensions of Quick Change Jaw, grooved



Maße Schnellwechselbacke, rilliert Dimensions of Fixed Base Jaw Unit, smooth



Endgrundbacke, glatt

Fixed Base Jaw Unit, smooth



- Endgrundbacke mit Aufspannflächen glatt, gehärtet und geschliffen, mit Präzisionsverzahnung zum Aufbau auf UNICLAMP® Basis-Schienen, mit Befestigungsbohrungen zur Aufnahme von Aufsatzbacken und Unterlagen, einschließlich Spannschrauben und Präzisions-T-Nutenstein
- Fixed Base Jaw Unit with smooth clamping surface, hardened and precision ground formounting onto UNICLAMP® Base-Rails, with mounting holes for adapting top jaws and workpiece supports, including clamping bolts and precision t-nuts

| Type | Endgrundbacke, glatt Fixed Base Jaw Unit, smooth |
|------------------------|---|
| Ident-Nr./Id.-No. | 480 500 |
| Backenlänge/Jaw length | 70 mm |
| Backenbreite/Jaw width | 40 mm |
| Backenhöhe/Jaw height | 54 mm |
| Masse/Weight | 1.2 kg |

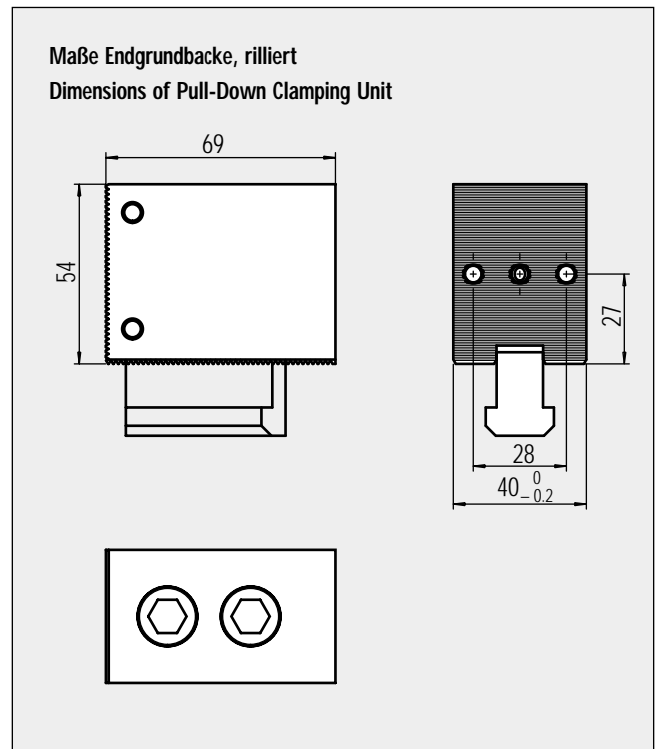
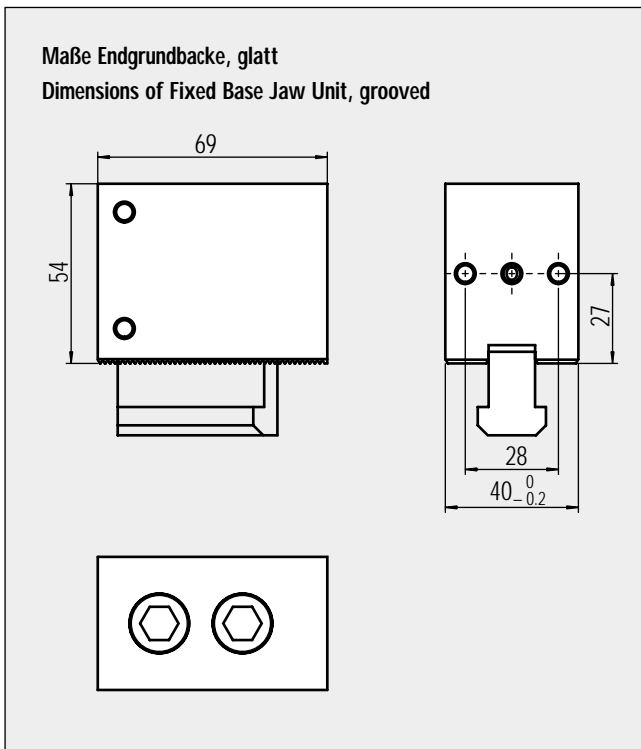
Endgrundbacke, rilliert

Fixed Base Jaw Unit, grooved



- Endgrundbacke mit Aufspannflächen rilliert, gehärtet und geschliffen, mit Präzisionsverzahnung zum Aufbau auf UNICLAMP® Basis-Schienen, mit Befestigungsbohrungen zur Aufnahme von Aufsatzbacken und Unterlagen, einschließlich Spannschrauben und Präzisions-T-Nutenstein
- Fixed Base Jaw Unit with grooved clamping surface, hardened and precision ground formounting onto UNICLAMP® Base-Rails, with mounting holes for adapting top jaws and workpiece supports, including clamping bolts and precision t-nuts

| Type | Endgrundbacke, rilliert Fixed Base Jaw Unit, grooved |
|------------------------|---|
| Ident-Nr./Id.-No. | 480 505 |
| Backenlänge/Jaw length | 70 mm |
| Backenbreite/Jaw width | 40 mm |
| Backenhöhe/Jaw height | 54 mm |
| Masse/Weight | 1.2 kg |



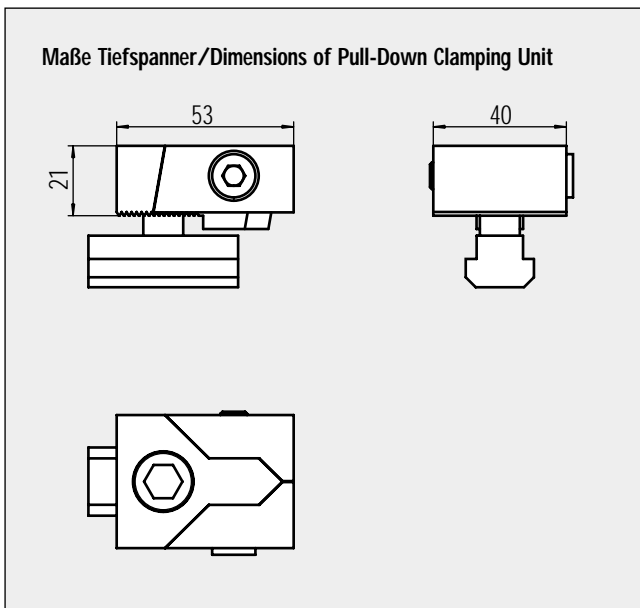
Tiefspanner

Pull-Down Clamping Unit



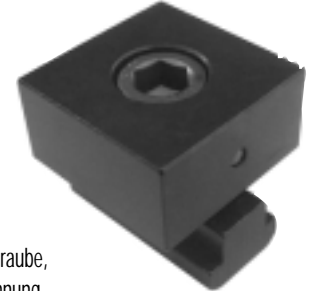
- Tiefspanner mit T-Nutenstein lang, Spann- und Befestigungsschraube, kurze Ausführung mit Präzisionsverzahnung
- Pull-Down Clamping Unit with long T-Nut, Clamping- and Mounting bolt, short version with precision ground serration

| Type | Tiefspanner/Pull-Down Clamping Unit |
|--------------------------|-------------------------------------|
| Ident-Nr./Id.-No. | 480 700 |
| Gesamtlänge/Total length | 54 mm |
| Gesamtbreite/Total width | 41 mm |
| Gesamthöhe/Total height | 21–22 mm |
| Masse/Weight | 0.4 kg |



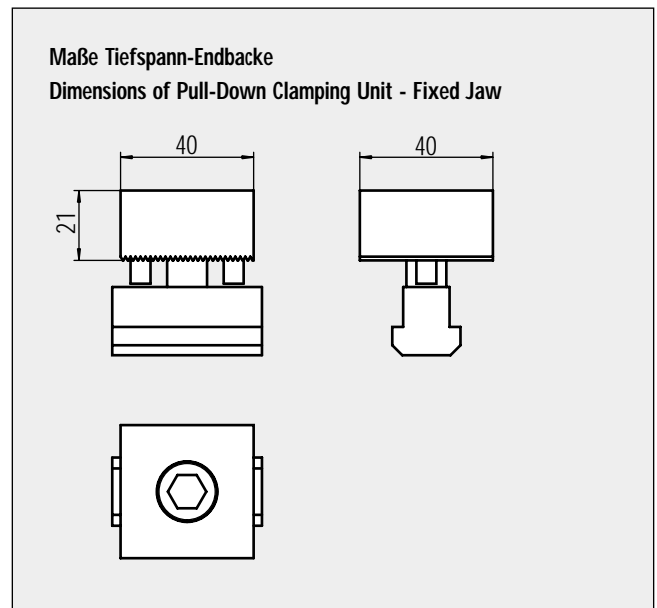
Tiefspann-Endbacke

Pull-Down Clamping Unit – Fixed Jaw



- Tiefspann-Endbacke mit T-Nutenstein lang und Befestigungsschraube, kurze Ausführung mit Präzisionsverzahnung
- Pull Down Unit – Fixed Jaw with long T-Nut and mounting bolt, short version with precision ground serration

| Type | Tiefspanner-Endbacke Pull-Down Clamping Unit – Fixed Jaw |
|-------------------|---|
| Ident-Nr./Id.-No. | 480 750 |
| Länge/Length | 40 mm |
| Breite/Width | 40 mm |
| Höhe/Height | 21 mm |
| Masse/Weight | 0.3 kg |



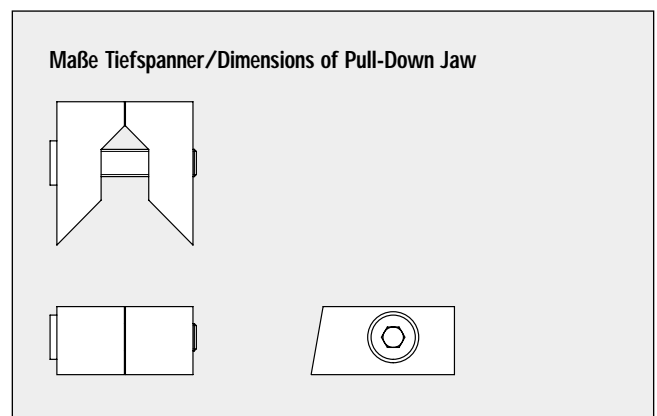
Tiefspannbacke

Pull-Down Jaw



- Tiefspannbacke mit Spannschraube zu UNICLAMP® Tiefspanner
- Pull-Down Jaw with clamping bolt for UNICLAMP® pull-down unit

| Type | Tiefspannbacke/Pull-Down Jaw |
|-------------------|------------------------------|
| Ident-Nr./Id.-No. | 480 720 |
| Höhe/Height | 20 mm |
| Masse/Weight | 0.1 kg |



Weiche Backe

Soft Jaw

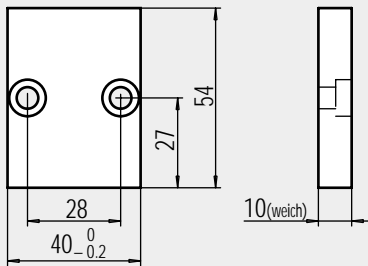


■ Weiche Aufsatzbacken, paarweise, zur Befestigung auf der Grundspanneinheit und der Endgrundbacke

■ Soft Top Jaw, set of 2 pieces, for mounting onto the basic clamping unit and the fixed base jaw unit

| Type | Weiche Backe/Soft Jaw |
|---------------------------|-----------------------|
| Ident-Nr./Id.-No. | 480 410 |
| Backenbreite/Jaw width | 40 mm |
| Backenhöhe/Jaw height | 54 mm |
| Backendicke/Jaw thickness | 10 mm |
| Masse/Weight | 0.3 kg |

Maße Weiche Backe/Dimensions of Soft Jaw



Riffelbacke

Serrated Jaw

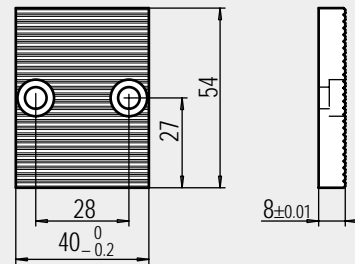


■ Riffelbacken, gehärtet und geschliffen, paarweise, zur Befestigung auf der Grundspanneinheit und der Endgrundbacke

■ Serrated Jaw, hardened and ground, set of 2 pieces, for mounting onto the basic clamping unit and the fixed base jaw unit

| Type | Riffelbacke/Serrated Jaw |
|---------------------------|--------------------------|
| Ident-Nr./Id.-No. | 480 440 |
| Backenbreite/Jaw width | 40 mm |
| Backenhöhe/Jaw height | 54 mm |
| Backendicke/Jaw thickness | 8 mm |
| Masse/Weight | 0.3 kg |

Maße Riffelbacke/Dimensions of Serrated Jaw



Prismbacke

Prism Jaw

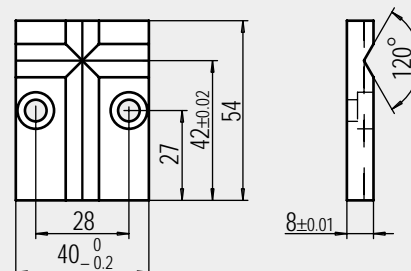


■ Prismbacken, gehärtet und geschliffen, stückweise, zur Befestigung auf der Grundspanneinheit und der Endgrundbacke

■ Prism Jaw, hardened and ground, per piece, for mounting onto the basic clamping unit and the fixed base jaw unit

| Type | Prismbacke/Prism Jaw |
|---------------------------|----------------------|
| Ident-Nr./Id.-No. | 480 450 |
| Backenbreite/Jaw width | 40 mm |
| Backenhöhe/Jaw height | 54 mm |
| Backendicke/Jaw thickness | 8 mm |
| Masse/Weight | 0.1 kg |

Maße Prismbacke/Dimensions of Prism Jaw



Werkstückanschlag

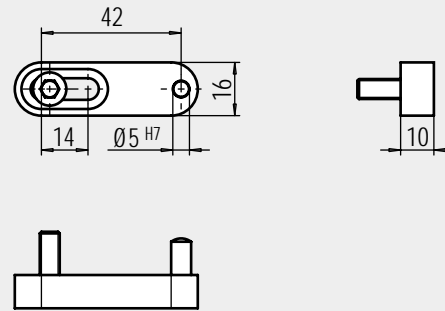
Workpiece Stop



- Werkstückanschlag, zur Positionierung der Werkstücke auf der Grundspanneinheit und der Endgrundbacke, komplett mit Befestigungsschraube und Anschlagstift, für UNICLAMP® Tiefspanner, Distanzbuchse mitbestellen
- Workpiece Stop, for positioning the workpieces on the basic clamping unit and the fixed base jaw unit, complete with mounting bolts and workpiece stop pin; for UNICLAMP® Pull-Down Clamping Unit a separate distance sleeve is needed

| | |
|-------------------|----------------------------------|
| Type | Werkstückanschlag/Workpiece Stop |
| Ident-Nr./Id.-No. | 480 650 |
| Masse/Weight | 0.1 kg |

Maße Werkstückanschlag/Dimensions of Workpiece Stop



| | |
|-------------------|---|
| Type | Distanzbuchse für M6/Distance Sleeve for M6 |
| Ident-Nr./Id.-No. | 80 655 |
| Länge/Length | 10 mm |

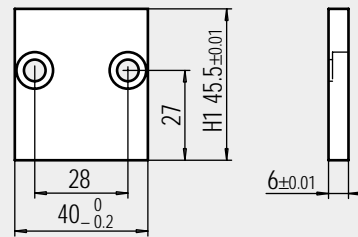
Unterlage

Workpiece Support



- Unterlagen, gehärtet und geschliffen, Dicke 6 mm, paarweise, in verschiedenen Auflagenhöhen lieferbar, zur Befestigung auf der Grundspanneinheit und der Endgrundbacke
- Workpiece Support, hardened and ground, thickness – 6mm, set of 2 pieces, in different heights available, for mounting onto the basic clamping unit and the fixed base jaw

Maße Unterlage/Dimensions of Workpiece Support



| Type | Unterlagen-Satz (6 Paar)/ Workpiece Support-set (6 pair) | Unterlagen Paar/ Workpiece Support pair | Unterlagen Paar/ Workpiece Support pair | Unterlagen Paar/ Workpiece Support pair | Unterlagen Paar/ Workpiece Support pair | Unterlagen Paar/ Workpiece Support pair | Unterlagen Paar/ Workpiece Support pair |
|-------------------|---|--|--|--|--|--|--|
| Ident-Nr./Id.-No. | 480 300 | 480 336 | 480 339 | 480 342 | 480 345 | 480 348 | 480 351 |
| Breite/Width | 40 mm | 40 mm | 40 mm | 40 mm | 40 mm | 40 mm | 40 mm |
| Höhe/Height | 36.5 – 51.5 mm | 36.5 mm | 39.5 mm | 42.5 mm | 45.5 mm | 48.5 mm | 51.5 mm |
| Masse (Satz/Paar) | 1.2 kg | 0.2 kg | 0.2 kg | 0.2 kg | 0.2 kg | 0.2 kg | 0.2 kg |

Präzisions-T-Nutenstein

Precision-T-Nut



- Zur Positionierung und Befestigung der Grundspanneinheit und Endgrundbacken auf UNICLAMP® Basis-Schienen, gehärtet und seitlich geschliffen
- For positioning and mounting the basic clamping unit and the fixed base jaw onto UNICLAMP® Base-Rails, hardened and ground

| | |
|-------------------|---|
| Type | Präzisions-T-Nutenstein/Precision-T-Nut |
| Ident-Nr./Id.-No. | 480 610 |
| Masse/Weight | 0.1 kg |

T-Nutenstein lang

T-Nut long



- Zur Positionierung und Befestigung der Tiefspanner und Tiefspann-Endbacken auf UNICLAMP® Basis-Schienen
- For positioning and mounting the pull-down unit and the pull-down fixed jaw onto UNICLAMP® Base-Rails

| | |
|-------------------|------------------------------|
| Type | T-Nutenstein lang/T-Nut long |
| Ident-Nr./Id.-No. | 480 620 |
| Masse/Weight | 0.1 kg |

Passschulterschraube

Precision Dowel Bolt



- Passschulterschraube M12 x 30 mm, zur Positionierung und Befestigung von UNICLAMP® Basis-Schienen auf Lochraster- und Vorrichtungsplatten
- Precision Dowel Bolt M12 x 30 mm, for positioning and mounting of UNICLAMP® Base-Rails onto grid plates and fixtures

| | |
|-------------------|--|
| Type | Passschulterschraube M12 x 30 mm Precision Dowel Bolt M12 x 30 mm |
| Ident-Nr./Id.-No. | 480 920 |
| Masse/Weight | 0.1 kg |

Ersatz-Abdeckplatte

Spare-Cover plate



- Ersatz-Abdeckplatte zu UNICLAMP® Grundspanneinheit
- Spare cover plate for UNICLAMP® Basic Clamping Unit

| | |
|-------------------|--------------------------|
| Type | Abdeckplatte/Cover plate |
| Ident-Nr./Id.-No. | 480 130 |

Ersatz-Senkschraube

Spare-Screw



- Ersatz-Senkschrauben-Paar zur Befestigung der Abdeckplatte auf der UNICLAMP® Grundspanneinheit, schwarz
- Spare-screw pair for mounting the cover plate onto the UNICLAMP® Basic Clamping Unit, black

| | |
|-------------------|-----------------------------------|
| Type | Senkschrauben (Paar)/Screw (pair) |
| Ident-Nr./Id.-No. | 480 915 |

Ersatz-Spannschraube

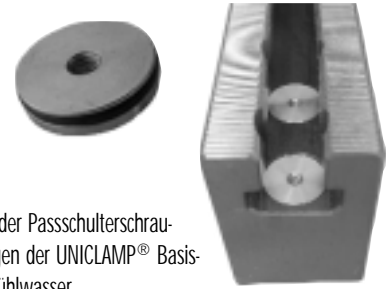
Spare-Clamping Screws

- Ersatz-Spannschraube M12 x 55 mm zu UNICLAMP® Grundspanneinheit und Endgrundbacke
- Spare-clamping screw M12 x 55 mm for UNICLAMP® Basic Clamping Unit and Fixed Base Jaw Unit

| | |
|-------------------|--|
| Type | Spannschrauben M12 x 55 mm (Paar) Clamping Screw M12 x 55 mm (pair) |
| Ident-Nr./Id.-No. | 480 910 |

Abdeckstopfen

Cover Plug



- Abdeckstopfen zum Schutz der Passschulterschraube und der offenen Bohrungen der UNICLAMP® Basis-Schienen vor Spänen und Kühlwasser
- Cover plug to protect the Precision Dowel Bolt and the open bore holes of the UNICLAMP® Base-Rails against chips and coolant

| | |
|-------------------|--|
| Type | Abdeckstopfen (Komplett mit O-Ring) Cover Plug (complete with O-Ring) |
| Ident-Nr./Id.-No. | 480 995 |

Ersatz-Spannkeil

Spare-Clamping Wedge



- Ersatz-Spannkeil, gehärtet, zu UNICLAMP® Grundspanneinheit
- Spare clamping wedge, hardened for UNICLAMP® Basic Clamping Unit

| | |
|-------------------|--------------------------|
| Type | Spannkeil/Clamping Wedge |
| Ident-Nr./Id.-No. | 480 140 |

Ersatz-Federring

Spare-Spring Ring



- Ersatz-Federring zu UNICLAMP® Grundspanneinheit
- Spare-spring ring for UNICLAMP® Basic Clamping Unit

| | |
|-------------------|-----------------------|
| Type | Federring/Spring Ring |
| Ident-Nr./Id.-No. | 480 990 |



- Ersatz-Spannschraube M12 x 25 mm zu UNICLAMP® Tiefspanner und Tiefspan-Endbacke
- Spare-clamping screw M12 x 25 mm for UNICLAMP® Pull-Down Unit and Pull-Down Clamping Unit – Fixed Jaw

| | |
|-------------------|--|
| Type | Spannschrauben M12 x 25 mm (Stück) Clamping Screw M12 x 25 mm (piece) |
| Ident-Nr./Id.-No. | 480 940 |

EXTREM SPANNEND EXTREMELY CATCHING



KONTREC

Stationäre Spannsysteme
Stationary Clamping System

1. Kopieren
2. Ausfüllen
3. Faxen

1. Copy
2. Fill in information
3. Fax us this page

Firma/Company:

Name:

Abteilung/Dept.:

Straße/Street:

PLZ/Post code:

Ort/City:

Telefon/Phone:

Fax:

E-Mail:



Schunk GmbH & Co. KG
Spann- und Greiftechnik
Bahnhofstr. 106-134
D-74348 Lauffen/Neckar
Tel. +49-71 33/103-598
Fax +49-71 33/103-489
Internet: www.schunk.de
E-Mail: kontec@schunk.de