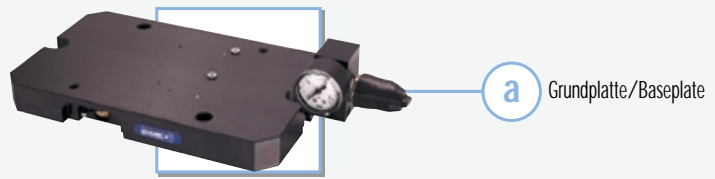


Basisplatte/Baseplate Type ABP-h



Einsatzmöglichkeiten der TANDEM-Basisplatten

passend für KSP/ KSP-F/ PGS

die Basisplatten eignen sich als Verbindungselement zwischen den TANDEM-Kraftspannblöcken und den unterschiedlichen Maschinentischen. Dabei sind die Basisplatten in drei Varianten mit unterschiedlichen Merkmalen erhältlich, die den Anwendern zusätzliche Vorteile bieten. Beachten Sie nachfolgend die Unterscheidungsmerkmale der verschiedenen Basisplatten-Typen.

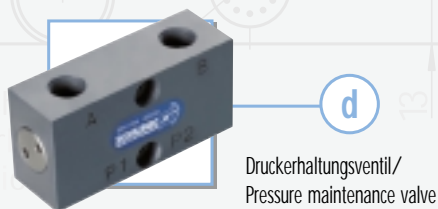
Basisplatte Typ ABP-h (Aktiv-Basisplatte, handbetätigt)

Die Aktiv-Basisplatte (ABP-h) besitzt einen zentralen Luftanschluß Größe (R1/8"). Die Luftversorgung wird über eine Schnellkupplung realisiert, die im Beipack incl. Dichtungen enthalten ist. Die Betätigung der einzelnen Spannblöcke erfolgt jeweils über einen Handhebel.

ABP-h = Aktiv-Basisplatte, handbetätigt

- mit 5/2 Wege-Steuerventil mit Kippschalter zur Handbetätigung
- mit integriertem Druckerhaltungsventil zur Erhaltung des Spanndrucks im abgekoppelten Zustand
- mit Druckmanometer zur Anzeige des Betätigungsdrucks (1-fach Basisplatte)
- mit Druckschalter zur Rückmeldung eines vorgewählten Betätigungsdrucks
- die Druckversorgung der Basisplatte incl. Spannblock erfolgt über einen zentralen Luftanschluß

Kraftspannblock/
Clamping force block



Rohrfederanometer/
Spring-tube pressure gauge



The TANDEM-Baseplates Application Possibilities

suitable for KSP/ KSP-F/ PGS

The baseplates are suitable as connection elements between the TANDEM-Power Jaw Clamping Blocks and different types of machining tables. At the same time the baseplates are obtainable in three variants with different characteristics, which offers additional advantages to the users.

Please see the following for an explanation of the differing characteristics of the various baseplate types.

Baseplate Type ABP-h (Active Baseplate, manual actuation)

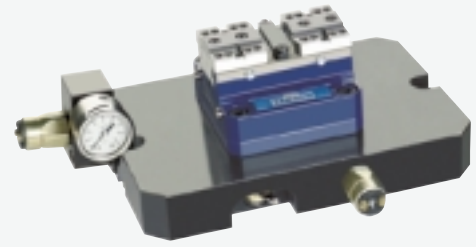
The Active baseplate (ABP-h) consists of a central air supply connection, size (R1/8"). The compressed air supply is provided through a single rapid-action hose coupling which is contained in the accessory pack, complete with seals, as delivered. The actuation of the separate clamping blocks takes place at any time through a hand lever.

ABP-h = Active Baseplate, manual actuation

- with 5/2-way control valve with a toggle switch for manual actuation
- with integrated pressure stop valve for cutting off the clamping pressure in the uncoupled condition
- with a pressure gauge for display of the actuation pressure (single base plate), with pressure switch for check-back of a pre-selected actuation pressure
- with pressure switch for feedback of the pre-selected operating pressure
- the compressed air supply of the base plate inclusive of the clamping block takes place through a central air supply connection

ABP-h Type 100/160/250

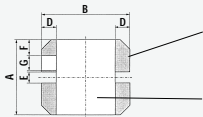
TANDEM Basisplatten, handbetätigt TANDEM Baseplates, manually actuated



Type		Ident.-Nr.	A	B	C □	H	H1	L1	L2	L3	b2	b4	t4	h2
Type		Id.-No.												
ABP-h 100	1-fach/single plate	401 210	160 mm	260 mm	100 mm	69 mm	38 mm	85 mm	42 mm	10 mm	13 mm	29 mm	21 mm	72 mm
ABP-h 160	1-fach/single plate	401 220	160 mm	260 mm	160 mm	82 mm	30 mm	85 mm	42 mm	10 mm	13 mm	29 mm	13 mm	72 mm
ABP-h 250	1-fach/single plate	401 230	250 mm	320 mm	250 mm	98 mm	36 mm	150 mm	55 mm	12.5 mm	17 mm	38 mm	17 mm	75 mm

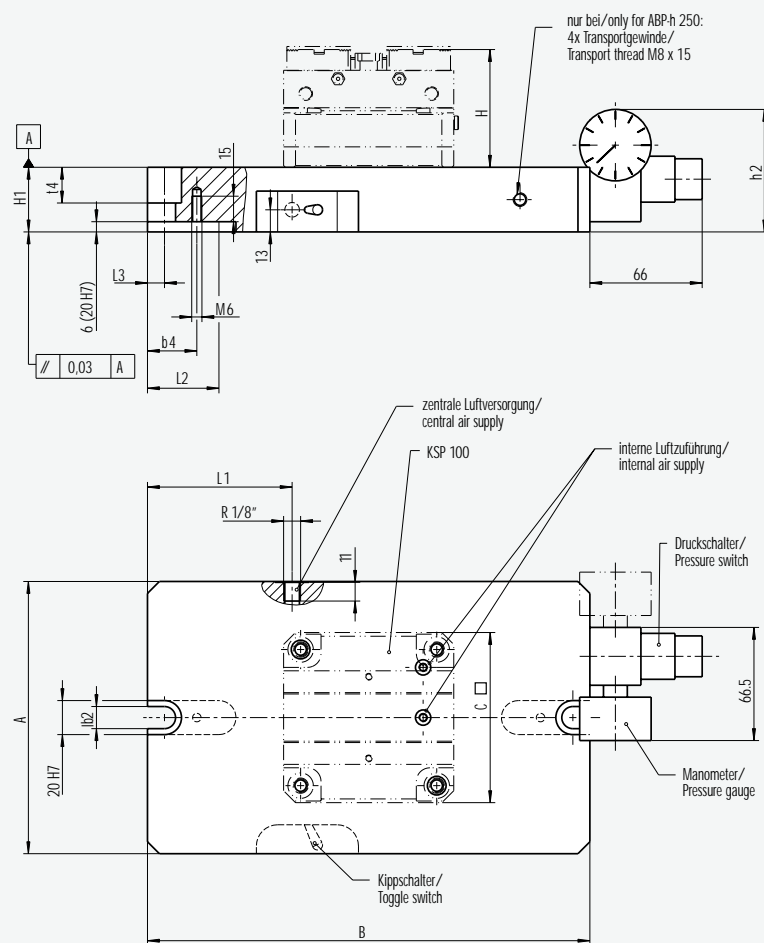
Flächen für kundenspezifische Nacharbeiten
an: ABP-h 100/160/250

Surfaces which may be machined by the
customer himself at: ABP-h 100/160/250



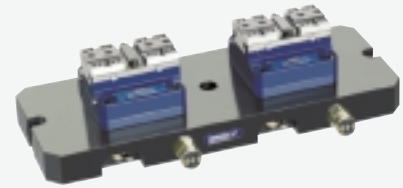
1-fach/single plate

	ABP-h 100	ABP-h 160	ABP-h 250
A	160	160	160
B	260	260	260
D	55	55	55
E	20	20	20
F	29	29	29
G	30	30	30



ABP-h/2 Type 100/160/250

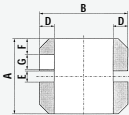
TANDEM Basisplatten, handbetätigt TANDEM Baseplates, manually actuated



Type		Ident.-Nr.	A	B	C □	H	H1	L1	L2	L3	L4	L5	b2	b3	b4	t4
Type		Id.-No.	A	B	C □	H	H1	L1	L2	L3	L4	L5	b2	b3	b4	t4
ABP-h 100/2	2-fach / double plate	401 211	160 mm	420 mm	100 mm	69 mm	38 mm	210 mm	42 mm	10 mm	88 mm	180 mm	13 mm	180 mm	29 mm	21 mm
ABP-h 160/2	2-fach / double plate	401 221	160 mm	420 mm	160 mm	82 mm	30 mm	210 mm	42 mm	10 mm	88 mm	180 mm	13 mm	180 mm	29 mm	13 mm
ABP-h 250/2	2-fach / double plate	401 231	250 mm	595 mm	250 mm	98 mm	36 mm	425 mm	55 mm	12.5 mm	102 mm	275 mm	17 mm	275 mm	38 mm	17 mm

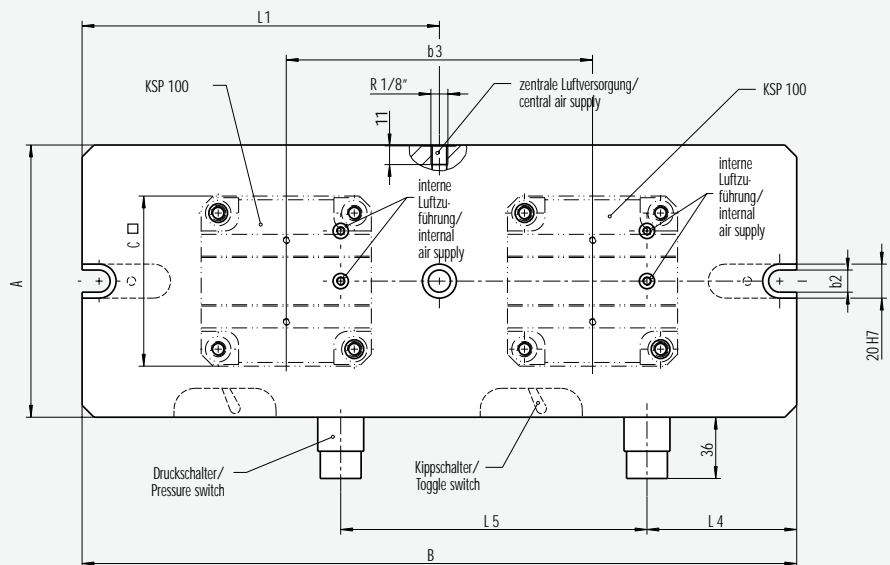
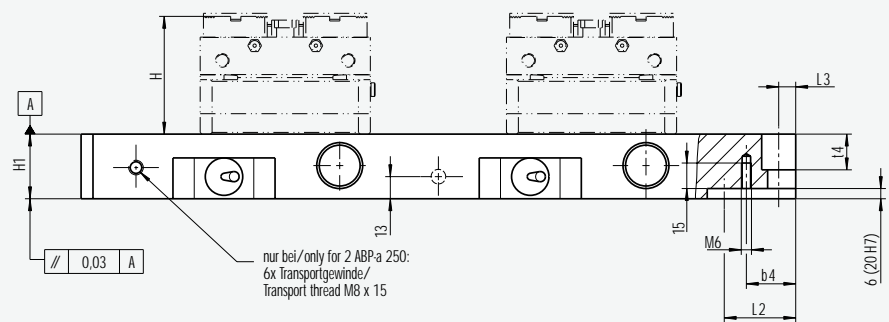
Flächen für kundenspezifische Nacharbeiten
an: ABP-h/2 100/160/250

Surfaces which may be machined by the
customer himself at:
ABP-h/2 100/160/250



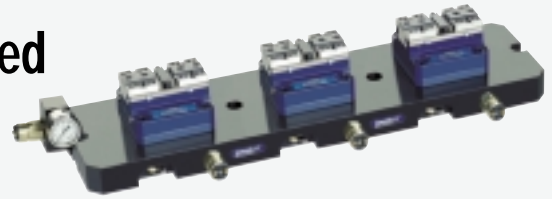
2-fach / double plate

	ABP-h 100/2	ABP-h 160/2	ABP-h 250/2
A	160	160	250
B	420	420	420
D	55	40	35
E	20	20	26



ABP-h/3 Type 100/160

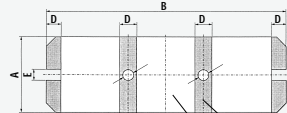
TANDEM Basisplatten, handbetätigt TANDEM Baseplates, manually actuated



Type		Ident.-Nr.	C □	H	H1	t4
Type		Id.-No.				
ABP-h 100/3	3-fach / triple plate	401 212	100 mm	69 mm	38 mm	21 mm
ABP-h 160/3	3-fach / triple plate	401 222	160 mm	82 mm	30 mm	13 mm

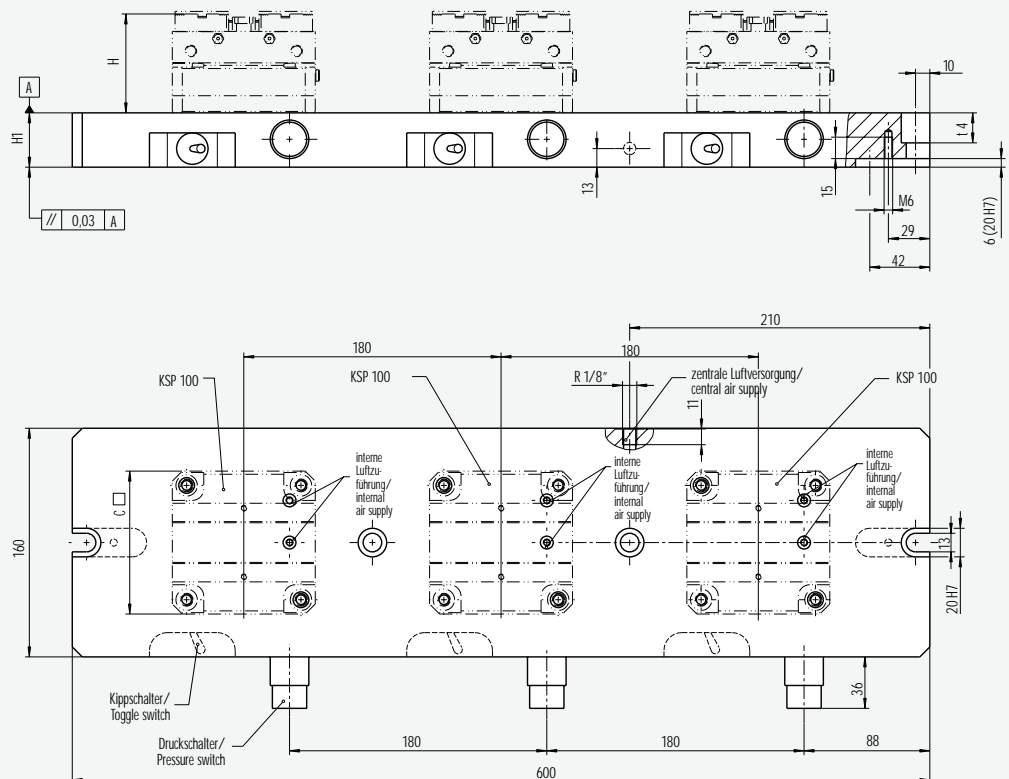
Flächen für kundenspezifische Nacharbeiten
an: ABP-h/3 100/160

Surfaces which may be machined by the
customer himself at:
ABP-h/3 100/160

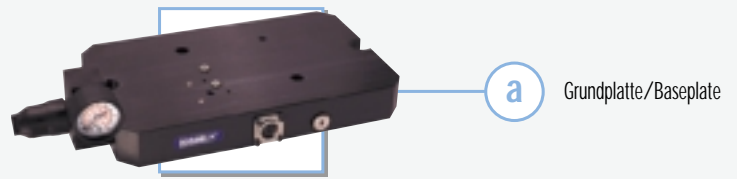


3-fach / triple plate

	ABP-h 100/3	ABP-h 160/3
A	160	160
B	600	600
D	55	40
E	20	20



Basisplatte/Baseplate Type ABP-a



Einsatzmöglichkeiten der TANDEM-Basisplatten

passend für KSP/ KSP-F/ PGS

die Basisplatten eignen sich als Verbindungselement zwischen den TANDEM-Kraftspannblöcken und den unterschiedlichen Maschinentischen. Dabei sind die Basisplatten in drei Varianten mit unterschiedlichen Merkmalen erhältlich, die den Anwendern zusätzliche Vorteile bieten.

Beachten Sie nachfolgend die Unterscheidungsmerkmale der verschiedenen Basisplatten-Typen.

Kraftspannblock/
Clamping force block



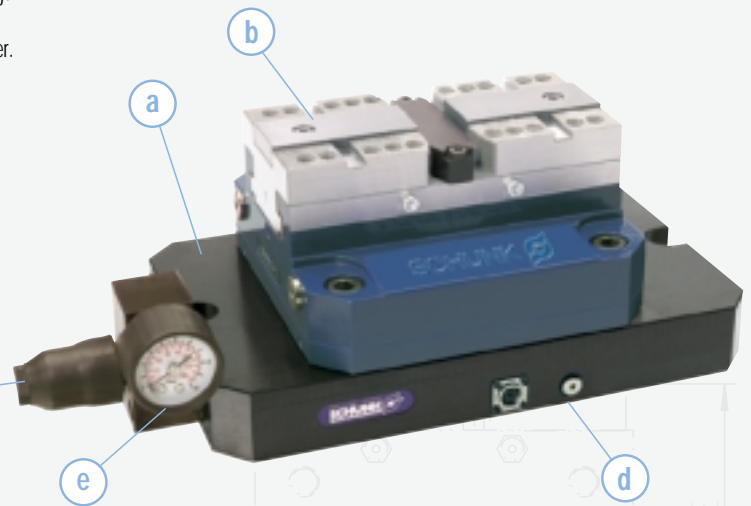
Basisplatte Typ ABP-a

(Aktiv-Basisplatte, automatisch betätigt)

Die Aktiv-Basisplatte (ABP-a) besitzt einen zentralen Luftanschluß (Größe R1/8"). Die Luftversorgung wird über eine Schnellkupplung realisiert, die im Beipack inkl. Dichtungen enthalten ist. Die Betätigung des Spannsystems erfolgt mit Hilfe eines elektrischen Signals. Die Schnittstelle dazu stellt die elektrische Steckverbindung der Basisplatte her.

ABP-a = Aktiv-Basisplatte, automatisch betätigt

- mit 5/3 Wege-Steuerventil mit elektrischer Betätigung (24V)
- mit Druckmanometer zur Anzeige des Betätigungsdrucks (1-fach Basisplatte)
- mit Druckschalter zur Rückmeldung eines vorgewählten Betätigungsdrucks
- Anschluß der Platte mit Spannblock an die Druckversorgung erfolgt über einen zentralen Luftanschluß
- mit Kupplungsstecker zum Anschluß an die elektrische Versorgung (24V)



The TANDEM-Baseplates Application Possibilities

suitable for KSP/ KSP-F/ PGS

The baseplates are suitable as the connection element between the TANDEM-Power Jaw Clamping Blocks and different types of machining tables. At the same time the baseplates are obtainable in three variants with different characteristics, which offer the user additional advantages.

Please see the following for an explanation of the differing characteristics of the various baseplate types.

Baseplate Type ABP-a

(Active Baseplate, automatic actuation)

The Active Baseplate (ABP-a) consists of a central air supply connection, size (R1/8"). The compressed air supply is provided through a single rapid-action hose coupling which is contained in the accessory pack, complete with seals, as delivered. The clamping system actuation takes place by the means of an electrical signal. The interface to that makes the electrical plug-in connection for the baseplate.

ABP-a = Active Baseplate, automatic actuation

- with 5/3-way control valve with electrical actuation (24V)
- with a pressure gauge for display of the actuation pressure (single base plate)
- with pressure switch for check-back of a pre-selected actuation pressure
- the connection of the base plate with the clamping block to the compressed air supply takes place through a central air supply connection
- with a coupling connector to the electrical power supply (24V)

c



Membrandruckschalter/
Diaphragm pressure switch

d



Druckerhaltungsventil/
Pressure maintenance valve

e

Rohrfederanometer/
Spring-tube pressure gauge



ABP-a Type 100/160/250

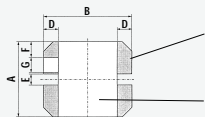
TANDEM Basisplatten, automatisch betätigt TANDEM Baseplates, automatically actuated



Type		Ident.-Nr.	A	B	D	H	H1	L1	L2	L3	L10	b2	b4	h2	t4
ABP-a 100	1-fach/single plate	401 310	160 mm	260 mm	100 mm	69 mm	35 mm	85 mm	42 mm	10 mm	48 mm	13 mm	29 mm	70 mm	18 mm
ABP-a 160	1-fach/single plate	401 320	160 mm	260 mm	160 mm	82 mm	30 mm	82 mm	42 mm	10 mm	51 mm	13 mm	29 mm	71 mm	13 mm
ABP-a 250	1-fach/single plate	401 330	250 mm	320 mm	250 mm	98 mm	30 mm	150 mm	55 mm	12.5 mm	45 mm	17 mm	38 mm	71 mm	17 mm

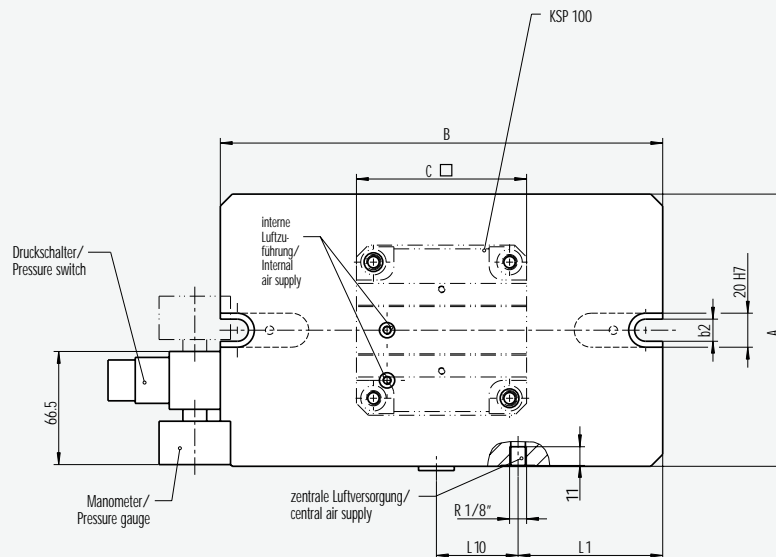
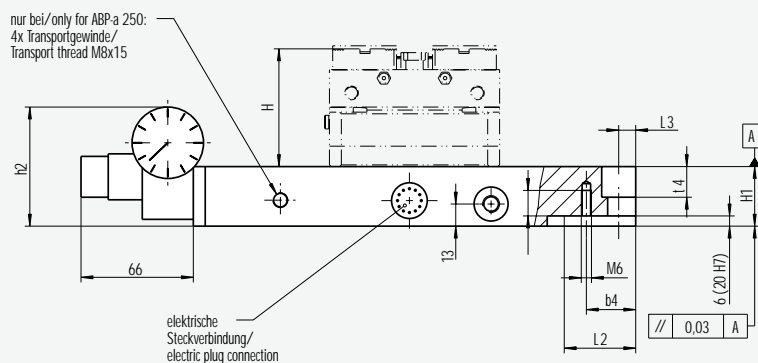
Flächen für kundenspezifische Nacharbeiten
an: ABP-a 100/160/250

Surfaces which may be machined by the
customer himself at: ABP-a 100/160/250



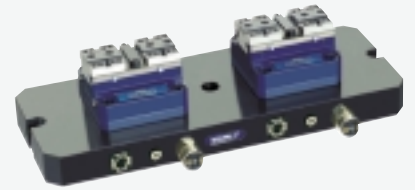
1-fach / single plate

	ABP-a 100	ABP-a 160	ABP-a 250
A	160	160	250
B	260	260	320
D	55	55	35
E	20	20	26
F	35	30	60
G	30	30	30



ABP-a/2 Type 100/160/250

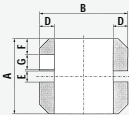
TANDEM Basisplatten, automatisch betätigt TANDEM Baseplates, automatically actuated



Type		Ident.-Nr.	A	B	C □	H	H1	L2	L3	L4	L5	L6	L7	L8	L9	b2	b3	b4	t4
ABP-a 100/2	2-fach / double plate	401 311	160 mm	420 mm	100 mm	69 mm	35 mm	42 mm	10 mm	152 mm	180 mm	-	-	72.5 mm	210 mm	13 mm	180 mm	29 mm	18 mm
ABP-a 160/2	2-fach / double plate	401 321	160 mm	420 mm	160 mm	82 mm	30 mm	42 mm	10 mm	152.5 mm	180 mm	-	-	72.5 mm	210 mm	13 mm	180 mm	29 mm	13 mm
ABP-a 250/2	2-fach / double plate	401 331	250 mm	595 mm	250 mm	98 mm	30 mm	55 mm	12.5 mm	-	-	195 mm	275 mm	45 mm	425 mm	17 mm	275 mm	38 mm	17 mm

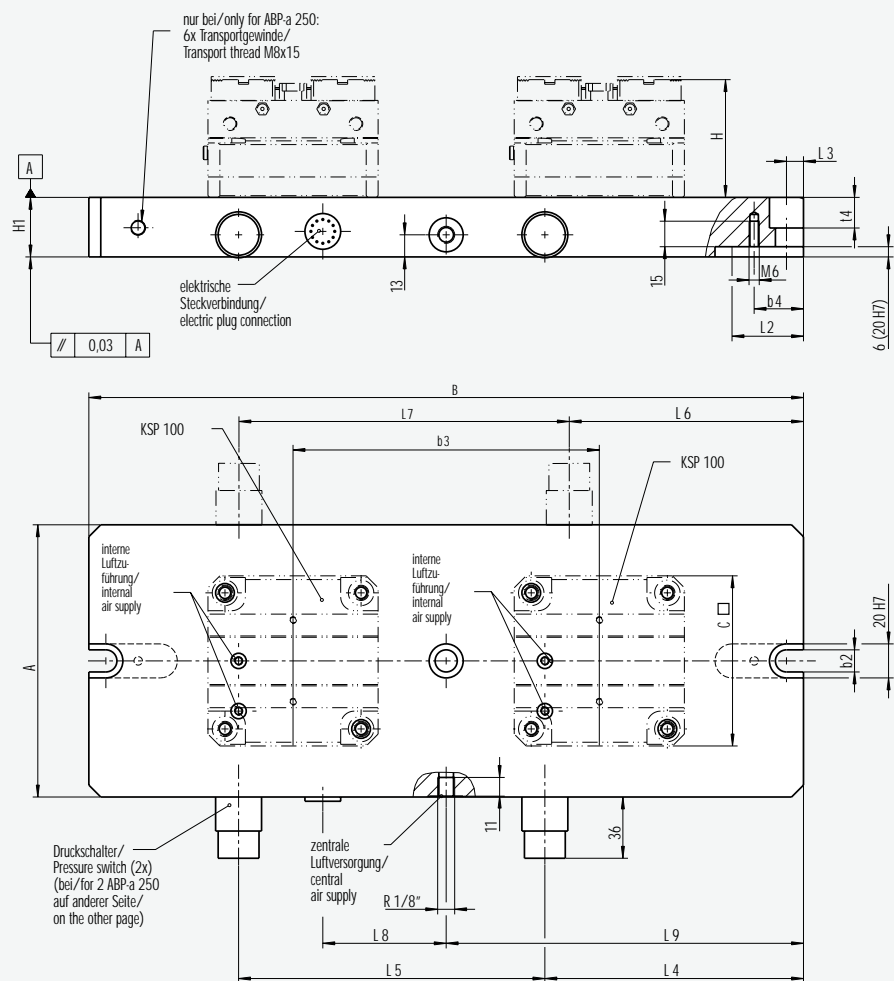
Flächen für kundenspezifische Nacharbeiten
an: ABP-a/2 100/160/250

Surfaces which may be machined
by the customer himself at:
ABP-a/2 100/160/250



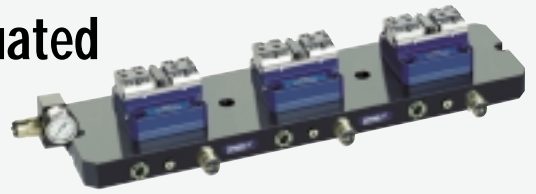
2-fach / double plate

	ABP-a 100/2	ABP-a 160/2	ABP-a 250/2
A	160	160	250
B	420	420	595
D	55	40	35
E	20	20	26

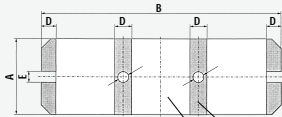


ABP-a/3 Type 100/160

TANDEM Basisplatten, automatisch betätigt TANDEM Baseplates, automatically actuated

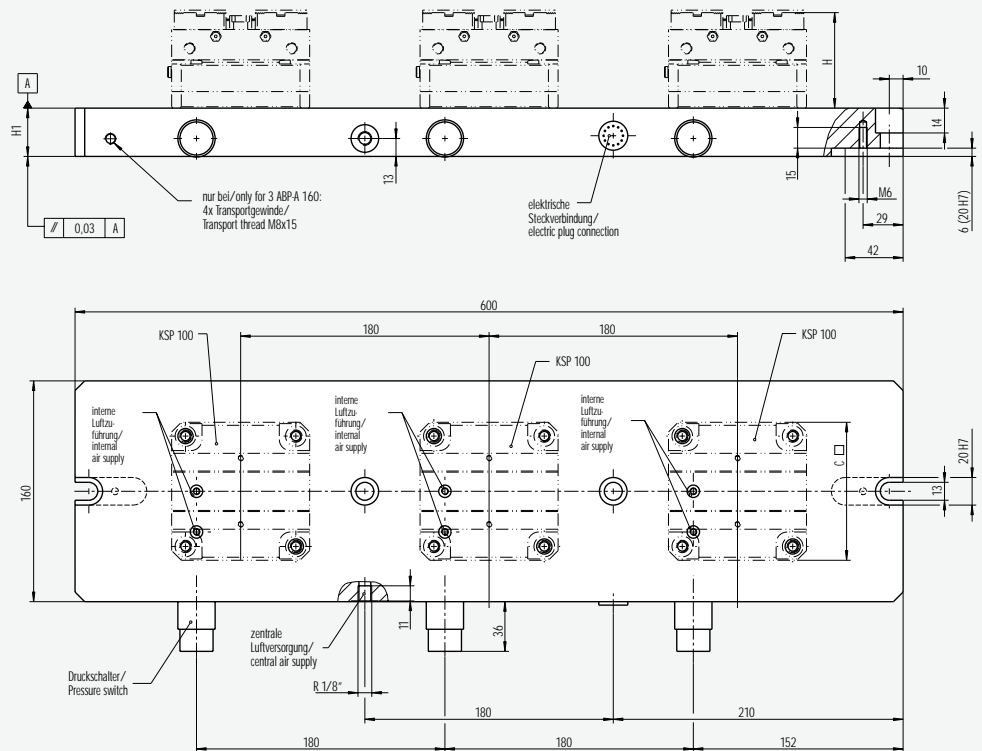


Type		Ident.-Nr.	C □	H	H1	t4
Type		Id.-No.				
ABP-a 100/3	3-fach / triple plate	401312	100 mm	69 mm	35 mm	18 mm
ABP-a 160/3	3-fach / triple plate	401322	160 mm	82 mm	30 mm	13 mm



3-fach / triple plate

	ABP-a 100/3	ABP-a 160/3
A	160	160
B	600	600
D	55	40
E	20	20



Basisplatte/Baseplate Type SBP

Einsatzmöglichkeiten der TANDEM-Basisplatten

passend für KSP/ KSP-F/ PGS

die Basisplatten eignen sich als Verbindungselement zwischen den TANDEM-Kraftspannblöcken und den unterschiedlichen Maschinentischen. Dabei sind die Basisplatten in drei Varianten mit unterschiedlichen Merkmalen erhältlich, die den Anwendern zusätzliche Vorteile bieten.

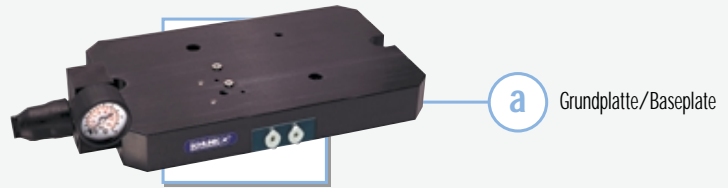
Beachten Sie nachfolgend die Unterscheidungsmerkmale der verschiedenen Basisplatten-Typen.

Basisplatte Typ SBP (Sicherheits-Basisplatte)

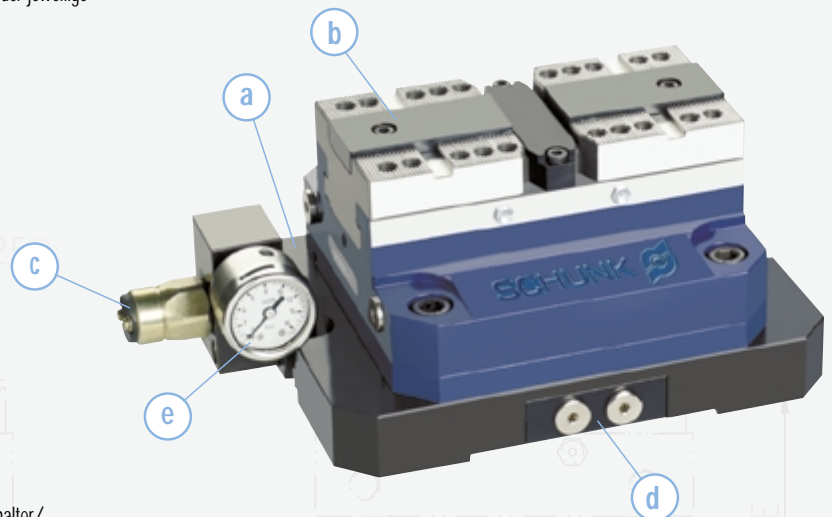
Die Sicherheits-Basisplatte (SBP) besitzt pro Spannsystem zwei Luftanschlüsse Größe (R1/8"). Die Luftversorgung wird über zwei Schnellkupplungen realisiert, die im Beipack incl. Dichtungen enthalten sind. Zur Betätigung des Spannsystems wird der jeweilige Luftanschluß beaufschlagt.

SBP = Sicherheits-Basisplatte

- mit integriertem Druckerhaltungsventil zur Erhaltung des Spanndrucks im abgekoppelten Zustand
- mit Druckmanometer zur Anzeige des Betätigungsdrucks (1-fach Basisplatte)
- mit integriertem Druckschalter zur Rückmeldung eines vorgewählten Betätigungsdrucks



Kraftspannblock/
Clamping force block



c



Membrandruckschalter/
Diaphragm pressure switch



Druckerhaltungsventil/
Pressure maintenance valve

Rohrfederanometer/
Spring-tube pressure gauge



The TANDEM-Baseplates Application Possibilities

suitable for KSP/ KSP-F/ PGS

The baseplates are suitable as the connection element between the TANDEM-Power Jaw Clamping Blocks and different types of machining tables. At the same time the baseplates are obtainable in three variants with different characteristics, which offer the user additional advantages.

Please see the following for an explanation of the differing characteristics of the various baseplate types.

Baseplate Type SBP (Security Baseplate)

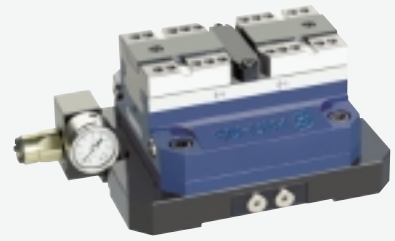
The Security Baseplate (SBP) consists of two air supply connections, size (R1/8"), per clamping system. The compressed air supply is provided through two rapid-action hose couplings which are contained in the accessory pack, complete with seals, as delivered. For actuation of the clamping system the respective air supply connection is opened.

SBP = Security Baseplate

- with integrated pressure stop valve for cutting off the clamping pressure in the uncoupled condition
- with a pressure gauge for display of the actuation pressure (single base plate)
- with integrated pressure switch for check-back of a pre-selected actuation pressure

SBP Type 64/100/160/250

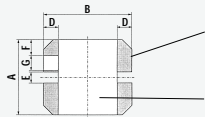
TANDEM Sicherheits-Basisplatten TANDEM Safety Baseplates



Type		Ident.-Nr.	A	B	C □	H	L2	L3	b1 H7	b2	b4	b5	h2	h3	t4	t5
SBP 64	1-fach / single plate	401 100	120 mm	140 mm	64 mm	50.5 mm	16 mm	10.0 mm	12 mm	11 mm	-	60.5 mm	56 mm	73 mm	17 mm	4 mm
SBP 100	1-fach / single plate	401 110	120 mm	140 mm	100 mm	69.0 mm	16 mm	10.0 mm	12 mm	11 mm	-	60.5 mm	56 mm	73 mm	17 mm	4 mm
SBP 160	1-fach / single plate	401 120	160 mm	212 mm	160 mm	82.0 mm	42 mm	10.0 mm	20 mm	13 mm	29.5 mm	66.5 mm	71 mm	66 mm	13 mm	6 mm
SBP 250	1-fach / single plate	401 130	250 mm	300 mm	250 mm	98.0 mm	55 mm	12.5 mm	20 mm	17 mm	38.0 mm	66.5 mm	71 mm	66 mm	17 mm	6 mm

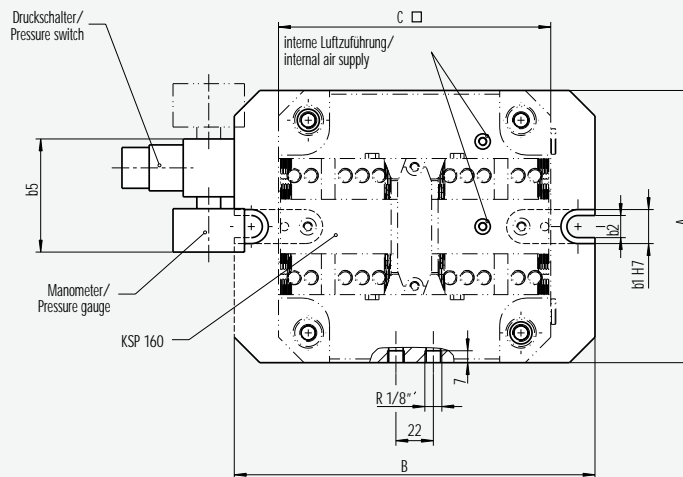
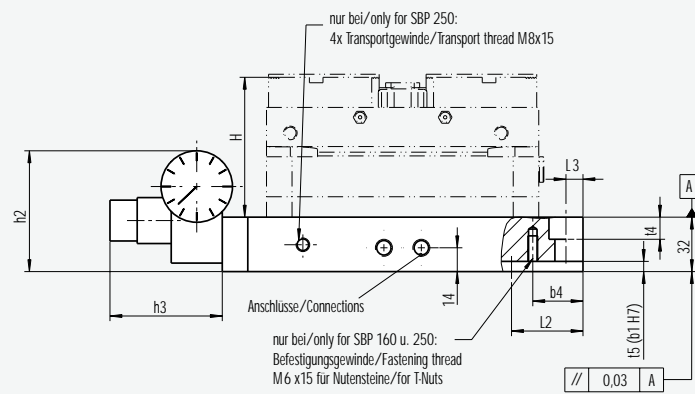
Flächen für kundenspezifische Nacharbeiten
an: SBP 64/100/160/250

Surfaces which may be machined by
the customer himself at:
SBP 64/100/160/250



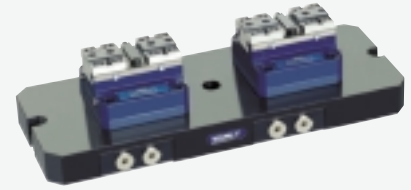
1-fach / single plate

	SBP 64	SBP 100	SBP 160	SBP 250
A	120	120	160	250
B	140	140	212	300
D	23	20	26	25
E	18	18	20	26
F	24	24	30	60
G	25	25	30	30



SBP/2 Type 64/100/160/250

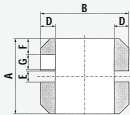
TANDEM Sicherheits-Basisplatten TANDEM Safety Baseplates



Type		Ident.-Nr.	A	B	C	H	L2	L3	L4	L5	b1 H7	b2	b3	b4	t4
Type		Id.-No.													
SBP 64/2	2-fach / double plate	401 101	120 mm	260 mm	64 mm	50,5 mm	16 mm	10 mm	59 mm	120 mm	12 mm	11 mm	120 mm	-	17 mm
SBP 100/2	2-fach / double plate	401 111	120 mm	260 mm	100 mm	69 mm	16 mm	10 mm	60 mm	120 mm	12 mm	11 mm	120 mm	-	17 mm
SBP 160/2	2-fach / double plate	401 121	160 mm	392 mm	160 mm	82 mm	42 mm	10 mm	83,5 mm	180 mm	20 mm	13 mm	180 mm	29,5 mm	13 mm
SBP 250/2	2-fach / double plate	401 131	250 mm	575 mm	250 mm	98 mm	55 mm	12,5 mm	105 mm	275 mm	20 mm	17 mm	275 mm	38 mm	17 mm

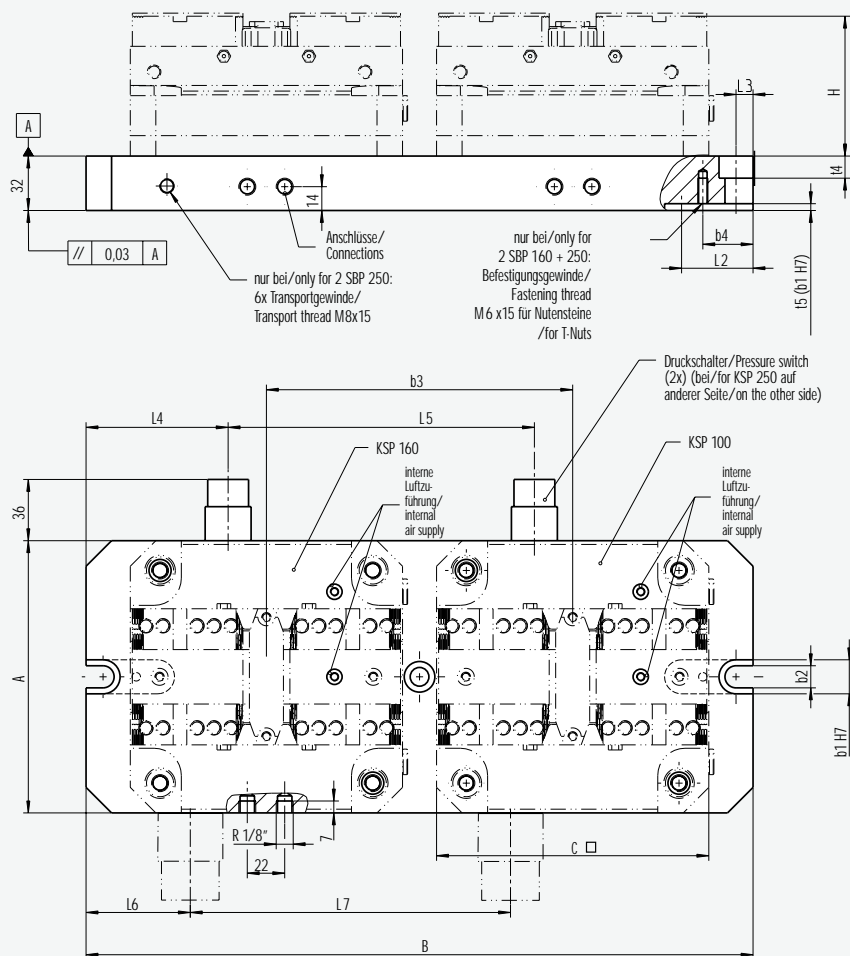
Flächen für kundenspezifische Nacharbeiten
an: SBP/2 64/100/160/250

Surfaces which may be machined by the
customer himself at:
SBP/2 64/100/160/250



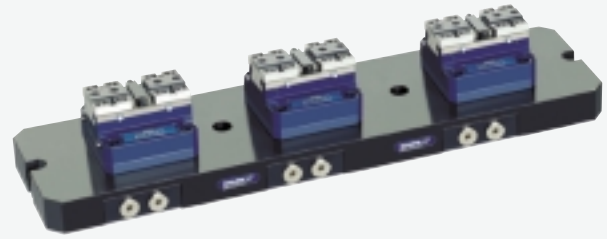
2-fach / double plate

	SBP 64/2	SBP 100/2	SBP 160/2	SBP 250/2
A	120	120	160	250
B	26	260	392	575
D	23	20	26	25
E	18	18	20	26



SBP/3 Type 64/100/160

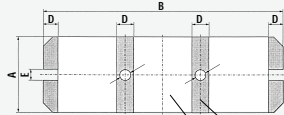
TANDEM Sicherheits-Basisplatten TANDEM Safety Baseplates



Type		Ident.-Nr.	A	B	C □	H	L2	L4	L5	b1H7	b2	b2	b4	t4	t5
SBP 64/3	3-fach / triple plate	401 102	120 mm	380 mm	64 mm	50.5 mm	16 mm	59 mm	120 mm	12 mm	11 mm	120 mm	-	17 mm	4 mm
SBP 100/3	3-fach / triple plate	401 112	120 mm	380 mm	100 mm	69 mm	16 mm	60 mm	120 mm	12 mm	11 mm	120 mm	-	17 mm	4 mm
SBP 160/3	3-fach / triple plate	401 122	160 mm	572 mm	160 mm	82 mm	42 mm	83.5 mm	180 mm	20 mm	13 mm	180 mm	29.5 mm	13 mm	6 mm

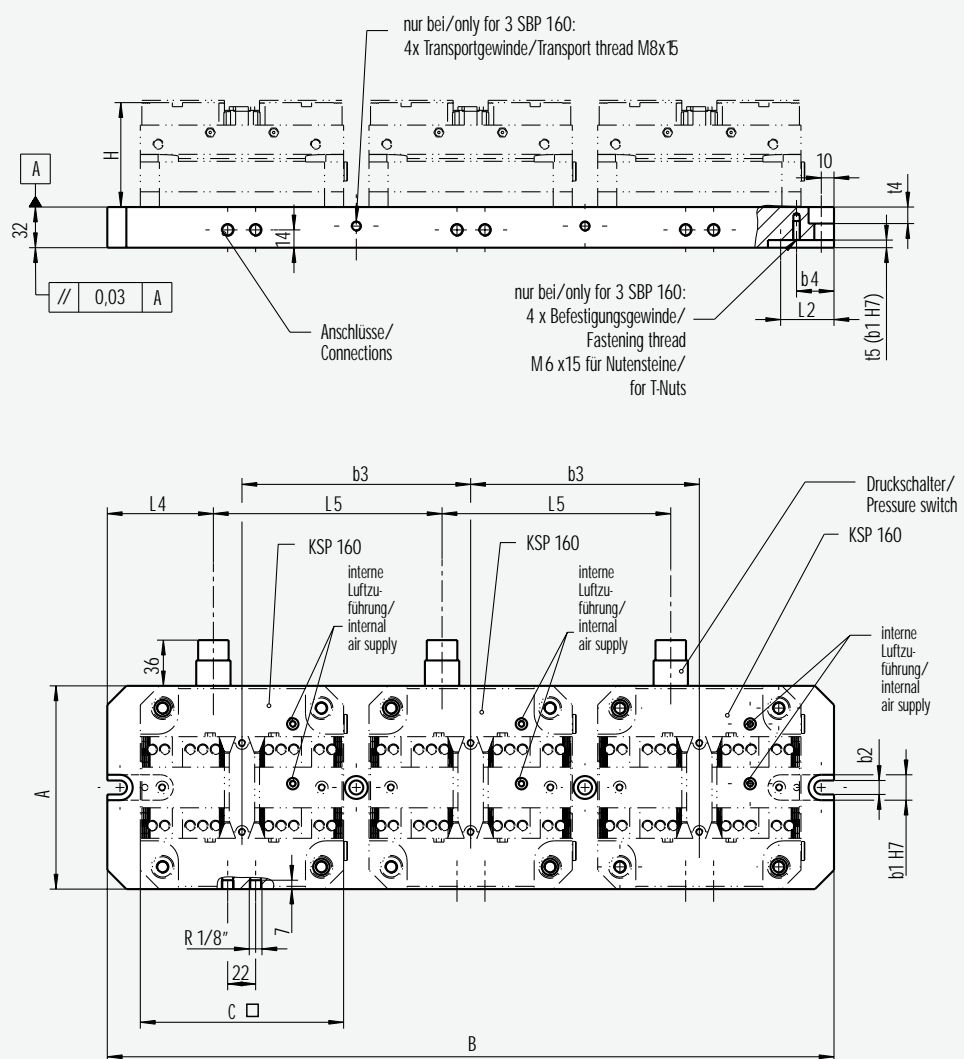
Flächen für kundenspezifische Nacharbeiten
an: SBP/3 64/100/160

Surfaces which may be machined by the
customer himself at: SBP/3 64/100/160



3-fach / triple plate

	SBP 64/3	SBP 100/3	SBP 160/3
A	120	120	160
B	380	380	572
D	23	20	26
E	18	18	20



Notizen

Notes

[Nullpunktspannsystem/](#)

[Pneumatische Spannsysteme/](#)

[Hydraulische Spannsysteme/](#)

[Zubehör Aufsatzbauteile/](#)

[Allgemeines Zubehör/](#)

[Manuelle Spannsysteme/](#)