

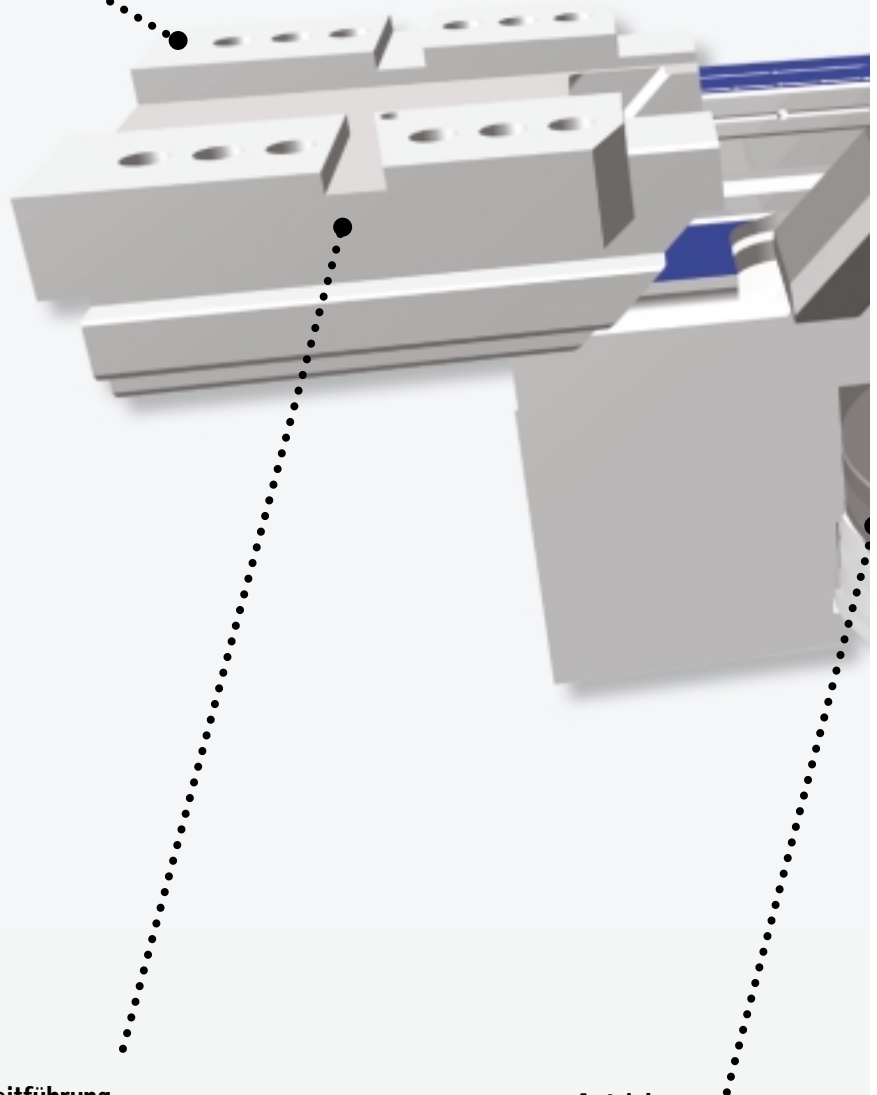
2-Backen Kraftspannblock hydraulisch / 2-Jaw Centric Clamping Device, hydraulic

Grundbacken

zur Adaption der
werkstückspezifischen
Spannbacken

Base jaws

to mount customized
top jaws



Wirkprinzip:

Keilhaken-Kraftübertragung, zwangsgesteuert,
für Außen- und Innenspannung geeignet

Betätigung:

Hydrauliköl gefiltert (10 µm) Viskosität
46mm²/s bei 40°C nach ISO VG;
max. 60°C

Druckbereich:

max. 60 bar

Temperaturbereich:

von 5°C bis 60°C

Einbaulage:

beliebig

Wartung:

Nachschmieren über Trichterschmiernippel,
alle 5.000 Zyklen

Lieferumfang:

umfangreiche Betriebs-, Wartungsanleitung
und Herstellererklärung

Gewährleistung:

12 Monate ab Werk

Gleitführung

höchst präzises Spannen durch
spielarme Grundbackenführung

Sliding bearing

for precise clamping by tight fit base
jaw guides

Antrieb

hydraulisch und leistungsfähig bei
einfachster Handhabung

Actuation

pneumatic and powerful,
easy to handle

Wirkprinzip

Keilhakenprinzip, für hohe Kraftübertragung und zentrisches Spannen

Princip of operation

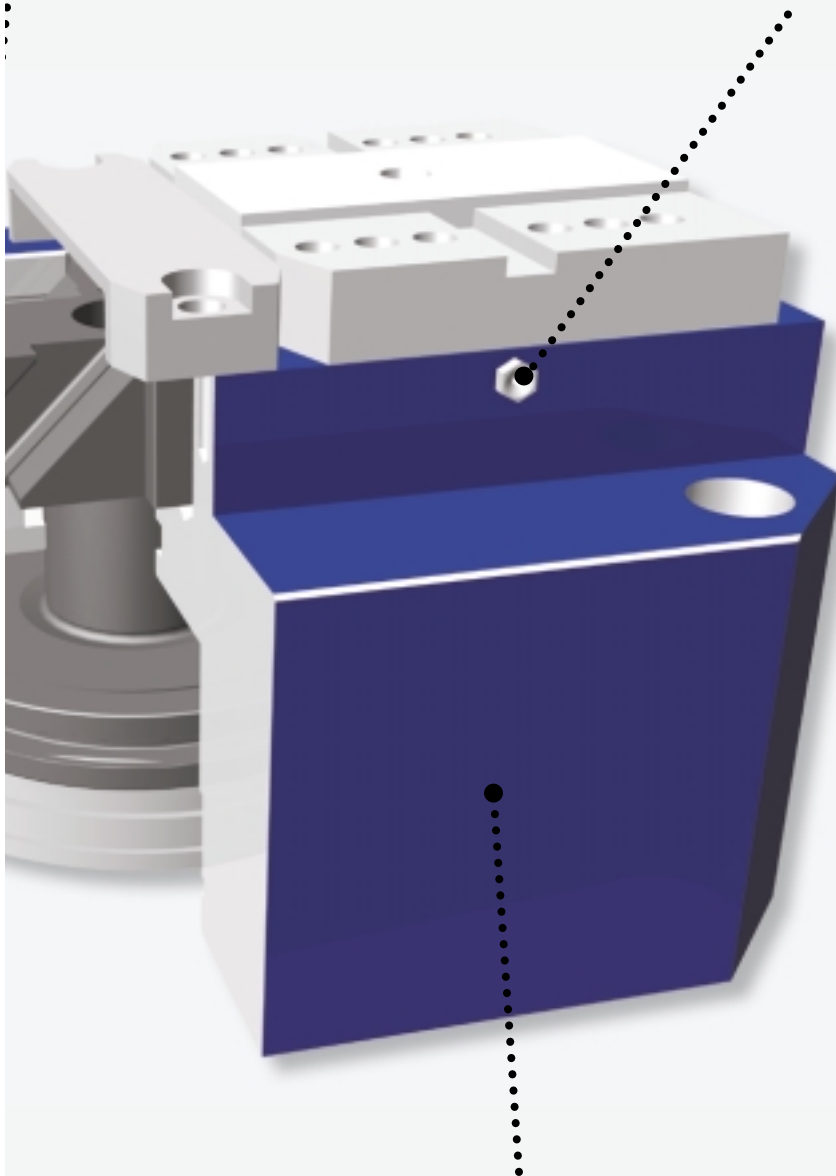
wedge hook system, to transfer high forces and for cylindrical clamping

Wartung

einfaches Nachschmieren über Trichterschmiernippel

Maintenance

easy relubrication through grease fittings



Gehäuse

platzsparend und verschleißfest durch Verwendung eines extrem belastbaren Schmiedewerkstoffs

Housing

space saving and wear resistant due to use of an extreme rigid wrought iron

Principle of operation:

over wedges mechanically restricted guidance, transmission of force through surfaces, suitable for O.D. and I.D. clamping

Actuation:

filtered hydraulic oil (10 µm), viscosity 46 mm²/s at 40°C (104°F) in accordance with ISO VG; max. temp. 60°C (140°F)

Operating pressure:

max. 60 bars (870 psi)

Operating temperature:

from 5°C to 60°C (41°F to 140°F)

Position of installation:

application dependant

Maintenance:

relubrication through grease fittings, every 5,000 cycles

Delivery includes:

detailed operating manual, supplier's declaration

Warranty:

12 months from on delivery

KSH 100

TANDEM Kraftspannblock, hydraulisch TANDEM Clamping force block, hydraulic



Type	Ident.-Nr.	Hub/Backe	* Spannkraft	Druck	Ölverbrauch pro Doppelhub	Öffnungszeit bei 60 bar	Schließzeit bei 60 bar	Masse	*** Wiederholgenauigkeit	Max. Backenhöhe
Type	Id.-No.	Stroke/Jaw	* Clamping force	Pressure	Oil cons. per double stroke	Opening time at 60 bars	Closing time at 60 bars	Mass	*** Repeatability	Max. jaw length
KSH 100	400 301	2.5 mm	13000 N	60 bar	20 cm ³	0.8 sek./sec.	0.8 sek./sec.	4.7 kg	0.01 mm	60 mm

* Spannkraft ist die arithmetische Summe der an den Spannbacken auftretenden Einzelkräfte in Abstand "H" bei 60 bar.

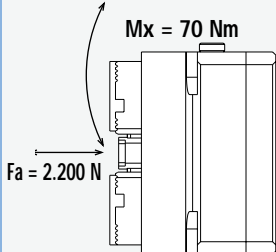
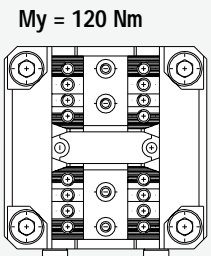
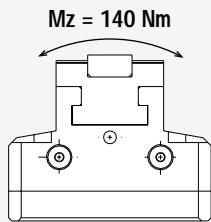
*** Streuung der Endlagen bei 100 aufeinanderfolgenden Hüb.

* Clamping force is the arithmetic sum of the individual forces occurring at the jaws, distance "H" at 60 bars.

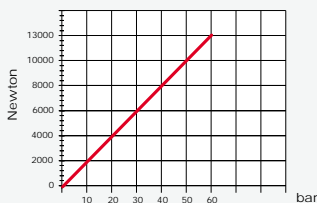
*** After 100 consecutive strokes to end positions.

Maximal zulässige Kräfte und Momente an den Greifingern, die zusätzlich zur Greifkraft wirken.

Maximum admissible forces and moments at the gripper fingers, which may occur additionally to the clamping force.

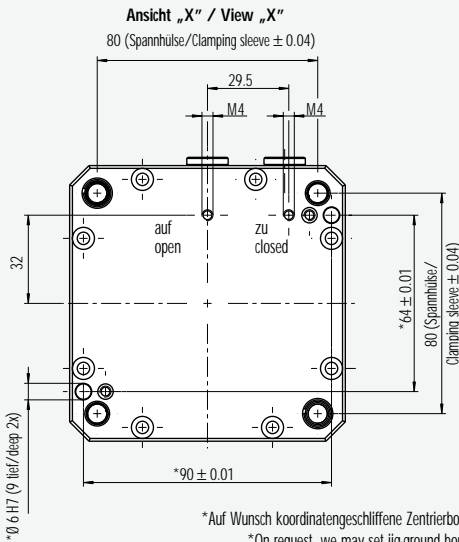
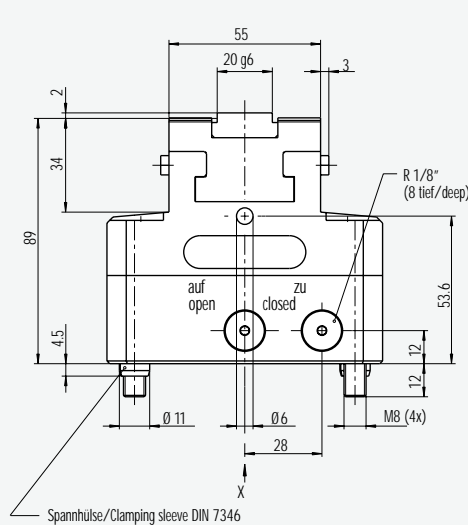


Spannkraftdiagramm/Clamping force diagram

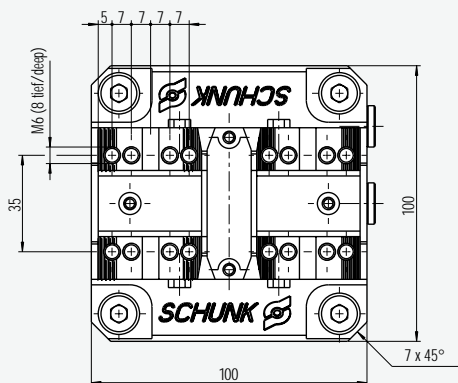
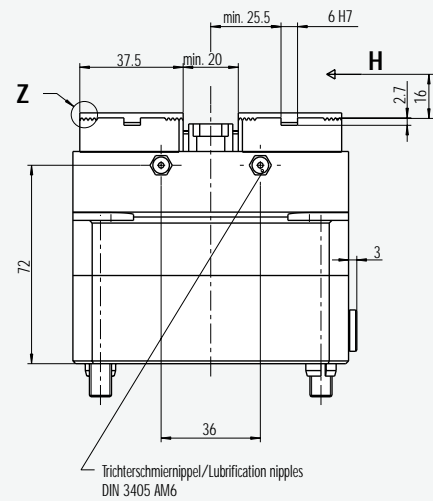


Zubehör / Accessories

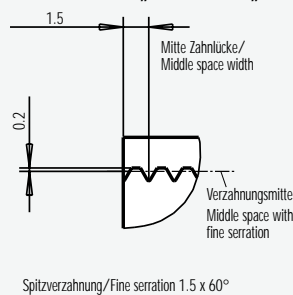
Aufsatzbacken siehe ab Seite 80
Top Jaws see from on page 80



* Auf Wunsch koordinatengeschliffene Zentrierbohrungen. Toleranz ± 0,01 mm zur Spannmitte
* On request, we may set jig-ground bores ± 0.01 mm to the clamping-center



Einzelheit „Z“ / Detail „Z“



Schlauchloser Direktanschluß/Oil supply without hoses (bodenseitig/at the bottom)

