

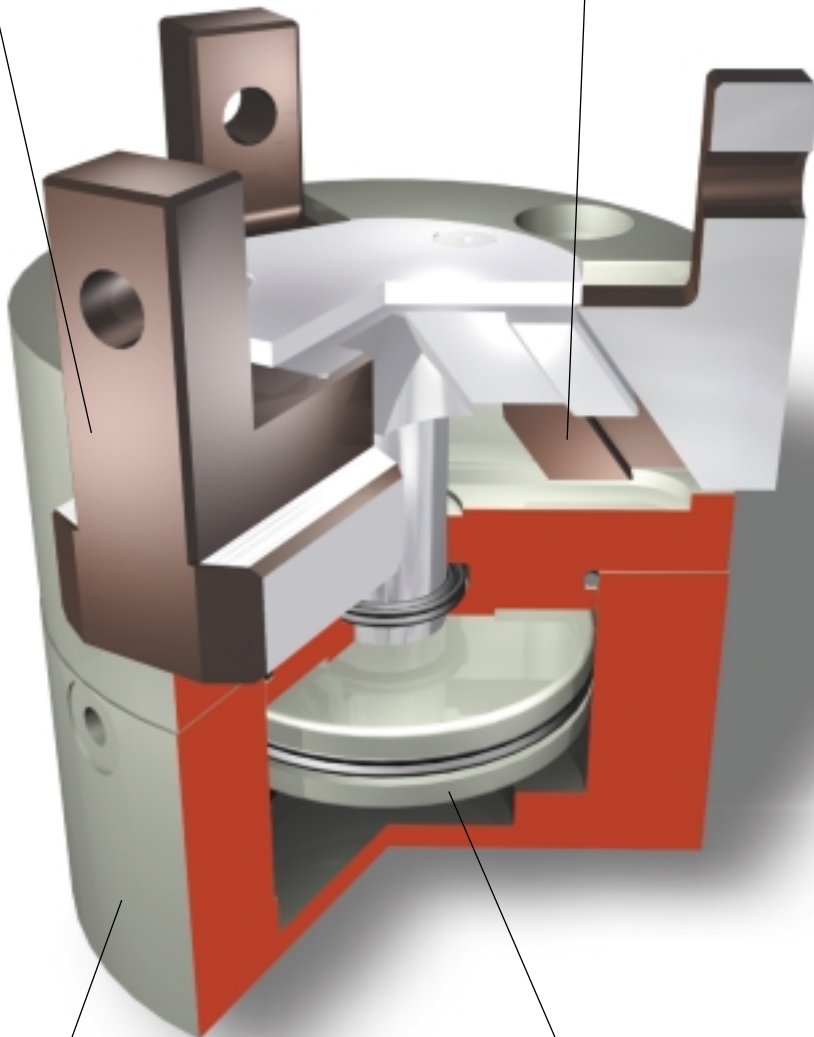
## 3-Finger-Zentrischgreifer Type MPZ

### Robuste Gleitführung

für spielarmes Greifen bei hoher Belastbarkeit

### Kinematik

Keilhakensystem, für hohe Kraftübertragung und zentrisches Greifen



### Gehäuse

gewichtsoptimiert durch Verwendung einer harteloxierten, hochfesten Aluminiumlegierung

### Antrieb

pneumatisch, leistungsfähig bei einfacher Handhabung



Abbildung:  
MPZ 45 mit Sonderfingern

## Produkteigenschaften

- kompakte Bauweise
- geringes Gewicht
- hohe Greifkräfte
- hohe Zuverlässigkeit und lange Lebensdauer
- geeignet für Außen- und Innengreifen
- universelle Anschlussmöglichkeiten
- Abfrage zweier Fingerstellungen über Näherungsschalter. Wahlweise ist die Abfrage von 5 Positionen über den Flexiblen Positionssensor FPS möglich.
- Gewährleistung 12 Monate

## Technische Daten

### Wirkprinzip:

zwangsgeführte Keilhakenkinematik mit einer über Flächen geführten Kraftübertragung

### Material:

das Gehäuse besteht aus einer hochfesten, hartbeschichteten Aluminiumlegierung. Die Funktionsteile sind aus gehärtetem Stahl

### Betätigung:

pneumatisch, über gefilterte Druckluft (10 µm) trocken oder geölt

### Betriebsdruckbereich:

2 bis 8 bar

### Wartung:

wartungsfrei bis 1.5 Mio. Hübe

### Einbaulage:

beliebig

### Betriebstemperaturbereich:

von 5°C bis 60°C. Ausführung bis 130°C auf Anfrage

### Lieferumfang:

Kleinteile für Befestigung und Direktanschluss, Betriebs- und Wartungsanleitung, Herstellererklärung

### Greifkrafterhaltung bei Energieausfall:

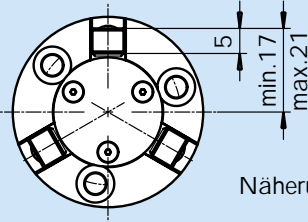
über integrierte Feder oder über Druckerhaltungsventil SDV-P möglich

### Zubehör:

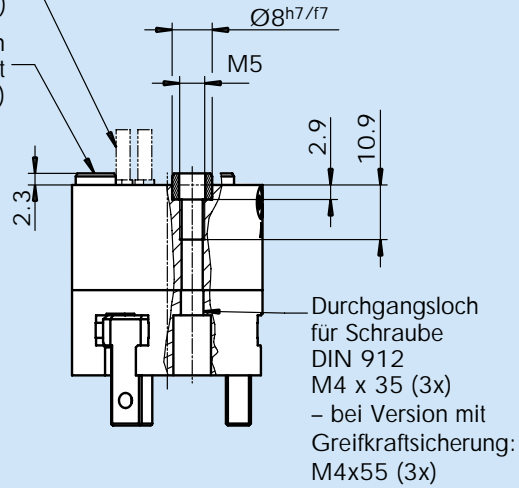
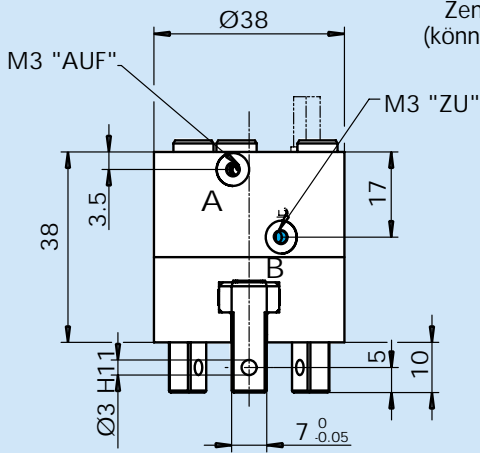
Elektronische Magnetschalter, Flexibler Positionssensor, Fingerrohlinge, Druckerhaltungsventil

Maße MPZ 38

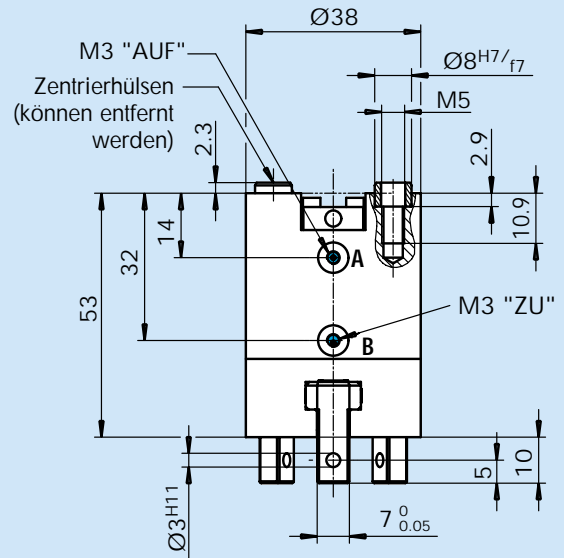
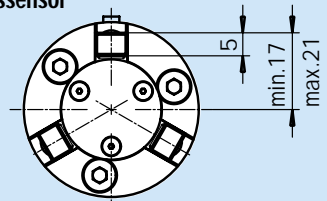
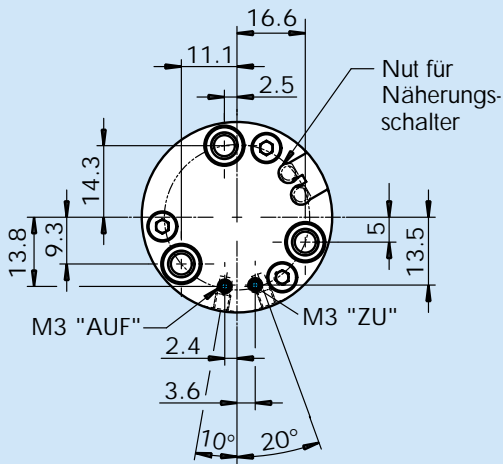
● = Luftanschluss



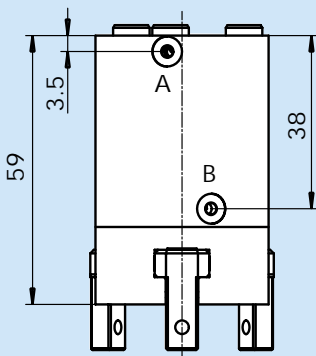
Näherungsschalter  
INS 22  
(auf besondere  
Bestellung)  
Zentrierhülsen  
(können entfernt  
werden)



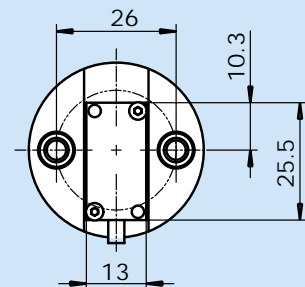
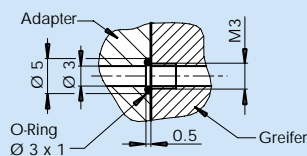
**MPZ 38  
mit flexiblem Positionssensor**



**Maßänderung MPZ 38 mit Federgehäuse  
Version AS/IS**



**Schlauchloser Direktanschluss**



## 3-Finger-Zentrischgreifer MPZ 38

## 3-Finger-Zentrischgreifer MPZ 38 mit mechanischer Greifkrafterhaltung für Außengreifen (AS) und Innengreifen (IS)

## 3-Finger-Zentrischgreifer MPZ 38 mit Flexibem Positionssensor (FPS)

Type	MPZ 38	MPZ 38 AS	MPZ 38 IS	MPZ 38 FPS
Ident-Nr.	340 520	340 521	340 522	340 523
Hub pro Finger	4 mm	4 mm	4 mm	4 mm
Greifkraft bei 6 bar *	105 N	145 N	140 N	105 N
Werkstückgewicht (Empfehlung) **	0.5 kg	0.5 kg	0.5 kg	0.5 kg
Luftverbrauch pro Doppelhub	4.084 cm <sup>3</sup>	4.084 cm <sup>3</sup>	4.084 cm <sup>3</sup>	4.084 cm <sup>3</sup>
Öffnungszeit	0.03 s	0.04 s	0.02 s	0.03 s
Schließzeit	0.03 s	0.02 s	0.04 s	0.03 s
Masse	0.14 kg	0.19 kg	0.19 kg	0.18 kg
Massenträgheitsmoment	0.24 kg cm <sup>2</sup>	0.34 kg cm <sup>2</sup>	0.34 kg cm <sup>2</sup>	0.33 kg cm <sup>2</sup>
Wiederholgenauigkeit ***	0.01 mm	0.01 mm	0.01 mm	0.01 mm
max. Fingerlänge	38 mm	38 mm	38 mm	38 mm
durch Feder abgesicherte Greifkraft	–	40 – 50 N	35 – 45 N	–
Schließ- bzw. Öffnungszeit nur mit Feder	–	0.1 s	0.1 s	–

\* Greifkraft ist die arithmetische Summe der an den Greifbacken auftretenden Einzelkräfte in Abstand P bei 6 bar.

\*\* Werte bei Reibwertkoeffizient  $\mu = 0.1$  u. Sicherheitsfaktor  $\nu = 2$ . Bei Formschluss können Werte erhöht werden. Beachten Sie bitte auch die durch Feder abgesicherte Greifkraft.

\*\*\* Streuung der Endlagen bei 100 aufeinanderfolgenden Hübten.

### Greifkrafterhaltung

Betriebsdruck mindestens 4 bar, maximal 6.5 bar

Greifkraft = pneumatische Greifkraft + Federkraft

Die Maße für Luftanschlüsse und Befestigungsbohrungen entsprechen der Standardversion.

**Hinweis:** Alternativ zur mechanischen Greifkrafterhaltung kann für Innen- und Außengreifen das Druckerhaltungsventil SDV-P eingesetzt werden (siehe Katalog »Zubehör«).

### Zubehör MPZ 38



#### Elektronische Magnetschalter

In montagefreundlicher Ausführung und vollständig in der Nut des Gehäuses versenkbar. Technische Ausführung siehe Katalog »Zubehör«.

Type	Schaltfunktion	Ident-Nr.
IN 22/S	Schließer	301 523



#### Fingerrohlinge

Technische Ausführung siehe Katalog »Zubehör«.

1 Satz = 2 Stück

Type	Material	Ident-Nr.
ABR 38	Aluminium	340 529

### Systembausteine und weiteres Zubehör für MPZ



#### Schwenkeinheiten

Kombinierbare Schwenkeinheiten und -köpfe finden Sie im Kapitel »Schwenkeinheiten«.



#### Hubeinheiten

Kombinierbare Hubeinheiten finden Sie im Kapitel »Hubeinheiten«.



#### Sonderlösungen

Für Ihre besonderen Anforderungen liefern wir Ihnen gerne schnell und kostengünstig Sonderlösungen, Sonderfinger, Anbauplatten und Komplettseinheiten.



#### Weiteres Zubehör

Haftkissen zur Erhöhung der Reibfaktoren, Druckerhaltungsventile oder Mehrfachverteiler für Näherungsschalter finden Sie im Katalog »Zubehör«.



#### Greiferwechselsysteme

Kombinierbare Greiferwechselsysteme finden Sie im Katalog »Roboterzubehör«.



#### Fügehilfen

Kombinierbare Fügehilfen finden Sie im Katalog »Roboterzubehör«.

### Hinweis

Bitte beachten Sie, dass der Einsatz unter extremen Umweltbedingungen (z.B. im Kühlmittelbereich, bei Guss- oder Schleifstaub) die Lebensdauer dieser Einheiten deutlich reduzieren kann und wir dafür keine Gewährleistung übernehmen können.

In vielen Fällen haben wir jedoch eine Lösung parat. Bitte sprechen Sie uns an!