

2-Finger-Parallelgreifer Type PGN Universalgreifer

Grundbacken

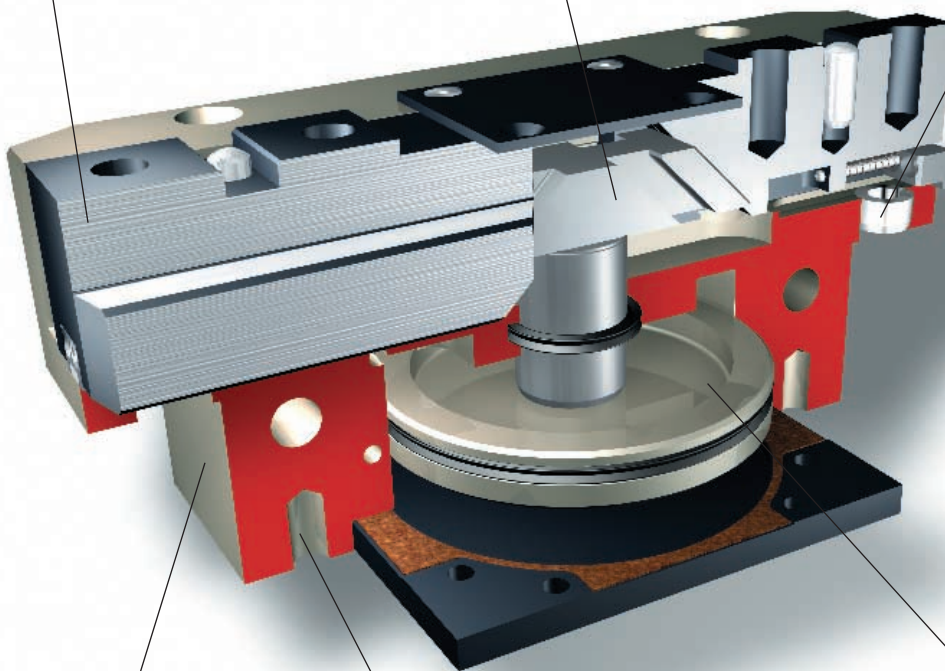
zur Adaption der werkstück-spezifischen Greiferfinger

Kinematik

Keilhakenprinzip, für hohe Kraftübertragung und zentrisches Spannen

Sensorik

Halterungen für Näherungsschalter und ein stellbare Schaltnocken im Gehäuse integriert



Gehäuse

gewichtsoptimiert durch Verwendung einer harteloxierten, hochfesten Aluminiumlegierung

Zentrier- und Befestigungsmöglichkeiten

für universelle Montage des Greifers

Antrieb

pneumatisch und leistungsfähig bei einfacher Handhabung



Abbildung mit Sonderfingern

Vorteile

- hohe Greifkräfte
- hohe Zuverlässigkeit und lange Lebensdauer
- geeignet für hohe Momentenbelastungen
- universelle Anschlussmöglichkeiten
- Abfrage zweier Fingerstellungen über Näherungsschalter.
- umfangreiche Betriebs- und Wartungsanleitung
- bewährt in unzähligen Anwendungen
- beidseitig Sperrluftanschluss M 5 und Schmiernippel im Bereich der Führungen
- Staubabdeckung (Option)
- Gewährleistung 12 Monate

Technische Basisdaten

Wirkprinzip:

zwangsgeführte Keilhakenkinematik mit einer über Flächen geführten Kraftübertragung

Material:

das Gehäuse besteht aus einer hochfesten, hartbeschichteten Aluminiumlegierung. Die Funktionsteile sind aus gehärtetem Stahl

Betätigung:

pneumatisch, über gefilterte Druckluft (10 µm) trocken oder geölt

Betriebsdruckbereich:

2 bis 8 bar

Wartung:

nachschmieren über Schmiernippel nach 0.5 Mio. Hüben

Einbaulage:

beliebig

Betriebstemperaturbereich:

von 5°C bis 60°C. Ausführung bis 130°C auf Anfrage

Lieferumfang:

Halter für Näherungsschalter, Kleinteile für Befestigung und Direktanschluss, Betriebs- und Wartungsanleitung, Herstellererklärung

Greifkrafterhaltung bei Energieausfall:

über Variante mit integrierter Feder oder über Druckerhaltungsventil SDV-P möglich

Zubehör:

Näherungsschalter (auf besondere Bestellung)

Hydraulische Version:

auf Anfrage

2-Finger-Parallelgreifer PGN 380 – Hub 1 und 2

2-Finger-Parallelgreifer PGN 380 mit mechanischer Greifkrafterhaltung für Außengreifen (AS) und Innengreifen (IS) – Hub 1 und 2

Type	PGN 380-1	PGN 380-2	PGN 380-1 AS	PGN 380-2 AS	PGN 380-1 IS	PGN 380-2 IS
Ident-Nr.	3001 6897	3001 6899	3001 4372	3001 6900	3001 6898	3001 6901
Hub pro Finger	45 mm	26 mm	45 mm	26 mm	45 mm	26 mm
Greifkraft bei 6 bar *	6700 N	11200 N	9000 N	15100 N	9000 N	15100 N
Werkstückgewicht (Empfehlung) **	33.5 kg	56 kg	45 kg	75 kg	45 kg	75 kg
Luftverbrauch pro Doppelhub	1700 cm ³	1700 cm ³	1700 cm ³	1700 cm ³	1700 cm ³	1700 cm ³
Öffnungszeit	0.8 s	0.8 s	1.0 s	1.0 s	0.6 s	0.6 s
Schließzeit	0.8 s	0.8 s	0.6 s	0.6 s	1.0 s	1.0 s
Masse	25 kg	25 kg	28 kg	28 kg	28 kg	28 kg
Massenträgheitsmoment	3200 kg cm ²	3200 kg cm ²	3430 kg cm ²	3430 kg cm ²	3430 kg cm ²	3430 kg cm ²
Wiederholgenauigkeit ***	0.05 mm	0.05 mm	0.05 mm	0.05 mm	0.05 mm	0.05 mm
max. Fingerlänge	380 mm	380 mm	380 mm	380 mm	380 mm	380 mm
durch Feder abgesicherte Greifkraft			2300 – 4400 N	3900 – 6700 N	2300 – 4400 N	3900 – 6700 N
Schließ- bzw. Öffnungszeit nur mit Feder			1.3 s	1.3 s	1.3 s	1.3 s

* Greifkraft ist die arithmetische Summe der an den Greifbacken auftretenden Einzelkräfte in Abstand P bei 6 bar.

** Werte bei Reibwertkoeffizient $m = 0.1$ u. Sicherheitsfaktor $u = 2$. Bei Formschluss können Werte erhöht werden. Beachten Sie bitte auch die durch Feder abgesicherte Greifkraft.

*** Streuung der Endlagen bei 100 aufeinanderfolgenden Hüben.

Greifkrafterhaltung

Betriebsdruck mindestens 4 bar, maximal 6.5 bar – Greifkraft = pneumatische Greifkraft + Federkraft

Beim PGN 380/S wird der bodenseitige Luftanschluss um das Maß 38 versetzt. Alle nicht aufgeführten Maße bleiben unverändert.

Hinweis: Alternativ zur mechanischen Greifkrafterhaltung kann für Innen- und Außengreifen das Druckerhaltungsventil SDV-P eingesetzt werden (siehe Katalog »Zubehör«).

Zubehör PGN 380



Induktive Näherungsschalter

In montagefreundlicher Ausführung mit LED-Anzeige. Technische Ausführung siehe Katalog »Zubehör«.

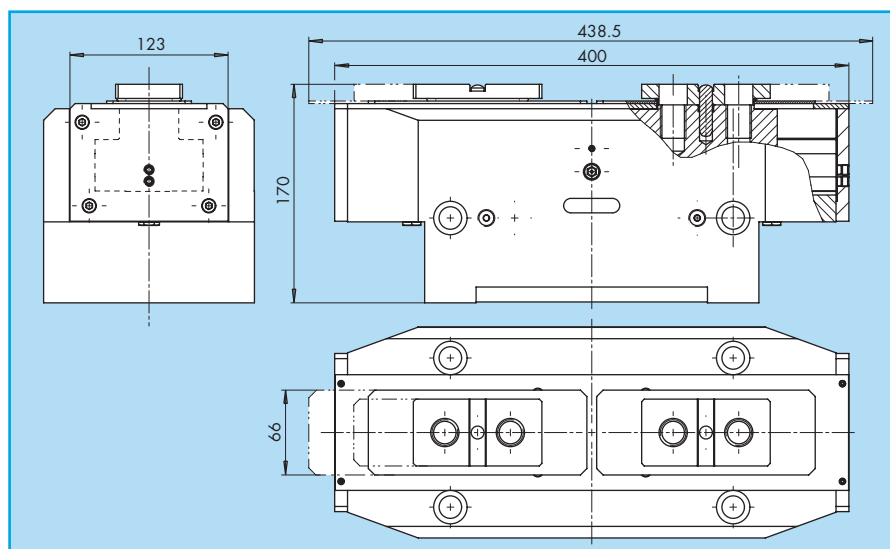
Type	Ident-Nr.
INW 80/S*	301 508 altern. 301 408

* S = Schließer

Hinweis

Bitte beachten Sie, dass der Einsatz unter extremen Umweltbedingungen (z.B. im Kühlmittelbereich, bei Guss- oder Schleifstaub) die Lebensdauer dieser Einheiten deutlich reduzieren kann und wir dafür keine Gewährleistung übernehmen können. In vielen Fällen haben wir jedoch eine Lösung parat. Bitte sprechen Sie uns an.

PGN 380 mit Staubabdeckung



Systembausteine und weiteres Zubehör für PGN



Schwenkeinheiten

Kombinierbare Schwenkeinheiten und -köpfe finden Sie im Katalog »Greifsysteme pneumatisch«.



Hubeinheiten

Kombinierbare Hubeinheiten finden Sie im Katalog »Greifsysteme pneumatisch«.



Greiferwechselsysteme

Kombinierbare Greiferwechselsysteme finden Sie im Katalog »Roboterzubehör«.



Fügehilfen

Kombinierbare Fügehilfen finden Sie im Katalog »Roboterzubehör«.



Sonderlösungen

Für Ihre besonderen Anforderungen liefern wir Ihnen gerne schnell und kostengünstig Sonderlösungen, Sonderfinger, Anbauplatten und Komplettseinheiten.



Weiteres Zubehör

Haftkissen zur Erhöhung der Reibfaktoren, Druckerhaltungsventile oder Mehrfachverteiler für Näherungsschalter finden Sie im Katalog »Zubehör«.