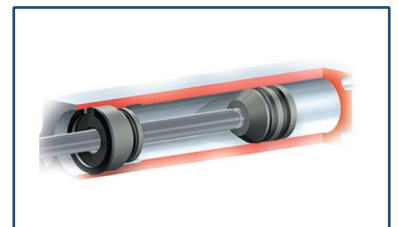
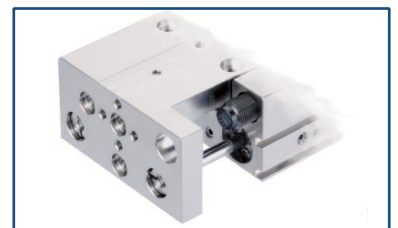
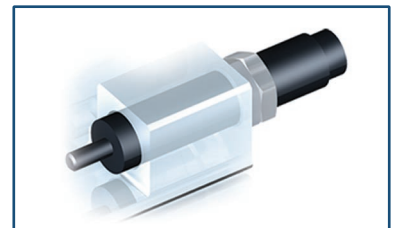
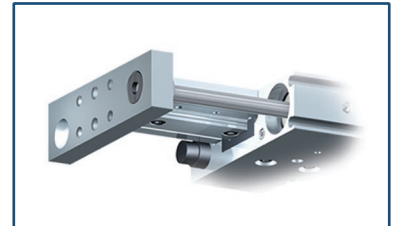


- **SCHUNK bietet mehr**
*Drosselrückschlagventile vormontiert
(im Lieferumfang enthalten)*
- **Umgekehrtes Führungsprinzip**
*Verstärkung des Schlittens und
erhöhte Biegesteifigkeit*
- **Hydraulische Endlagendämpfung**
harmonischer Bewegungsablauf
- **Stufenlose Endlagenfeineinstellung**
optimale Anpassung an die Applikation
- **Endanschläge und Schlittenplatten
aus einem Stück**
*erhöhte Stabilität und Genauigkeit
kein Schraubenbruch möglich*
- **Präzise gefertigte Kolbenbohrung**
hohe Zykluszahlen und lange Lebensdauer
- **Sensornuten**
*versenkbare Magnetschalter
minimieren die Störkontur*



- **Baukastensystem**

Standardisierte Kombinationsmöglichkeiten ohne zusätzliche Adapterplatten



- **Einfach integrierbar in bestehende Systeme**

Befestigungsmöglichkeiten an bis zu 3 Seiten

Luftanschlussmöglichkeiten an bis zu 4 Seiten

kleine kompakte Abmessungen durch Flachbauweise (FSF)

- **DNC-Beschichtung**

robuster und verschleißfester Oberflächenschutz

- **Verwendung hochwertiger Materialien**

Gehäuse und Schlittenplatte aus speziellen Aluminiumlegierungen

Kolbenstange aus rostfreiem Stahl 1.4104

Dichtungen aus NBR und Polyurethan

Profilschienenführungen von THK aus rostfreiem Stahl 1.4125

- **Hohe Antriebskräfte**

TWIN-Ausführung mit Doppelkolben (FST)

● Wettbewerbsvergleich – Übersicht

FST

Hersteller	Kolben-Ø	Führungsart	Dämpfung	Befestigung der Schlitten	Positionsabfrage	Luftanschlussmöglichkeiten
SCHUNK	FST 6/10/16/25	Kugelumlauführung umgekehrtes Führungsprinzip	Stoßdämpfer oder Elastomerdämpfer	von »oben« von »unten« seitlich	Magnetschalter in seitlichen Nuten	an 4 Seiten (2x Direktanschlüsse)
Montech	KSD 8/10/12/ 16/20	Kugelumlauführung konventionelles Führungsprinzip	Stoßdämpfer oder Elastomerdämpfer	von »unten« mit Schwalbenschwanz »unten und hinten«	induktive Näherungsschalter	nur hinten (keine Direktanschlüsse)
SMC	MXQ 6/8/12/16/ 20/25	Kugelumlauführung umgekehrtes Führungsprinzip	Stoßdämpfer oder Elastomerdämpfer	von »oben« von »unten«	Magnetschalter in oberenliegenden Nuten	seitlich hinten nur mit Anbausatz (keine Direktanschlüsse)
FESTO	SLT 6/10/16/ 20/25	mitlaufende Kugelkäfige	Stoßdämpfer oder Elastomerdämpfer	von »oben« von »unten«	Magnetschalter in seitlichen Nuten	an 2 Seiten (keine Direktanschlüsse)
Mannesmann	MSN 16/25	Kugelumlauführung konventionelles Führungsprinzip	Stoßdämpfer oder Elastomerdämpfer	von »oben« von »unten« seitlich	Magnetschalter in seitlichen Nuten	nur seitlich (keine Direktanschlüsse)

FSF

Hersteller	Kolben-Ø	Führungsart	Dämpfung	Befestigung der Schlitten	Positionsabfrage	Luftanschlussmöglichkeiten
SCHUNK	FSF 6/10/16/25	Kugelumlauführung umgekehrtes Führungsprinzip	Stoßdämpfer oder Elastomerdämpfer	von »oben« von »unten« seitlich	Magnetschalter in seitlichen Nuten	an 3 Seiten hinten, seitlich, unten (Direktanschlüsse unten)
Montech	KSF 8/10/12/ 16/20	Kugelumlauführung konventionelles Führungsprinzip	Stoßdämpfer oder Elastomerdämpfer	von »oben« von »unten« seitlich	induktive Näherungsschalter	nur hinten (keine Direktanschlüsse)
SMC	MXF 8/12/16/20	mitlaufende Kugelkäfige	Stoßdämpfer oder Elastomerdämpfer	von »oben« von »unten«	Magnetschalter in oberenliegenden Nuten	an 2 Seiten hinten und seitlich (keine Direktanschlüsse)
FESTO	SLF 6/10/16	mitlaufende Kugelkäfige	Stoßdämpfer oder Elastomerdämpfer	von »oben« von »unten«	Magnetschalter in seitlichen Nuten	nur hinten (keine Direktanschlüsse)
Mannesmann	MSN 8/12/16	Kugelumlauführung konventionelles Führungsprinzip	Stoßdämpfer oder Elastomerdämpfer	von »oben«	Magnetschalter in oberenliegenden Nuten	nur seitlich (keine Direktanschlüsse)

● Wettbewerbsvergleich – Unsere Vorteile

FST

Wettbewerber	Type	SCHUNK-Vorteile gegenüber Wettbewerber
Montech	KSD	<ul style="list-style-type: none"> • kleinere, schmutzunempfindlichere Magnetschalter sind moderner und schaltgenauer als induktive Näherungsschalter • Luftanschluss von 4 Seiten, statt nur von hinten • steiferes, weniger nachgiebiges, umgedrehtes Führungsprinzip statt konventioneller Anordnung der Kugelumlauführung
SMC	MXQ	<ul style="list-style-type: none"> • Luftanschluss von 4 Seiten, statt nur seitlich
FESTO	SLT	<ul style="list-style-type: none"> • Kugelumlauführung statt nachgiebigere Kugelkäfige • zusätzliche seitliche Befestigungsmöglichkeiten • zusätzliche Direktanschlüsse
Mannesmann	MSN	<ul style="list-style-type: none"> • steiferes, weniger nachgiebiges, umgedrehtes Führungsprinzip statt konventioneller Anordnung der Kugelumlauführung • zusätzliche seitliche Befestigungsmöglichkeiten • Luftanschluss von 4 Seiten, statt nur seitlich
Sommer	LSX	<ul style="list-style-type: none"> • steiferes, weniger nachgiebiges, umgedrehtes Führungsprinzip statt konventioneller Anordnung der Kugelumlauführung

FSF

Wettbewerber	Type	SCHUNK-Vorteile gegenüber Wettbewerber
Montech	KSD	<ul style="list-style-type: none"> • kleinere, schmutzunempfindlichere Magnetschalter sind moderner und schaltgenauer als induktive Näherungsschalter • Luftanschluss von 4 Seiten, statt nur von hinten • steiferes, weniger nachgiebiges, umgedrehtes Führungsprinzip statt konventioneller Anordnung der Kugelumlauführung
SMC	MXF	<ul style="list-style-type: none"> • steiferes, weniger nachgiebiges, umgedrehtes Führungsprinzip der Kugelumlauführung statt nachgiebigere Kugelkäfige • hydraulische Stoßdämpfer statt Elastomerdämpfer • Luftanschluss von 4 Seiten, statt nur seitlich und hinten (Direktanschlüsse möglich)
FESTO	SLF	<ul style="list-style-type: none"> • steiferes, weniger nachgiebiges, umgedrehtes Führungsprinzip statt konventioneller Anordnung der Kugelumlauführung • hydraulische Stoßdämpfer statt Elastomerdämpfer • mehr Anschlussmöglichkeiten und Direktanschlüsse
Mannesmann	MSN	<ul style="list-style-type: none"> • steiferes, weniger nachgiebiges, umgedrehtes Führungsprinzip statt konventioneller Anordnung der Kugelumlauführung • zusätzliche seitliche Befestigungsmöglichkeiten • Luftanschluss von 4 Seiten, statt nur seitlich
Sommer	LSF	<ul style="list-style-type: none"> • Baureihe mit 4 Größen statt nur einer