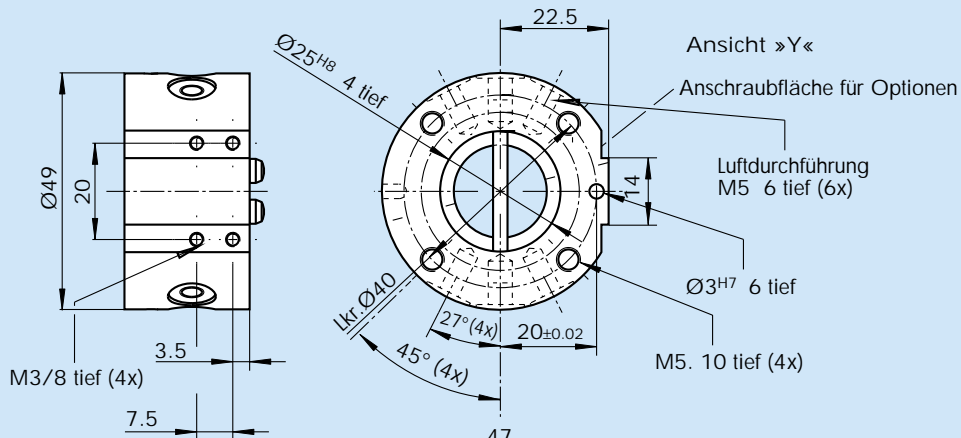
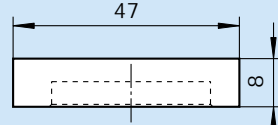


Maße SWS 005

● = Luftanschluss

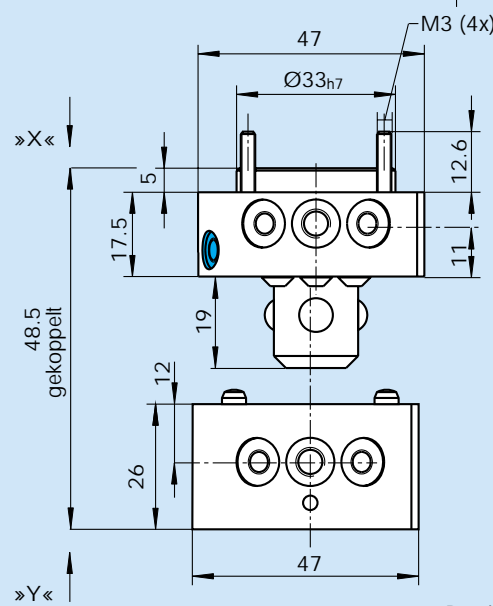


Kolbenraumabdeckung am SWK montiert

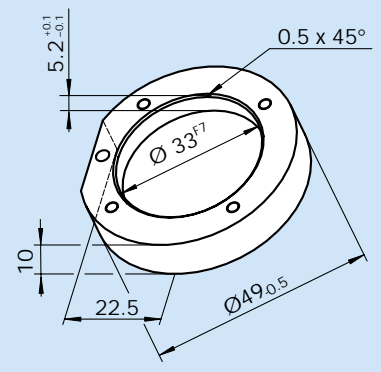


Empfehlung für die Gestaltung der Adaption. Adapter ist zur Abdichtung des Kolbenraumes erforderlich.

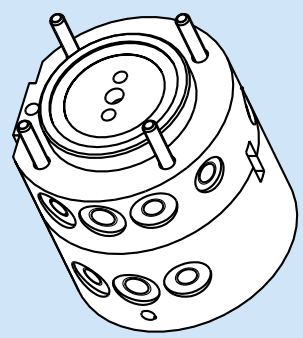
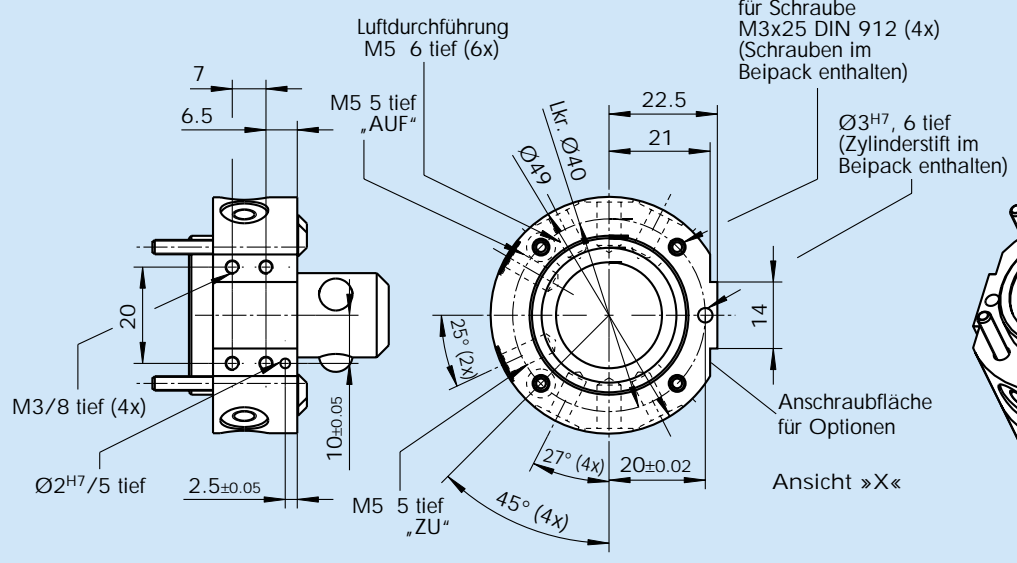
SWK 005



SWA 005

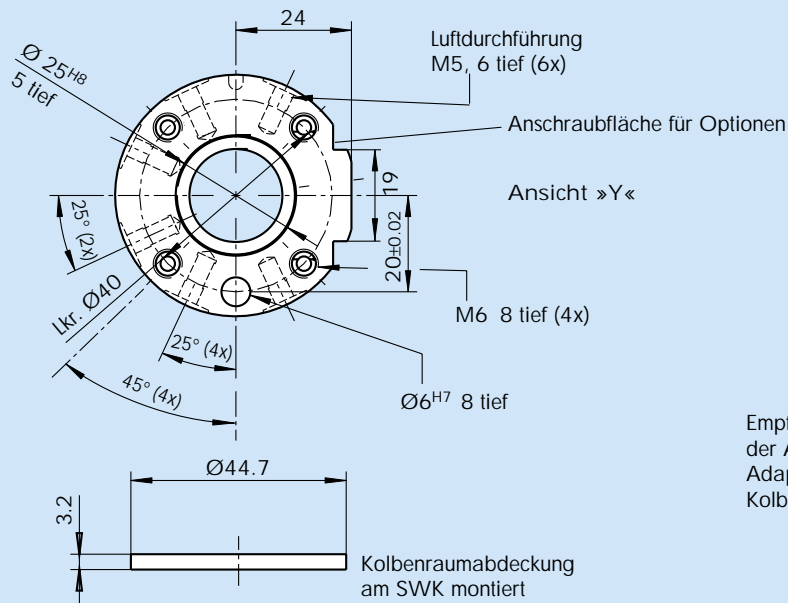


Durchgangsbohrung für Schraube M3x25 DIN 912 (4x) (Schrauben im Beipack enthalten)

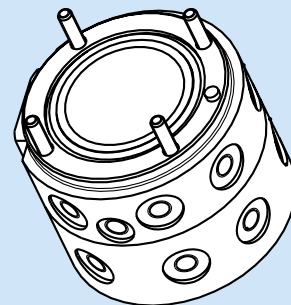
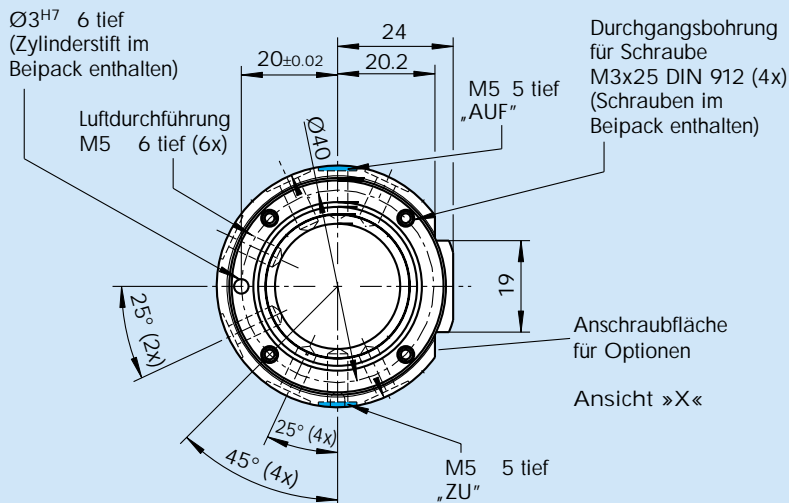
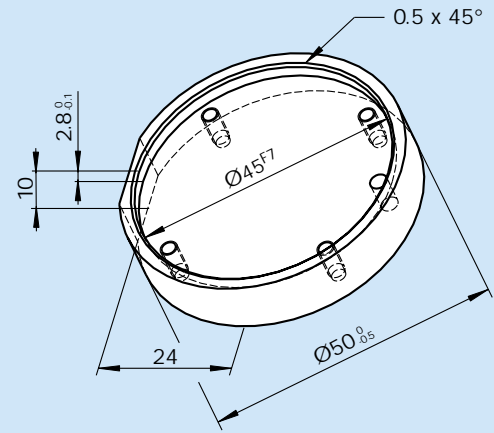
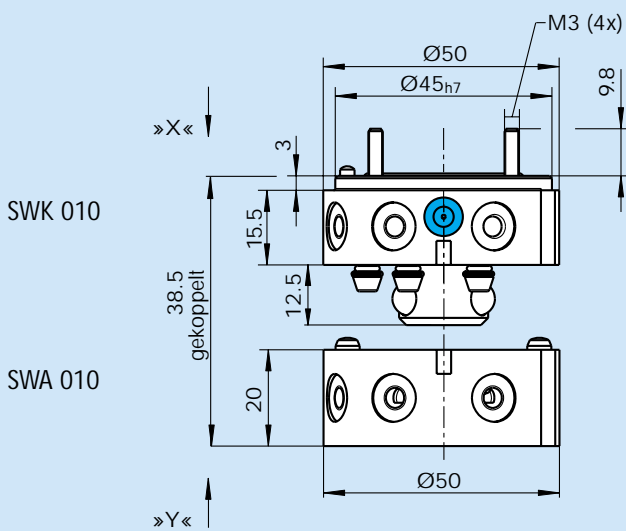


Maße SWS 010

● = Luftanschluss



Empfehlung für die Gestaltung der Adaption.
Adapter ist zur Abdichtung des Kolbenraumes erforderlich.



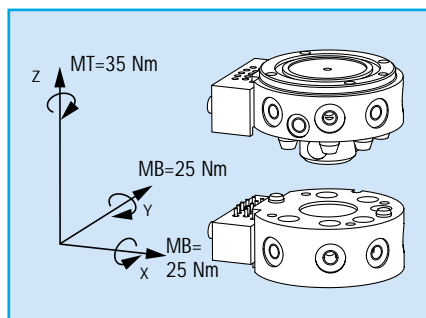
Schnellwechselsystem SWS 011

Type	SWS 011
Maximale Zuladung	160 N*
Verriegelkraft bei (6 bar)	1110 N
Masse (gesamt)	0.21 kg**
Wiederholgenauigkeit	0.01 mm
Max-Abstand beim Verriegeln	3 mm***
Energieübertragung pneumatisch	6 x pneumatisch M5****

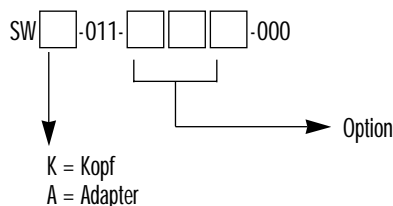
- * Größere Zuladung bei kleinen Momenten möglich
- ** 0.13 kg Kopf; 0.08 kg Adapter
- *** No-Touch Looking™ technology erlaubt ein Kuppeln der Teile, wenn sich Kopf und Adapter nicht berühren
- **** Max. 7 bar

Option	Polzahl	E-Daten	Beschreibung*	Bemerkung
A15**	15	3 A / 50 V (DC)	D-Sub Stecker	goldbeschichtete Kontakte
E10	10	3 A / 50 V (DC)	Löt-Kontakte	goldbeschichtete Kontakte
E20	20	3 A / 50 V (DC)	Löt-Kontakte	goldbeschichtete Kontakte
SIP	–	–	Verriegelungsabfrage	siehe Seite 38

- * Ausführliche Beschreibung siehe Seite 39
- ** Empfohlene Ausführung



Bestellbeispiel



- SWK-011-000-000 Schnellwechselkopf SWK 011 ohne Optionen
- SWA-011-A15-000 Schnellwechseladapter SWA 011 mit A15 Elektrik Modul

Systembausteine und weiteres Zubehör für SWS



Schwenkeinheiten
Kombinierbare Schwenkeinheiten und -köpfe finden Sie im Katalog »Greifermodule«.



Hubeinheiten
Kombinierbare Hubeinheiten finden Sie im Kapitel »Hubeinheiten«.



Sonderlösungen
Für Ihre besonderen Anforderungen liefern wir Ihnen gerne schnell und kostengünstig Sonderlösungen, Sonderfinger, Anbauplatten und Komplettseinheiten.



Greifer
Kombinierbare Greifer finden Sie im Katalog »Greifermodule«.



Fügehilfen
Kombinierbare Fügehilfen finden Sie im Kapitel »Fügehilfen«.



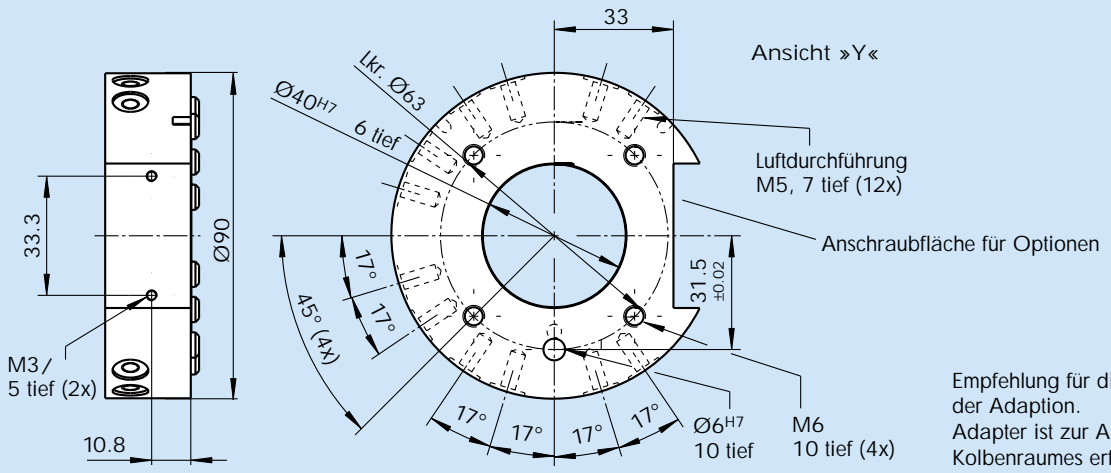
Weiteres Zubehör
wie Haftkissen zur Erhöhung der Reibfaktoren, Druckerhaltungsventile oder Mehrfachverteiler für Näherungsschalter finden Sie im Katalog »Zubehör«.

Hinweis

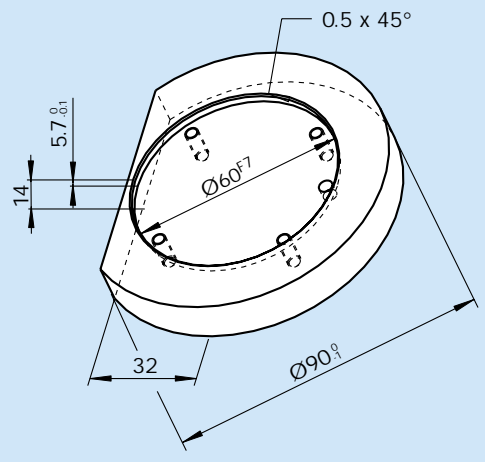
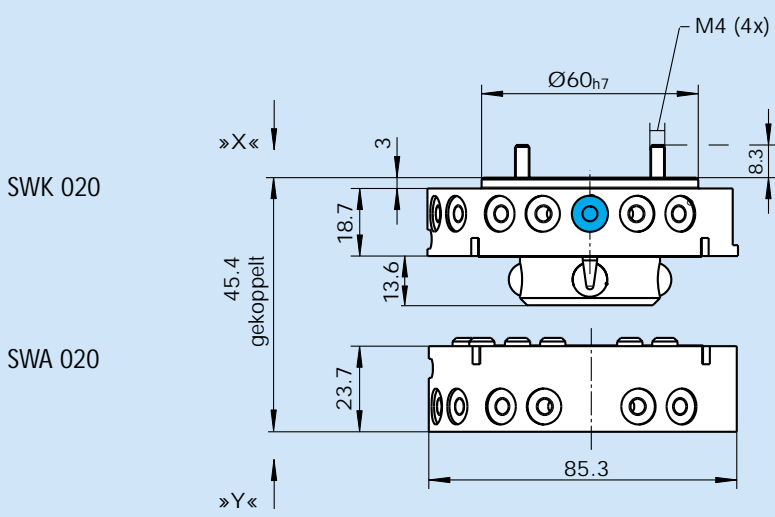
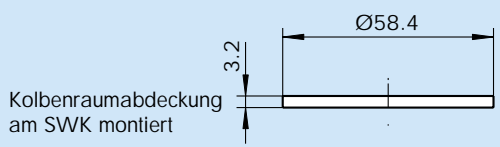
Bitte beachten Sie, dass der Einsatz unter extremen Umweltbedingungen (z.B. im Kühlmittelbereich, bei Guss- oder Schleifstaub) die Lebensdauer dieser Einheiten deutlich reduzieren kann und wir dafür keine Gewährleistung übernehmen können. In vielen Fällen haben wir jedoch eine Lösung parat. Bitte sprechen Sie uns an.

Maße SWS 020

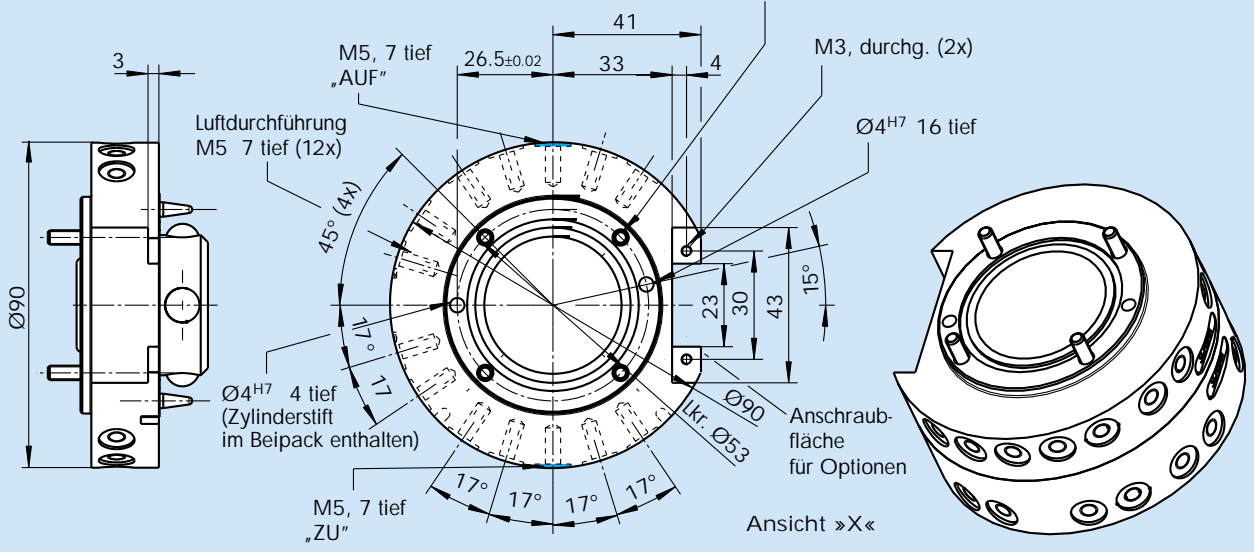
● = Luftanschluss



Empfehlung für die Gestaltung der Adaption.
Adapter ist zur Abdichtung des Kolbenraumes erforderlich.



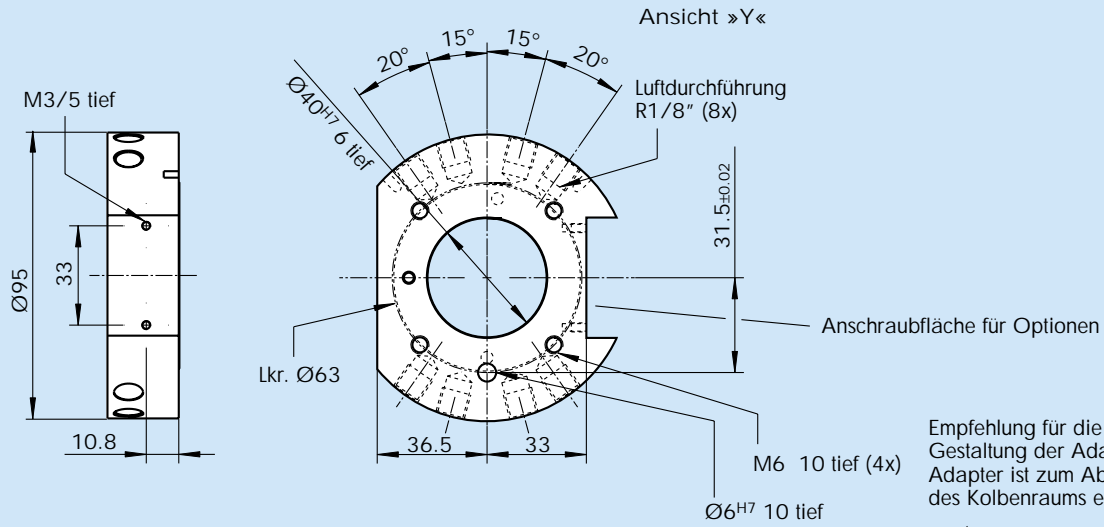
Durchgangsbohrung für Schraube M4x30 DIN 912 (4x) (Schrauben im Beipack enthalten)



Maße SWS 021

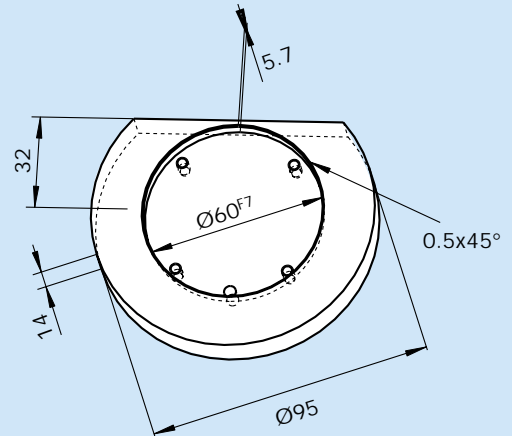
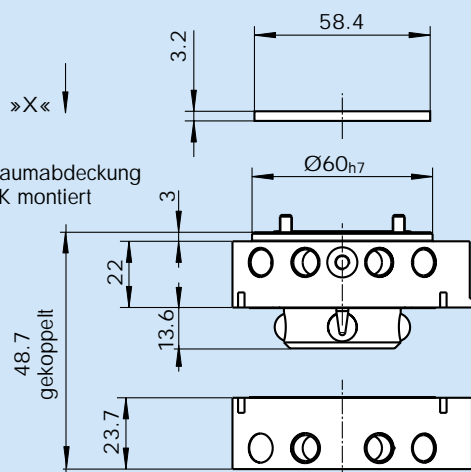
große Luftdurchführungen
Vakuumgeeignet

● = Luftanschluss

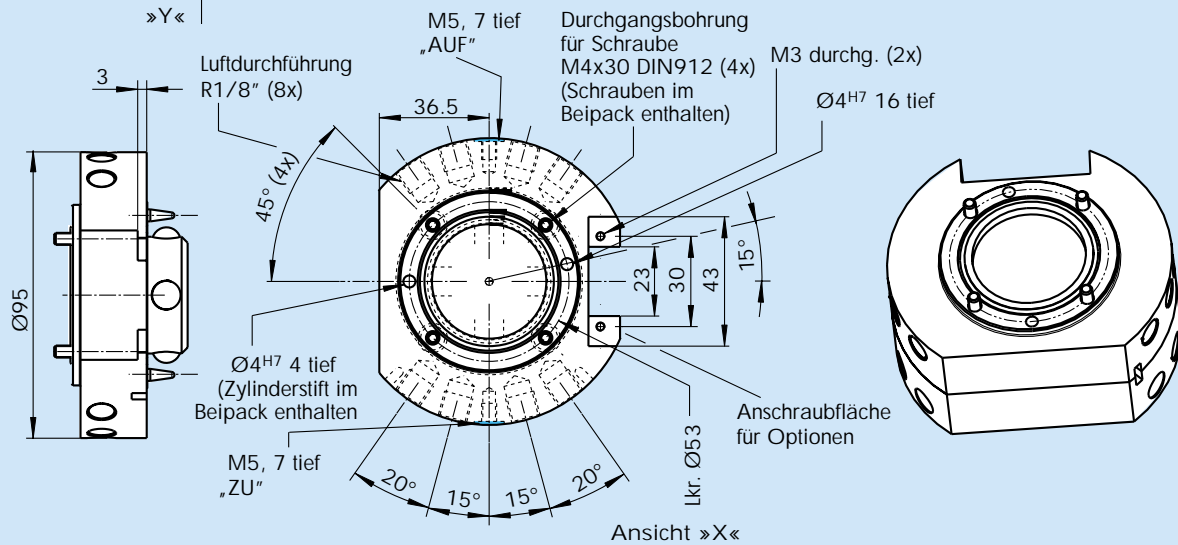


Maße SWK 021

Kolbenraumabdeckung am SWK montiert



Maße SWA 021



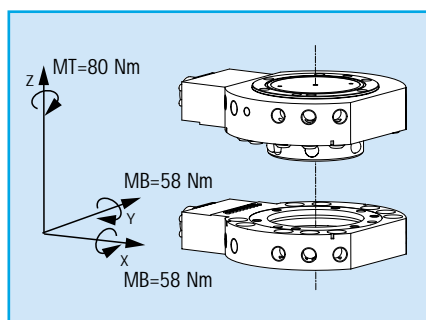
Schnellwechselsystem SWS 021

Type	SWS 021
Maximale Zuladung	250 N*
Verriegelkraft bei (6 bar)	2400 N
Masse (gesamt)	0.86 kg**
Wiederholgenauigkeit	0.015 mm
Max-Abstand beim Verriegeln	3 mm***
Energieübertragung pneumatisch	8 x pneumatisch G 1/8****

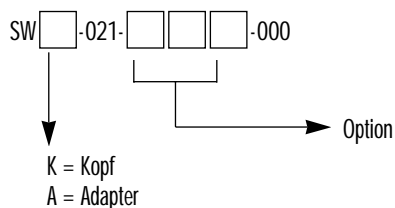
- * Größere Zuladung bei kleinen Momenten möglich
- ** 0.5 kg Kopf; 0.26 kg Adapter
- *** No-Touch Looking™ technology erlaubt ein Kuppeln der Teile, wenn sich Kopf und Adapter nicht berühren
- **** Max. 7 bar

Option	Polzahl	E-Daten	Beschreibung*	Bemerkung
L19**	19	3 A / 50 V (DC)	MS Miniatur-Schnell-Wechselstecker	goldbeschichtete Kontakte
L26	26	3 A / 50 V (DC)	MS Miniatur-Schnell-Wechselstecker	goldbeschichtete Kontakte
K19	19	3 A / 50 V (DC)	MS Miniatur-Schnell-Wechselstecker	spritzwassergeschützte Kontakte
D15	15	3 A / 50 V (DC)	D-Sub Stecker	goldbeschichtete Kontakte
SIP	–	–	Verriegelungsabfrage	siehe S. 38

- * Ausführliche Beschreibung siehe Seite 39
- ** Empfohlene Ausführung


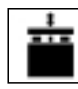





Bestellbeispiel



- SWK-021-000-000 Schnellwechselkopf SWK 021 ohne Optionen
- SWA-021-L19-000 Schnellwechseladapter SWA 021 mit L19 Elektrik Modul

Systembausteine und weiteres Zubehör für SWS

-  **Schwenkeinheiten**
Kombinierbare Schwenkeinheiten und -köpfe finden Sie im Katalog »Greifermodule«.
-  **Hubeinheiten**
Kombinierbare Hubeinheiten finden Sie im Kapitel »Hubeinheiten«.
-  **Sonderlösungen**
Für Ihre besonderen Anforderungen liefern wir Ihnen gerne schnell und kostengünstig Sonderlösungen, Sonderfinger, Anbauplatten und Komplettseinheiten.

-  **Greifer**
Kombinierbare Greifer finden Sie im Katalog »Greifermodule«.
-  **Fügehilfen**
Kombinierbare Fügehilfen finden Sie im Kapitel »Fügehilfen«.
-  **Weiteres Zubehör**
wie Haftkissen zur Erhöhung der Reibfaktoren, Druckerhaltungsventile oder Mehrfachverteiler für Näherungsschalter finden Sie im Katalog »Zubehör«.

Hinweis

Bitte beachten Sie, dass der Einsatz unter extremen Umweltbedingungen (z.B. im Kühlmittelbereich, bei Guss- oder Schleifstaub) die Lebensdauer dieser Einheiten deutlich reduzieren kann und wir dafür keine Gewährleistung übernehmen können. In vielen Fällen haben wir jedoch eine Lösung parat. Bitte sprechen Sie uns an.

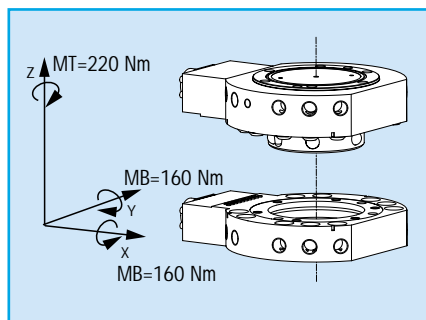
Schnellwechselsystem SWS 040

Type	SWS 040
Maximale Zuladung	500 N*
Verriegelkraft bei (6 bar)	4600 N
Masse (gesamt)	1.8 kg**
Wiederholgenauigkeit	0.015 mm
Max-Abstand beim Verriegeln	3 mm***
Energieübertragung pneumatisch	8 x pneumatisch G 1/8"****

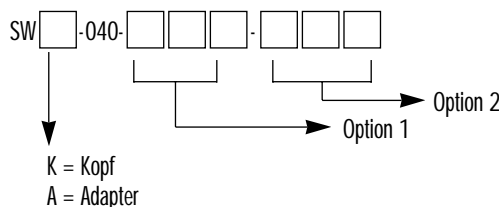
- * Größere Zuladung bei kleinen Momenten möglich
- ** 1.2 kg Kopf; 0.6 kg Adapter
- *** No-Touch Looking™ technology erlaubt ein Kuppeln der Teile, wenn sich Kopf und Adapter nicht berühren
- **** Max. 7 bar

Option	Polzahl	E-Daten	Beschreibung*	Bemerkung
R19/R26**	19/26	5 A / 250 V (DC)	MS Miniatur-Schnell-Wechselstecker	Berührungsgeschützte Pins
S19/S26	19/26	5 A / 250 V (DC)	MS Miniatur-Schnell-Wechselstecker	Berührungsgeschützte Pins
T19	19	5 A / 250 V (DC)	MS Gewindestecker	Berührungsgeschützte Pins
J16	16	3 A / 250 V (DC)	MS Miniatur-Schnell-Wechselstecker	Gezackte rohdiombeschichtete Kontakt-Pins
MT8	8	20 A / 600 VA (DC)	MS Gewindestecker	Berührungsgeschützte Pins
F02	–	–	2xG3/8" Durchführung beim Entkoppeln selbstdichtend	Für Pneumatik und Wasser (7 bar)
F04	–	–	4xG3/8" Durchführung beim Entkoppeln selbstdichtend	Für Pneumatik und Wasser (7 bar)
P18	–	–	4xG1/8" Pneumatik-Durchführung	Max. 7 bar
P14	–	–	2xG1/4" Pneumatik-Durchführung	Max. 7 bar
V34	–	–	1xG3/4" Vakuum-Durchführung	nur Vakuum
SIP	–	–	Verriegelungsabfrage	Siehe Seite 38

- * Ausführliche Beschreibung siehe Seite 39
- ** Empfohlene Ausführung









Bestellbeispiel



- SWK-040-000-000 Schnellwechselkopf SWK 040 ohne Optionen
- SWA-040-J16-000 Schnellwechseladapter SWA 040 mit J16 Elektrik Modul
- SWK-040-R19-F02 Schnellwechselkopf SWK 040 mit R19 Elektrik Modul und F02 Pneumatik Modul

Systembausteine und weiteres Zubehör für SWS

-  **Schwenkeinheiten**
Kombinierbare Schwenkeinheiten und -köpfe finden Sie im Katalog »Greifermodule«.
-  **Hubeinheiten**
Kombinierbare Hubeinheiten finden Sie im Kapitel »Hubeinheiten«.
-  **Sonderlösungen**
Für Ihre besonderen Anforderungen liefern wir Ihnen gerne schnell und kostengünstig Sonderlösungen, Sonderfinger, Anbauplatten und Komplettseinheiten.

-  **Greifer**
Kombinierbare Greifer finden Sie im Katalog »Greifermodule«.
-  **Fügehilfen**
Kombinierbare Fügehilfen finden Sie im Kapitel »Fügehilfen«.
-  **Weiteres Zubehör**
wie Haftkissen zur Erhöhung der Reibfaktoren, Druckerhaltungsventile oder Mehrfachverteiler für Näherungsschalter finden Sie im Katalog »Zubehör«.

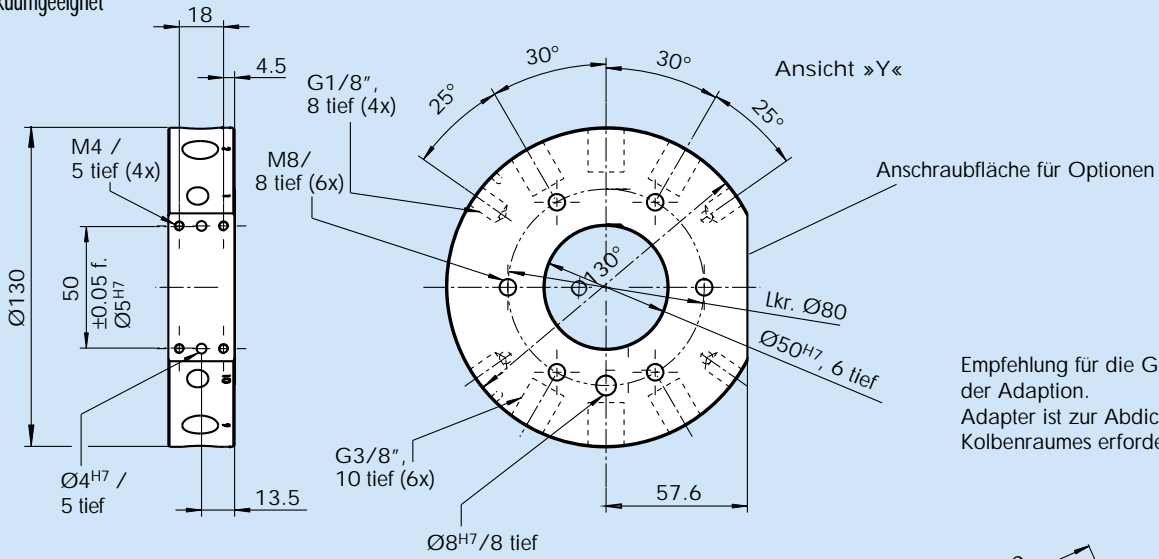
Hinweis

Bitte beachten Sie, dass der Einsatz unter extremen Umweltbedingungen (z.B. im Kühlmittelbereich, bei Guss- oder Schleifstaub) die Lebensdauer dieser Einheiten deutlich reduzieren kann und wir dafür keine Gewährleistung übernehmen können. In vielen Fällen haben wir jedoch eine Lösung parat. Bitte sprechen Sie uns an.

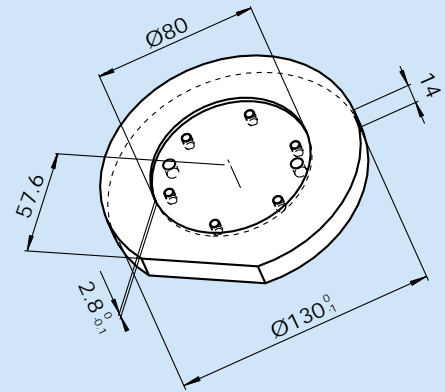
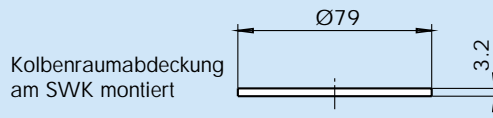
Maße SWS 041

große Luftdurchführungen
Vakuumgeeignet

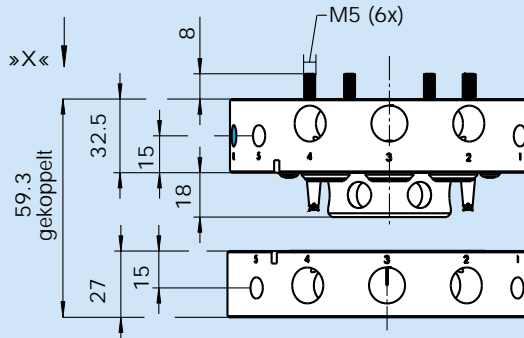
● = Luftanschluss



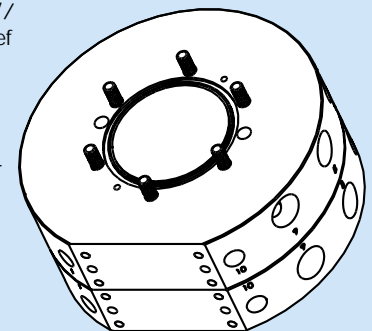
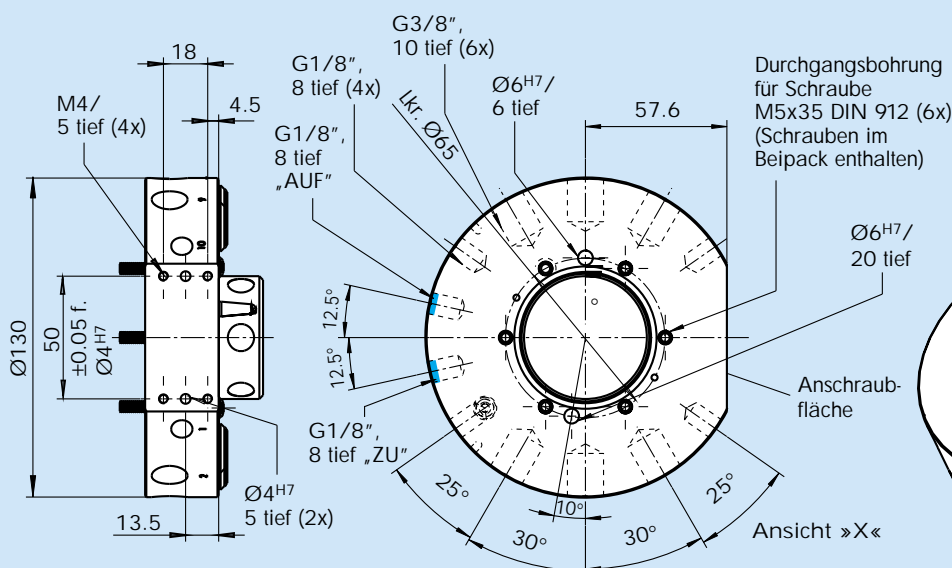
Empfehlung für die Gestaltung der Adaption.
Adapter ist zur Abdichtung des Kolbenraumes erforderlich.



Maße SWK 041



Maße SWA 041



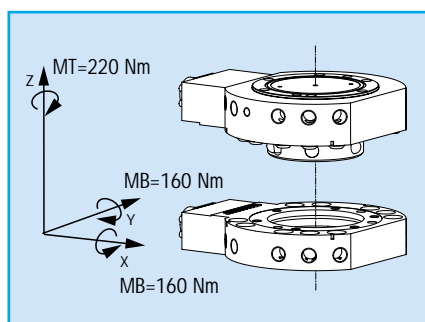
Schnellwechselsystem SWS 041

Type	SWS 041
Maximale Zuladung	500 N*
Verriegelkraft bei (6 bar)	4600 N
Masse (gesamt)	2.2 kg**
Wiederholgenauigkeit	0.015 mm
Max-Abstand beim Verriegeln	3 mm***
Energieübertragung pneumatisch	6 x pneumatisch G 3/8"****, 4 x G 1/4 ****

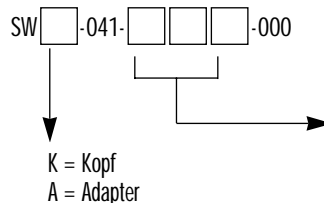
- * Größere Zuladung bei kleinen Momenten möglich
- ** 1.4 kg Kopf; 0.8 kg Adapter
- *** No-Touch Looking™ technology erlaubt ein Kuppeln der Teile, wenn sich Kopf und Adapter nicht berühren
- **** Max. 7 bar

Option	Polzahl	E-Daten	Beschreibung*	Bemerkung
R19/R26**	19/26	5 A / 250 V (DC)	MS Miniatur-Schnell-Wechselstecker	Berührungsgeschützte Pins
S19/S26	19/26	5 A / 250 V (DC)	MS Miniatur-Schnell-Wechselstecker	Berührungsgeschützte Pins
T19	19	5 A / 250 V (DC)	MS Gewindestecker	Berührungsgeschützte Pins
J16	16	3 A / 250 V (DC)	MS Miniatur-Schnell-Wechselstecker	Gezackte rohdiumbeschichtete Kontakt-Pins
MT8	8	20 A / 500 V	MS Gewindestecker	Berührungsgeschützte Pins
F02	–	–	2xG3/8" Durchführung beim Entkoppeln selbstdichtend	Für Pneumatik und Wasser (7 bar)
F04	–	–	4xG3/8" Durchführung beim Entkoppeln selbstdichtend	Für Pneumatik und Wasser (7 bar)
P18	–	–	4xG1/8" Pneumatik-Durchführung	Max. 7 bar
P14	–	–	2xG1/4" Pneumatik-Durchführung	Max. 7 bar
V34	–	–	1xG3/4" Vakuum-Durchführung	nur Vakuum
SIP	–	–	Verriegelungsabfrage	Siehe Seite 38

- * Ausführliche Beschreibung siehe Seite 39
- ** Empfohlene Ausführung



Bestellbeispiel



SWK-041-000-000

Schnellwechselkopf SWK 041 ohne Optionen

SWA-041-R19-000

Schnellwechseladapter SWA 041 mit R19 Elektrik Modul

Systembausteine und weiteres Zubehör für SWS



Schwenkeinheiten
Kombinierbare Schwenkeinheiten und -köpfe finden Sie im Katalog »Greifermodule«.



Hubeinheiten
Kombinierbare Hubeinheiten finden Sie im Kapitel »Hubeinheiten«.



Sonderlösungen
Für Ihre besonderen Anforderungen liefern wir Ihnen gerne schnell und kostengünstig Sonderlösungen, Sonderfinger, Anbauplatten und Komplettseinheiten.



Greifer
Kombinierbare Greifer finden Sie im Katalog »Greifermodule«.



Fügehilfen
Kombinierbare Fügehilfen finden Sie im Kapitel »Fügehilfen«.



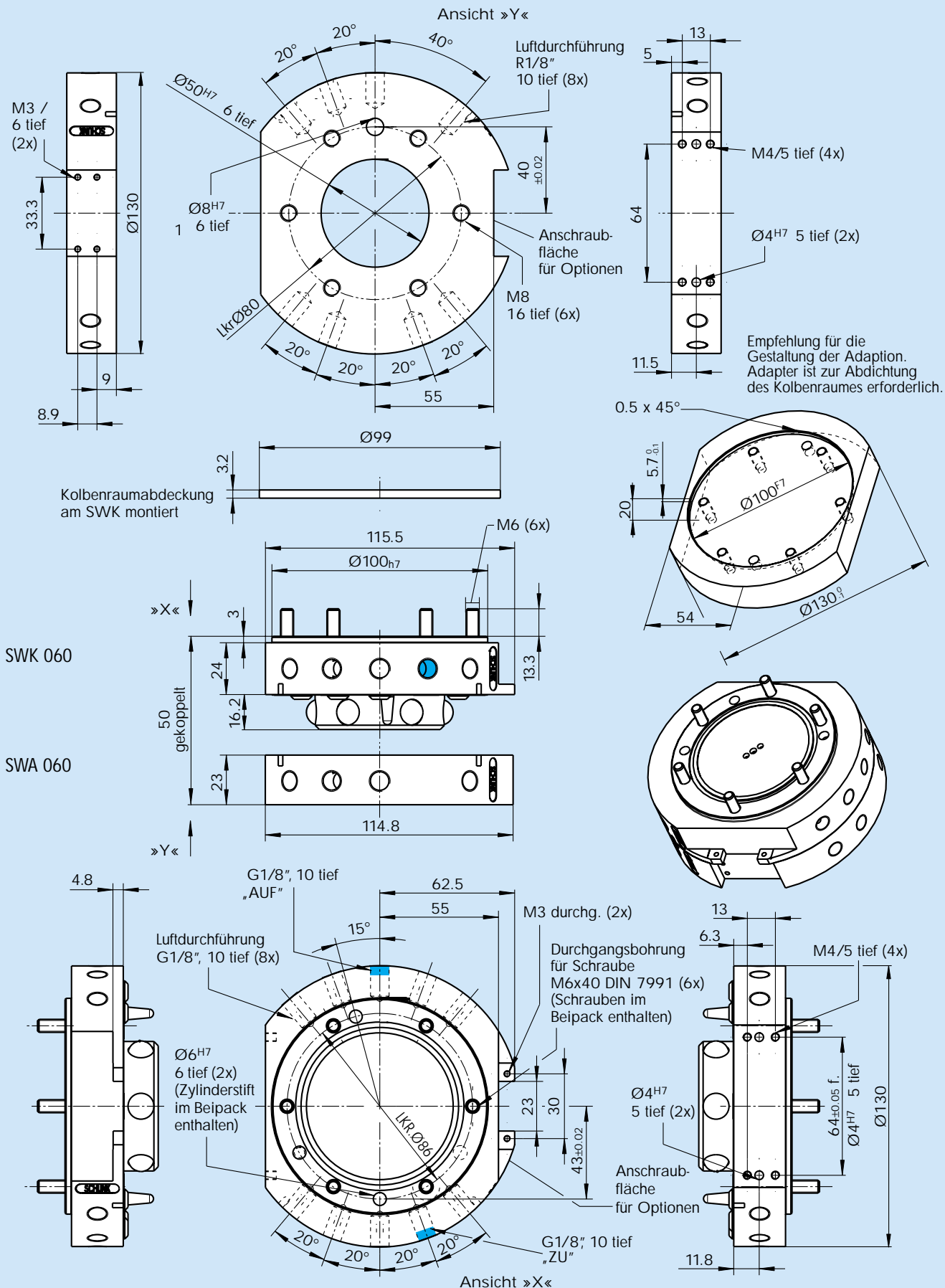
Weiteres Zubehör
wie Haftkissen zur Erhöhung der Reibfaktoren, Druckerhaltungsventile oder Mehrfachverteiler für Näherungsschalter finden Sie im Katalog »Zubehör«.

Hinweis

Bitte beachten Sie, dass der Einsatz unter extremen Umweltbedingungen (z.B. im Kühlmittelbereich, bei Guss- oder Schleifstaub) die Lebensdauer dieser Einheiten deutlich reduzieren kann und wir dafür keine Gewährleistung übernehmen können. In vielen Fällen haben wir jedoch eine Lösung parat. Bitte sprechen Sie uns an.

Maße SWS 060

● = Luftanschluss



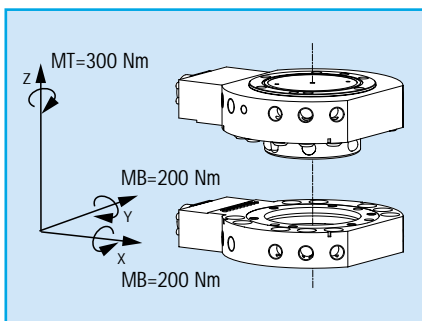
Schnellwechselsystem SWS 060

Type	SWS 060
Maximale Zuladung	750 N*
Verriegelkraft bei (6 bar)	7500 N
Masse (gesamt)	2.06 kg**
Wiederholgenauigkeit	0.015 mm
Max-Abstand beim Verriegeln	3 mm***
Energieübertragung pneumatisch	8 x pneumatisch G 1/8"****

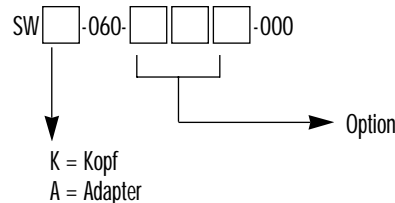
- * Größere Zuladung bei kleinen Momenten möglich
- ** 1.4 kg Kopf; 0.66 kg Adapter
- *** No-Touch Looking™ technology erlaubt ein Kuppeln der Teile, wenn sich Kopf und Adapter nicht berühren
- **** Max. 7 bar

Option	Polzahl	E-Daten	Beschreibung*	Bemerkung
L19**	19	3 A / 50 V (DC)	MS Miniatur-Schnell-Wechselstecker	goldbeschichtete Kontakte
L26	26	3 A / 50 V (DC)	MS Miniatur-Schnell-Wechselstecker	goldbeschichtete Kontakte
K19	19	3 A / 50 V (DC)	MS Miniatur-Schnell-Wechselstecker	spritzwassergeschützte Kontakte
D15	15	3 A / 50 V (DC)	D-Sub Stecker	goldbeschichtete Kontakte
P18	–	–	4xG1/8" Pneumatik-Durchführung	Max. 7 bar
SIP	–	–	Verriegelungsabfrage	Siehe Seite 38

- * Ausführliche Beschreibung siehe Seite 39
- ** Empfohlene Ausführung



Bestellbeispiel



- SWK-060-000-000 Schnellwechselkopf SWK 060 ohne Optionen
- SWA-060-L19-000 Schnellwechseladapter SWA 060 mit L19 Elektrik Modul
- SWA-060-D15-000 Schnellwechselkopf SWA 060 mit D15 Elektrik Modul

Systembausteine und weiteres Zubehör für SWS



Schwenkeinheiten
Kombinierbare Schwenkeinheiten und -köpfe finden Sie im Katalog »Greifermodule«.



Hubeinheiten
Kombinierbare Hubeinheiten finden Sie im Kapitel »Hubeinheiten«.



Sonderlösungen
Für Ihre besonderen Anforderungen liefern wir Ihnen gerne schnell und kostengünstig Sonderlösungen, Sonderfinger, Anbauplatten und Komplettseinheiten.



Greifer
Kombinierbare Greifer finden Sie im Katalog »Greifermodule«.



Fügehilfen
Kombinierbare Fügehilfen finden Sie im Kapitel »Fügehilfen«.



Weiteres Zubehör
wie Haftkissen zur Erhöhung der Reibfaktoren, Druckerhaltungsventile oder Mehrfachverteiler für Näherungsschalter finden Sie im Katalog »Zubehör«.

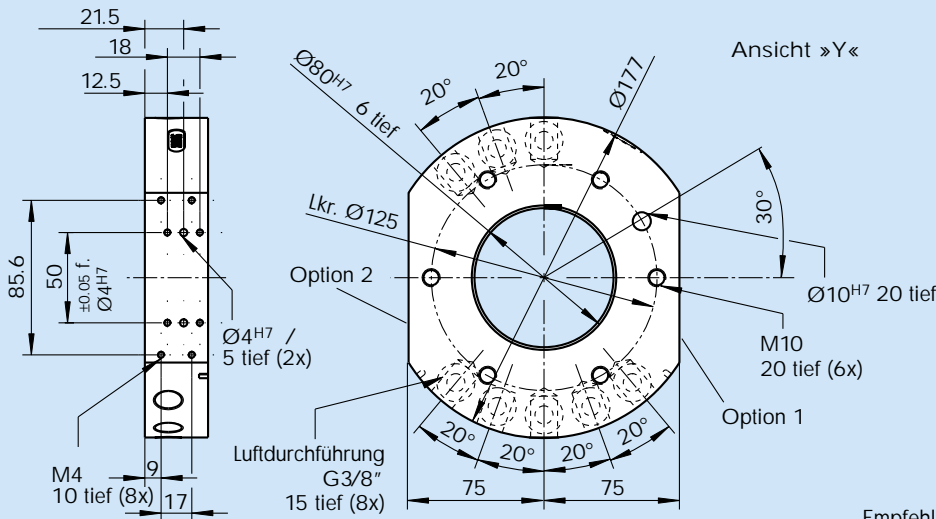
Hinweis

Bitte beachten Sie, dass der Einsatz unter extremen Umweltbedingungen (z.B. im Kühlmittelbereich, bei Guss- oder Schleifstaub) die Lebensdauer dieser Einheiten deutlich reduzieren kann und wir dafür keine Gewährleistung übernehmen können. In vielen Fällen haben wir jedoch eine Lösung parat. Bitte sprechen Sie uns an.

- SWS 005
- SWS 010
- SWS 011
- SWS 020
- SWS 021
- SWS 040
- SWS 041
- SWS 060
- SWS 071
- SWS 100
- SWS 150
- SWS 300

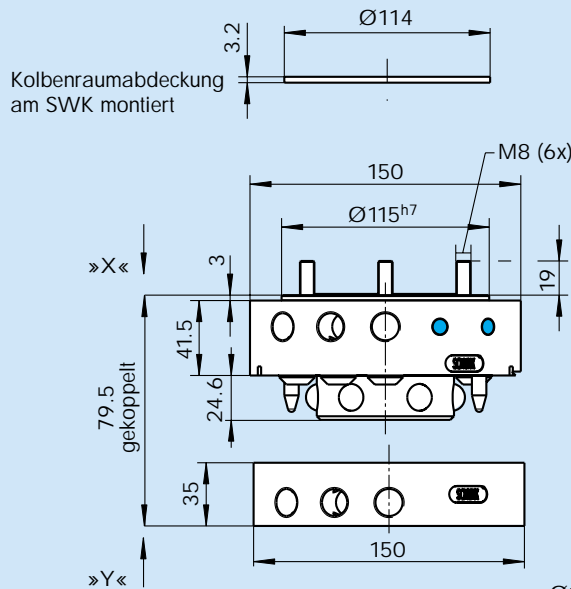
Maße SWS 100

● = Luftanschluss



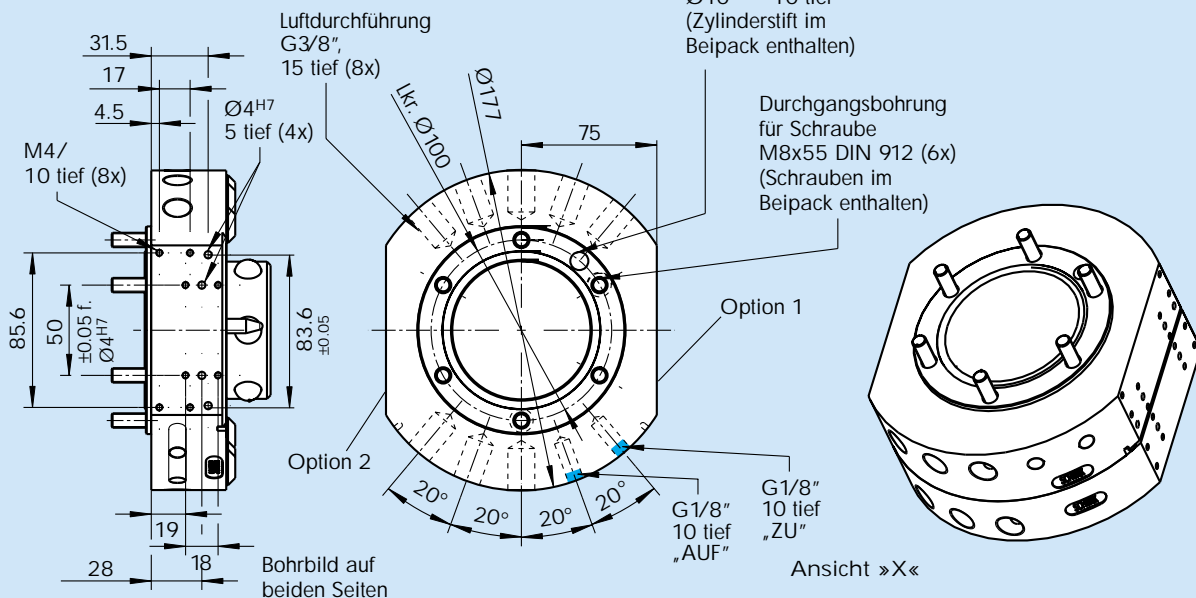
Bohrbild auf beiden Seiten

Empfehlung für die Gestaltung der Adaption.
Adapter ist zur Abdichtung des Kolbenraumes erforderlich.



SWK 100

SWA 100



Bohrbild auf beiden Seiten

Ansicht »X«

Schnellwechselsystem SWS 300

Type	SWS 300
Maximale Zuladung	4550 N*
Verriegelkraft bei (6 bar)	36000 N
Masse (gesamt)	20.10 kg**
Wiederholgenauigkeit	0.015 mm
Max-Abstand beim Verriegeln	10 mm***
Energieübertragung pneumatisch	10 x pneumatisch G 3/8"****
Energieübertragung elektrisch	5-polig 5 A/90 V AC

* Größere Zuladung bei kleinen Momenten möglich

** 13.2 kg Kopf; 6.9 kg Adapter

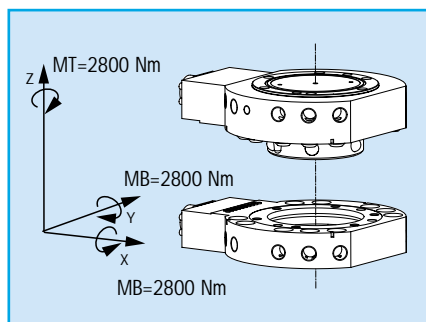
*** No-Touch Looking™ technology erlaubt ein Kuppeln der Teile, wenn sich Kopf und Adapter nicht berühren

**** Max. 7 bar

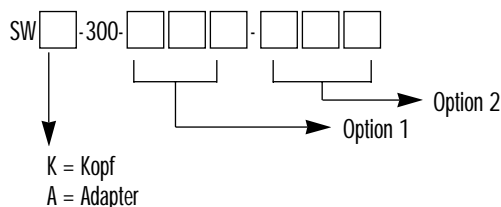
Option	Polzahl	E-Daten	Beschreibung*	Bemerkung
R19/R26**	19/26	5 A / 250 V (DC)	MS Miniatur-Schnell-Wechselstecker	Berührungsgeschützte Pins
S19/S26	19/26	5 A / 250 V (DC)	MS Miniatur-Schnell-Wechselstecker	Berührungsgeschützte Pins
T19	19	5 A / 250 V (DC)	MS Gewindestecker	Berührungsgeschützte Pins
J16	16	3 A / 250 V (DC)	MS Miniatur-Schnell-Wechselstecker	Gezackte rohdiumbeschichtete Kontakt-Pins
MT 8	8	20 A / 500 V	MS Gewindestecker	Berührungsgeschützte Pins
F02	–	–	2xG3/8" Durchführung beim Entkoppeln selbstdichtend	Für Pneumatik und Wasser (7 bar)
F04	–	–	4xG3/8" Durchführung beim Entkoppeln selbstdichtend	Für Pneumatik und Wasser (7 bar)
P14	–	–	2xG1/4" Pneumatik-Durchführung	Max. 7 bar
P38	–	–	4xG3/8" Pneumatik-Durchführung	Max. 7 bar
V34	–	–	1xG3/4" Vakuum-Durchführung	nur Vakuum
SIP	–	–	Verriegelungsabfrage	Siehe Seite 38

* Ausführliche Beschreibung siehe Seite 39

** Empfohlene Ausführung



Bestellbeispiel



SWK-300-000-000

Schnellwechselkopf SWK 300 ohne Optionen

SWA-300-H10-000

Schnellwechseladapter SWA 300 mit H10 Elektrik Modul

SWK-300-T19-F02

Schnellwechselkopf SWK 300 mit T19 Elektrik Modul und F02 Fluid Modul

Systembausteine und weiteres Zubehör für SWS



Schwenkeinheiten
Kombinierbare Schwenkeinheiten und -köpfe finden Sie im Katalog »Greifermodule«.



Hubeinheiten
Kombinierbare Hubeinheiten finden Sie im Kapitel »Hubeinheiten«.



Sonderlösungen
Für Ihre besonderen Anforderungen liefern wir Ihnen gerne schnell und kostengünstig Sonderlösungen, Sonderfinger, Anbauplatten und Komplettseinheiten.



Greifer
Kombinierbare Greifer finden Sie im Katalog »Greifermodule«.



Fügehilfen
Kombinierbare Fügehilfen finden Sie im Kapitel »Fügehilfen«.

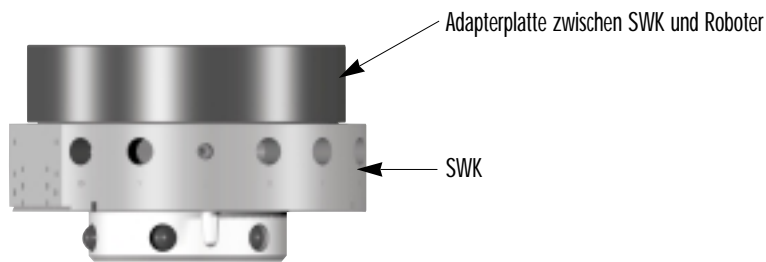


Weiteres Zubehör
wie Haftkissen zur Erhöhung der Reibfaktoren, Druckerhaltungsventile oder Mehrfachverteiler für Näherungsschalter finden Sie im Katalog »Zubehör«.

Hinweis

Bitte beachten Sie, dass der Einsatz unter extremen Umweltbedingungen (z.B. im Kühlmittelbereich, bei Guss- oder Schleifstaub) die Lebensdauer dieser Einheiten deutlich reduzieren kann und wir dafür keine Gewährleistung übernehmen können. In vielen Fällen haben wir jedoch eine Lösung parat. Bitte sprechen Sie uns an.

Kolbenhubkontrolle



Mit der Kolbenhubkontrolle ist es möglich die ver- und entriegelte Position des Schnellwechselkopfes durch induktive Näherungsschalter zu überwachen. Die Kolbenhubkontrolle ist für alle Schnellwechselsysteme ab SWS 040 verfügbar.

Bild 1: Seitenansicht SWS mit Adapterplatte und Kolbenhubkontrolle



Schnittdarstellung durch Bild 1. Die Darstellung zeigt den Schnellwechselkopf ohne Schnellwechseladapter. Ist der Kolben ohne Schnellwechseladapter mit Druckluft beaufschlagt, ist keiner der beiden Positionssensoren betätigt.

Detailansicht der Kolbenhubkontrolle. Schnellwechselkopf mit Adapter im verriegelten Zustand. Der Sensor für die Verriegelung ist betätigt.

Detailansicht der Kolbenhubkontrolle in entriegelter Stellung. Der Entriegelungssensor ist betätigt.

Die Kolbenhubkontrolle für SWK

Ident-Nr.	passend für
auf Anfrage	SWK 011
auf Anfrage	SWK 020; SWK 021
302 345	SWK 040; SWK 041
302 365	SWK 060; SWK 71
302 405	SWK 100
302 455	SWK 150
302 475	SWK 300

Die Kolbenhubkontrolle umfasst: Mechanische Teile, Schaltfahne und Kleinteile

Systembausteine und weiteres Zubehör für SWS



Induktive Näherungsschalter
In montagefreundlicher Ausführung mit LED-Anzeige. Technische Ausführung finden Sie im Katalog »Greifermodule«.

Type	Ident-Nr.
INW 80/S	302 508 altern. 301 408