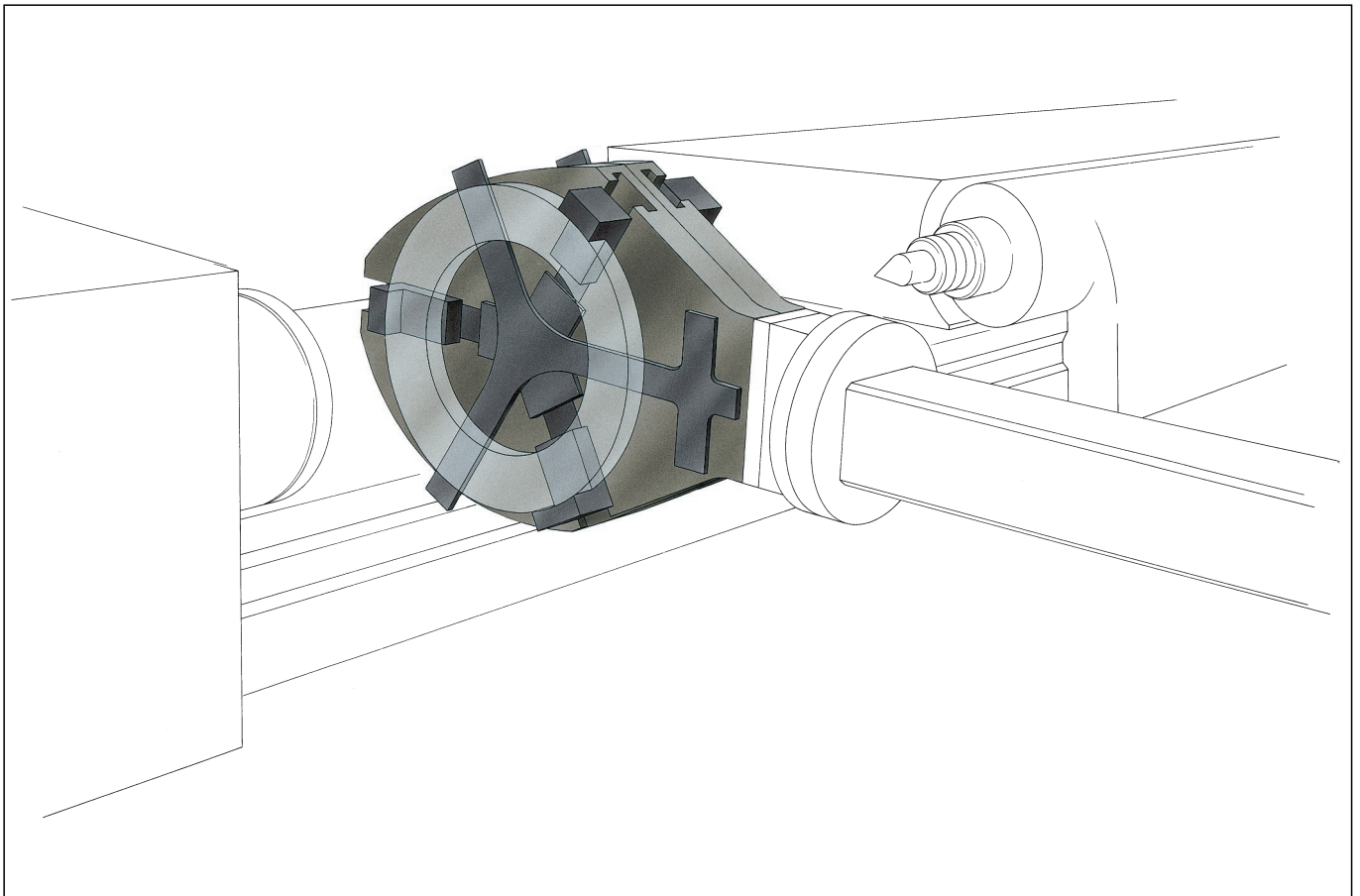


3-Backen-Einlegegreifer Type UFG, hydraulisch



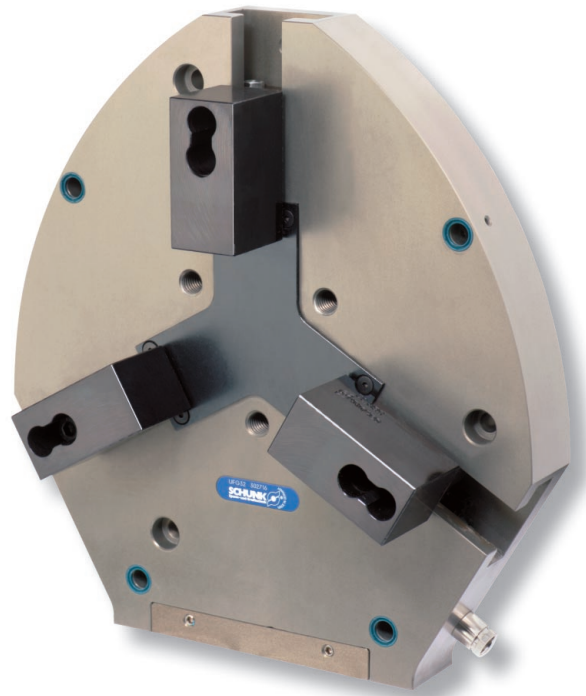


Abbildung mit Sonderaufsatzbacken

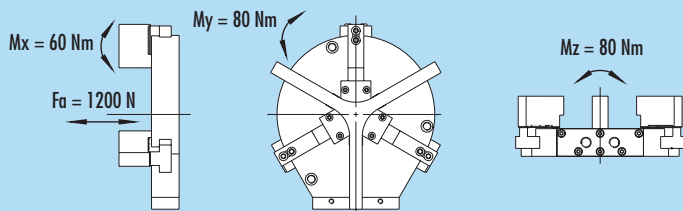
Vorteile

- sehr großer Spannbereich
- äußerst flache und leichte Bauweise
- hohe Spannkraft
- Hubkontrolle
- Andrückvorrichtung auf Wunsch lieferbar
- universell einsetzbarer Greifer z. B. für die Beladung von Werkzeugmaschinen
- minimaler Platzbedarf in der Maschine
- ohne Nacharbeit als Doppelgreifer zu verwenden. Es werden 2 Greifer „Rücken an Rücken“ geschraubt
- durch axiale Andrückvorrichtung wird Ihr Werkstück immer an die Plananlage gedrückt
- verzahnte Grundbacken zur problemlosen Anbringung von werkstückspezifischen Aufsatzbacken
- sehr flache Bauweise
- hohe Spannkraft
- großer Backenhub
- robuste Ausführung

Technische Basisdaten

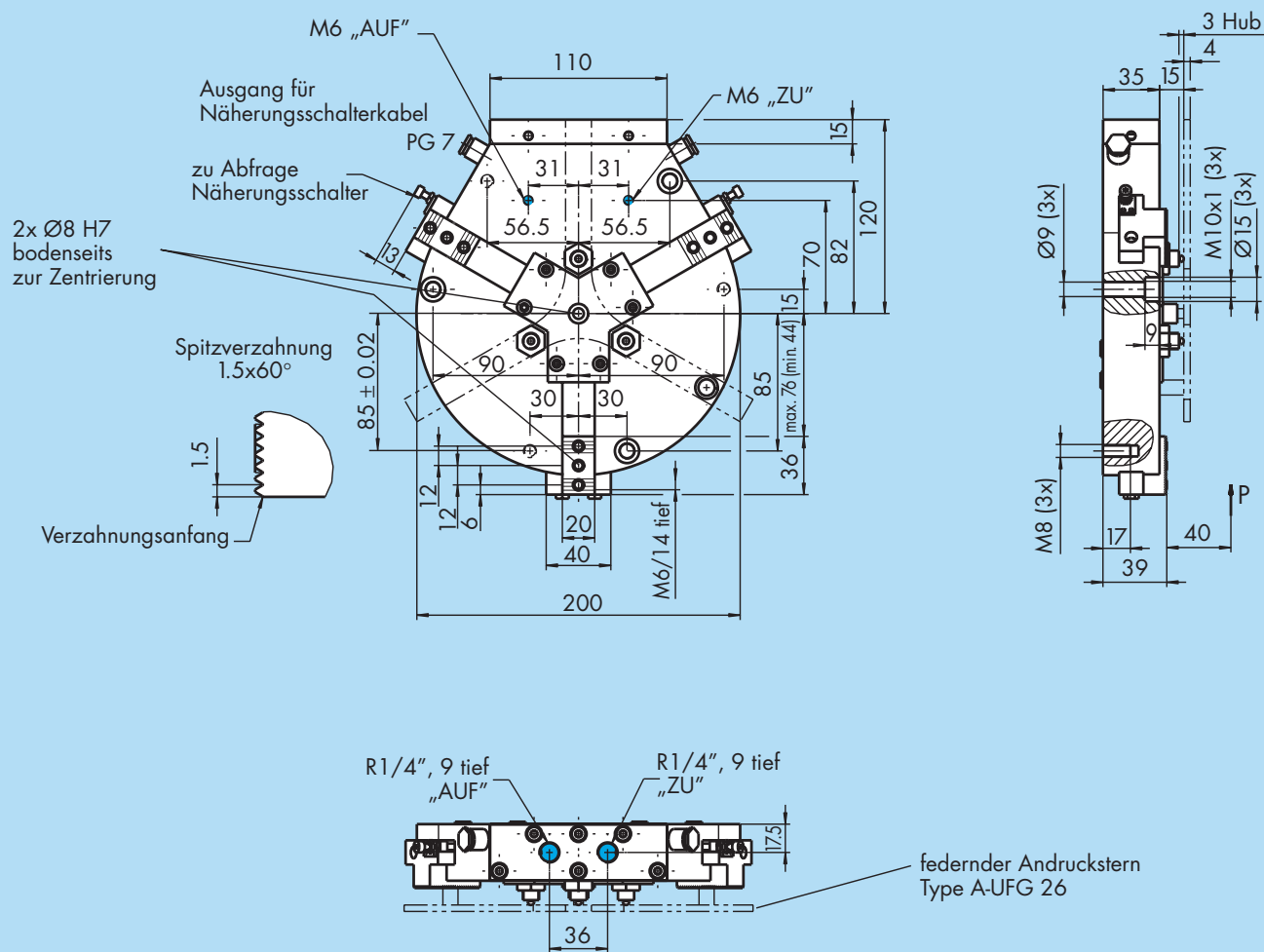
- Betätigung:**
hydraulisch, Hydrauliköl, gefiltert (10 µm)
- Wiederholspanngenaugigkeit:**
0.05 mm
- Hydraulikanschlüsse:**
R 1/4" oder wahlweise M 6 an der Rückseite zum schlauchlosen Anschluß
- Greifkraftsicherung:**
mit Blasenpeicher und Sicherheitsventil möglich
- Wartung:**
dauer geschmiert, Neuschmierung nach ca. 2 Mio. Zyklen empfohlen
- Greifart:**
zentrisch, mechanisch zwangsgeführt
- Wirkprinzip:**
über Ritzel und Zahnstange
- Einbaulage:**
beliebig
- Material:**
Gehäuse: hochfestes Aluminium, hartbeschichtet
Funktionsteile: Stahl gehärtet
- Hubkontrolle:**
durch einbaubare Näherungsschalter möglich. Abfragepunkt stufenlos einstellbar
- Andrückstern:**
auf besondere Bestellung
- Andrückkraft:**
UFG 26: ~ 105 N (auf Bestellung 210 N)
UFG 32: ~ 165 N (auf Bestellung 330 N)
- Betriebstemperatur:**
5°C ... 60°C

Maximal zulässige Kräfte und Momente an den Greifbacken

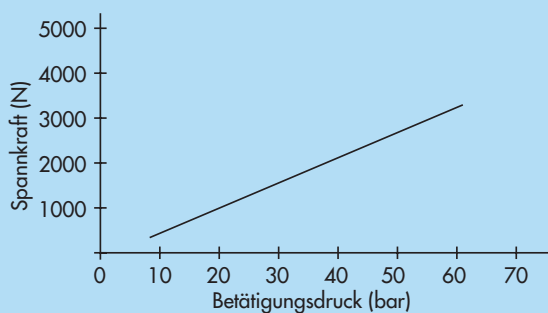


Maße für UFG 26

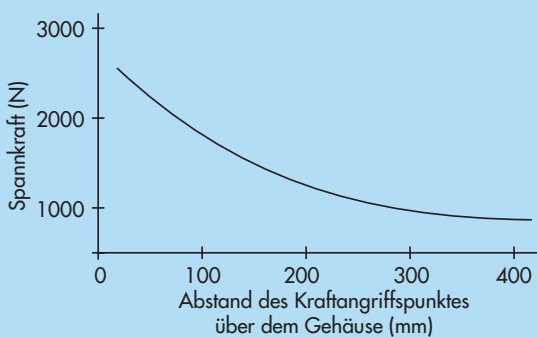
● = Ölanschluss



Greifkraftdiagramm UFG 26 (Außenspannung)



Greifkraftdiagramm UFG 26 (Außenspannung) mit versch. Abständen bei 40 bar



3-Backen-Einlegegreifer UFG 26 (hydraulisch) mit integrierter Greifkrafterhaltung

Type	UFG 26
Ident-Nr. Greifer	302 715
Greifkraft bei P*** bei 60 bar	3450 N
Werkstückgewicht* (Empfehlung)	12,5 kg
Hub pro Backe	32 mm
Ölvolumen auf / zu	34 / 29 cm ³
Öffnungszeit	0.9 s
Schließzeit	0.85 s
Masse Greifer	4.6 kg
Massenträgheitsmoment	230 kg cm ²
Wiederholgenauigkeit***	0.1 mm
Betriebsdruckbereich	6 – 60 bar
Max. Fingerlänge	120 mm

* Werte bei 40 bzw. 50 bar und 40 mm Backenlänge sowie $\mu = 0.1$ und Sicherheitsfaktor $\nu = 2$

*** Greifkraft ist die arithmetische Summe der an den Greifbacken auftretenden Einzelkräfte bei P

Zubehör für UFG 26



Fingerrohlinge

Maße und Ausführung siehe Katalog »Zubehör«.

Type	Ident-Nr.
ASB 26	302 703
SBR 26	302 707



Induktive Näherungsschalter

In montagefreundlicher Ausführung mit LED-Anzeige. Technische Ausführung siehe Katalog »Zubehör«.

Type	Ident-Nr.
INK 80/S	301 550



Federnder Andrückstern

Zur genauen Positionierung des Werkstücks (gegen Anschlag) nach dem Öffnen des Greifers speziell zum Beladen von Drehmaschinen.

Type	Ident-Nr.
A--UFG 26	302 702

Andruckkraft ca. 105 N, Masse ca. 0.2 kg

Systembausteine und weiteres Zubehör für HGN



Schwenkeinheiten

Kombinierbare Schwenkeinheiten und -köpfe finden Sie auf den Seiten 40-47.



Sonderlösungen

Für Ihre besonderen Anforderungen liefern wir Ihnen gerne schnell und kostengünstig Sonderlösungen, Sonderfinger, Anbauplatten und Komplettseinheiten.



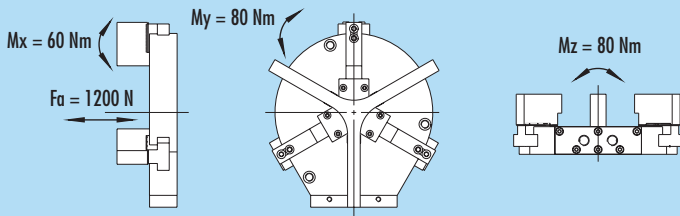
Weiteres Zubehör

Haftkissen zur Erhöhung der Reibfaktoren, Druckerhaltungsventile oder Mehrfachverteiler für Näherungsschalter finden Sie im Katalog »Zubehör«.

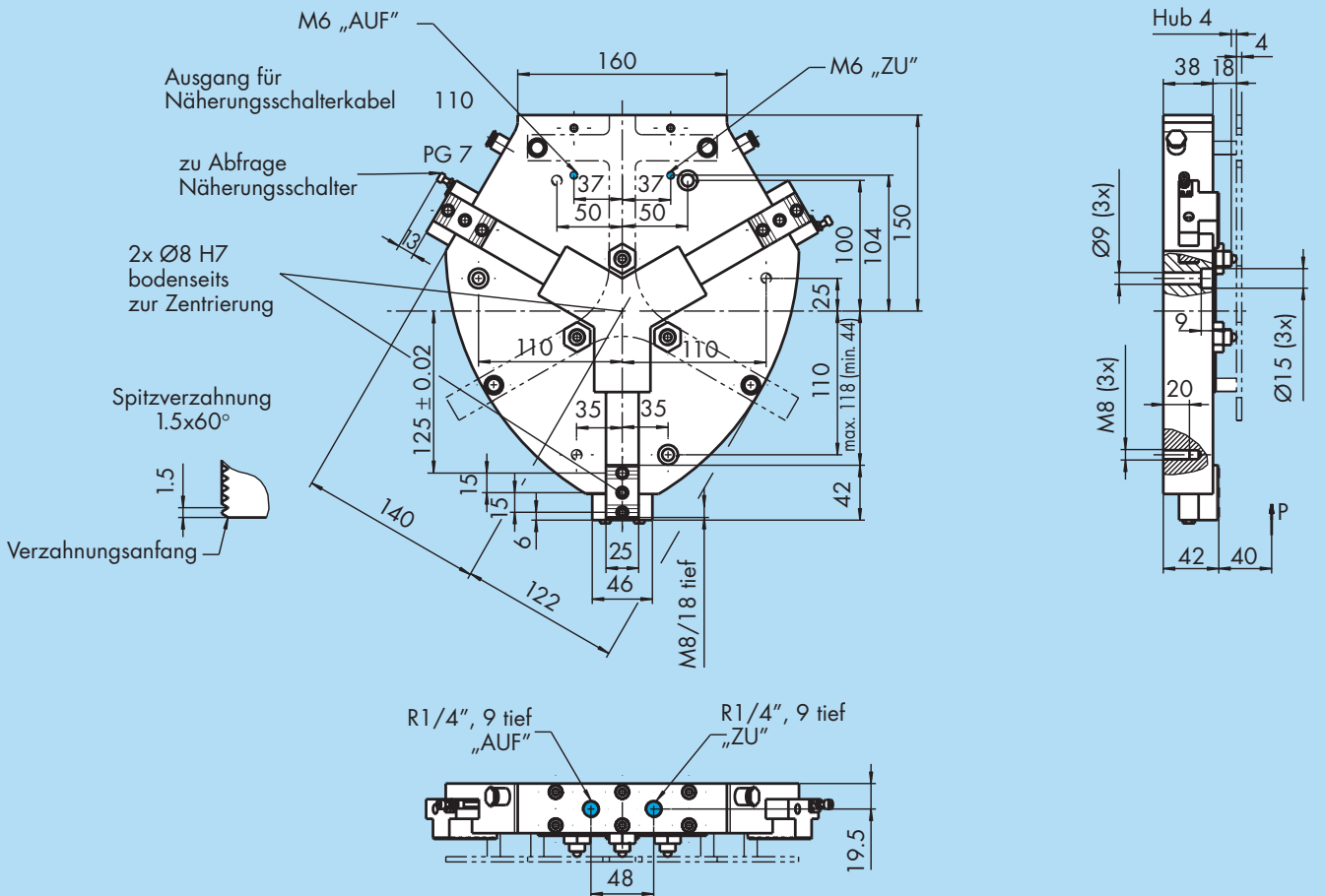
Hinweis

Bitte beachten Sie, dass der Einsatz unter extremen Umweltbedingungen (z.B. im Kühlmittelbereich, bei Guss- oder Schleifstaub) die Lebensdauer dieser Einheiten deutlich reduzieren kann und wir dafür keine Gewährleistung übernehmen können. In vielen Fällen haben wir jedoch eine Lösung parat. Bitte sprechen Sie uns an.

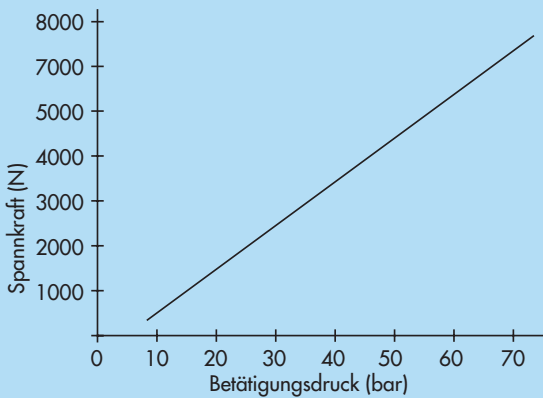
Maximal zulässige Kräfte und Momente an den Greifbacken



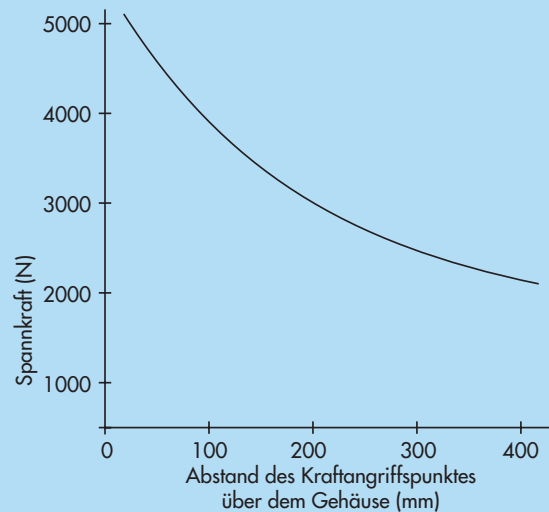
Maße für UFG 32



Greifkraftdiagramm UFG 32 (Außenspannung)



Greifkraftdiagramm UFG 32 (Außenspannung) mit versch. Abständen bei 40 bar



3-Backen-Einlegegreifer UFG 32 (hydraulisch) mit integrierter Greifkrafterhaltung

Type	UFG 32
Ident-Nr. Greifer	302 716
Greifkraft bei P*** bei 60 bar	6240 N
Werkstückgewicht* (Empfehlung)	30 kg
Hub pro Backe	54 mm
Ölvolumen auf / zu	87 / 78 cm ³
Öffnungszeit	2.1 s
Schließzeit	2.0 s
Masse Greifer / Andrückstern	8.5
Massenträgheitsmoment	1050 kg cm ²
Betriebsdruckbereich	6 ... 70 bar
Wiederholgenauigkeit***	0.1 mm
Max. Fingerlänge	120 mm

* Werte bei 40 bzw. 50 bar und 40 mm Backenlänge sowie $\mu = 0.1$ und Sicherheitsfaktor $\nu = 2$
 *** Greifkraft ist die arithmetische Summe der an den Greifbacken auftretenden Einzelkräfte bei P

Zubehör für UFG 32



Fingerrohlinge

Maße und Ausführung siehe Katalog »Zubehör«.

Type	Ident-Nr.
ASB 32	302 704
SBR 32	302 708



Induktive Näherungsschalter

In montagefreundlicher Ausführung mit LED-Anzeige. Technische Ausführung siehe Katalog »Zubehör«.

Type	Ident-Nr.
INK 80/S	301 550



Federnder Andrückstern

Zur genauen Positionierung des Werkstücks (gegen Anschlag) nach dem Öffnen des Greifers speziell zum Beladen von Drehmaschinen.

Type	Ident-Nr.
A-PUFG 32	302 706

Andruckkraft ca. 160 N, Masse ca. 0.5 kg

Systembausteine und weiteres Zubehör für HGN



Schwenkeinheiten

Kombinierbare Schwenkeinheiten und -köpfe finden Sie auf den Seiten 40-47.



Sonderlösungen

Für Ihre besonderen Anforderungen liefern wir Ihnen gerne schnell und kostengünstig Sonderlösungen, Sonderfinger, Anbauplatten und Komplettseinheiten.



Weiteres Zubehör

Haftkissen zur Erhöhung der Reibfaktoren, Druckerhaltungsventile oder Mehrfachverteiler für Näherungsschalter finden Sie im Katalog »Zubehör«.

Hinweis

Bitte beachten Sie, dass der Einsatz unter extremen Umweltbedingungen (z.B. im Kühlmittelbereich, bei Guss- oder Schleifstaub) die Lebensdauer dieser Einheiten deutlich reduzieren kann und wir dafür keine Gewährleistung übernehmen können. In vielen Fällen haben wir jedoch eine Lösung parat. Bitte sprechen Sie uns an.