

2-Finger-Winkelgreifer Type UWG, pneumatisch Kleiner universeller Winkelgreifer

Gehäuse

gewichtsoptimiert durch Verwendung einer harteloxierten, hochfesten Aluminiumlegierung

Grundbacken

zur Adaption der werkstück-spezifischen Greiferfinger

Kinematik

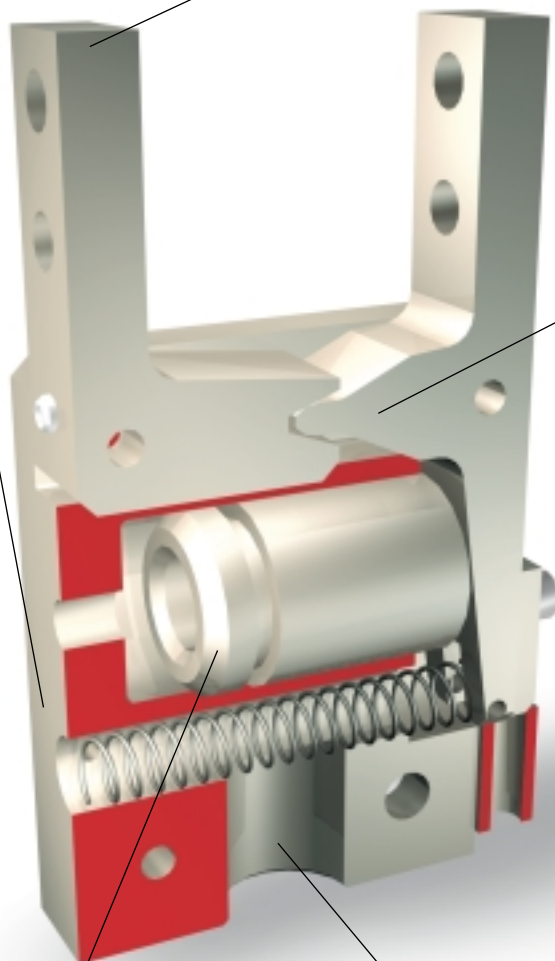
Hebelgetriebe für zentrisches Greifen

Antrieb

pneumatisch, leistungsfähig bei einfachster Handhabung

Befestigungsmöglichkeiten

für die universelle Montage des Greifers. Passbohrung, seitlich geschlitzt, mit Klemmschraube





UWG 25

UWG 32

UWG 40

UWG 50

Vorteile

- einfach wirkender Winkelgreifer mit Federrückstellung
- kleine, kompakte Bauweise
- geringes Gewicht
- hohe Greifkräfte
- hohe Wiederholgenauigkeit
- hohe Zuverlässigkeit und lange Lebensdauer
- Abfrage der Endlage über Näherungsschalter
- universelle Befestigungsmöglichkeiten
- umfangreiche Betriebs- und Wartungsanleitung
- Gewährleistung 12 Monate

Technische Basisdaten

Wirkprinzip:

einfachwirkendes, zwangsgeführtes Kulissengetriebe mit Federrückstellung

Material:

der Greifer besteht aus einer hochfesten, hartbeschichteten Aluminiumlegierung

Betätigung:

pneumatisch, über gefilterte Druckluft (10 µm) trocken oder geölt

Betriebsdruckbereich:

von 3 bis 8 bar

Wartung:

wartungsfrei bis 2 Mio. Hube

Einbaulage:

beliebig

Betriebstemperaturbereich:

von 5 °C bis 60 °C

Lieferumfang:

Halter für Näherungsschalter, Betriebs- und Wartungsanleitung, Herstellererklärung

Greifkrafterhaltung bei Energieausfall:

über Druckerhaltungsventil SDV-P möglich

Zubehör:

Näherungsschalter, Druckerhaltungsventil

2-Finger-Winkelgreifer UWG 25

Type	UWG 25
Ident-Nr.	305 100
Öffnungswinkel pro Finger	8°
Greifkraft bei 6 bar*	20 N
Greifmoment P · l	40 Ncm
Werkstückgewicht (Empfehlung)**	130 g
Luftverbrauch pro Doppelhub	0.2 cm ³
Öffnungszeit	0.02 s
Schließzeit	0.013 s
Masse	29 g
Massenträgheitsmoment	0.05 kg cm ²
Wiederholgenauigkeit***	0.05 mm

* Greifkraft ist die arithmetische Summe der an den Greifbacken auftretenden Einzelkräfte in Abstand P bei 6 bar.

** Werte bei Reibwertkoeffizient $\mu = 0.1$ u. Sicherheitsfaktor $\nu = 2$. Bei Formschluss können Werte erhöht werden.

*** Streuung der Endlagen bei 100 aufeinanderfolgenden Hübem.

Greifkrafterhaltung

Eine Greifkrafterhaltung für Außengreifen ist mit dem Druckerhaltungsventil SDV-P möglich. Technische Ausführung siehe Katalog »Zubehör«.

Zubehör UWG 25



Induktive Näherungsschalter

In montagefreundlicher Ausführung mit LED-Anzeige. Technische Ausführung siehe Katalog »Zubehör«.

Type	Ident-Nr.
INW 40/S*	301 504 altern. 301 404

* S = Schließer

Systembausteine und weiteres Zubehör für UWG



Schwenkeinheiten

Kombinierbare Schwenkeinheiten und -köpfe finden Sie im Kapitel »Schwenkeinheiten«.



Hubeinheiten

Kombinierbare Hubeinheiten finden Sie im Kapitel »Hubeinheiten«.



Sonderlösungen

Für Ihre besonderen Anforderungen liefern wir Ihnen gerne schnell und kostengünstig Sonderlösungen, Sonderfinger, Anbauplatten und Komplettseinheiten.



Weiteres Zubehör

Haftkissen zur Erhöhung der Reibfaktoren, Druckerhaltungsventile oder Mehrfachverteiler für Näherungsschalter finden Sie im Katalog »Zubehör«.



Greiferwechselsysteme

Kombinierbare Greiferwechselsysteme finden Sie im Katalog »Roboterzubehör«.



Fü Gehilfen

Kombinierbare Fü Gehilfen finden Sie im Katalog »Roboterzubehör«.

Hinweis

Bitte beachten Sie, dass der Einsatz unter extremen Umweltbedingungen (z.B. im Kühlmittelbereich, bei Guss- oder Schleifstaub) die Lebensdauer dieser Einheiten deutlich reduzieren kann und wir dafür keine Gewährleistung übernehmen können. In vielen Fällen haben wir jedoch eine Lösung parat. Bitte sprechen Sie uns an.

2-Finger-Winkelgreifer UWG 32

Type	UWG 32
Ident-Nr.	305 101
Öffnungswinkel pro Finger	8°
Greifkraft bei 6 bar*	32 N
Greifmoment P · l	80 Ncm
Werkstückgewicht (Empfehlung)**	210 g
Luftverbrauch pro Doppelhub	0.3 cm ³
Öffnungszeit	0.03 s
Schließzeit	0.013 s
Masse	58 g
Massenträgheitsmoment	0.15 kg cm ²
Wiederholgenauigkeit***	0.05 mm

* Greifkraft ist die arithmetische Summe der an den Greifbacken auftretenden Einzelkräfte in Abstand P bei 6 bar.

** Werte bei Reibwertkoeffizient $\mu = 0.1$ u. Sicherheitsfaktor $\nu = 2$. Bei Formschluss können Werte erhöht werden.

*** Streuung der Endlagen bei 100 aufeinanderfolgenden Hübem.

Greifkrafterhaltung

Eine Greifkrafterhaltung für Außengreifen ist mit dem Druckerhaltungsventil SDV-P möglich. Technische Ausführung siehe Katalog »Zubehör«.

Zubehör UWG 32



Induktive Näherungsschalter

In montagefreundlicher Ausführung mit LED-Anzeige. Technische Ausführung siehe Katalog »Zubehör«.

Type	Ident-Nr.
INW 40/S*	301 504 altern. 301 404

* S = Schließer

Systembausteine und weiteres Zubehör für UWG



Schwenkeinheiten

Kombinierbare Schwenkeinheiten und -köpfe finden Sie im Kapitel »Schwenkeinheiten«.



Hubeinheiten

Kombinierbare Hubeinheiten finden Sie im Kapitel »Hubeinheiten«.



Sonderlösungen

Für Ihre besonderen Anforderungen liefern wir Ihnen gerne schnell und kostengünstig Sonderlösungen, Sonderfinger, Anbauplatten und Kompletteinheiten.



Weiteres Zubehör

Haftkissen zur Erhöhung der Reibfaktoren, Druckerhaltungsventile oder Mehrfachverteiler für Näherungsschalter finden Sie im Katalog »Zubehör«.



Greiferwechselsysteme

Kombinierbare Greiferwechselsysteme finden Sie im Katalog »Roboterzubehör«.



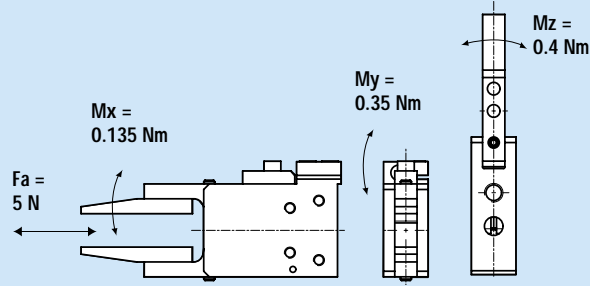
Fü Gehilfen

Kombinierbare Fü Gehilfen finden Sie im Katalog »Roboterzubehör«.

Hinweis

Bitte beachten Sie, dass der Einsatz unter extremen Umweltbedingungen (z.B. im Kühlmittelbereich, bei Guss- oder Schleifstaub) die Lebensdauer dieser Einheiten deutlich reduzieren kann und wir dafür keine Gewährleistung übernehmen können. In vielen Fällen haben wir jedoch eine Lösung parat. Bitte sprechen Sie uns an.

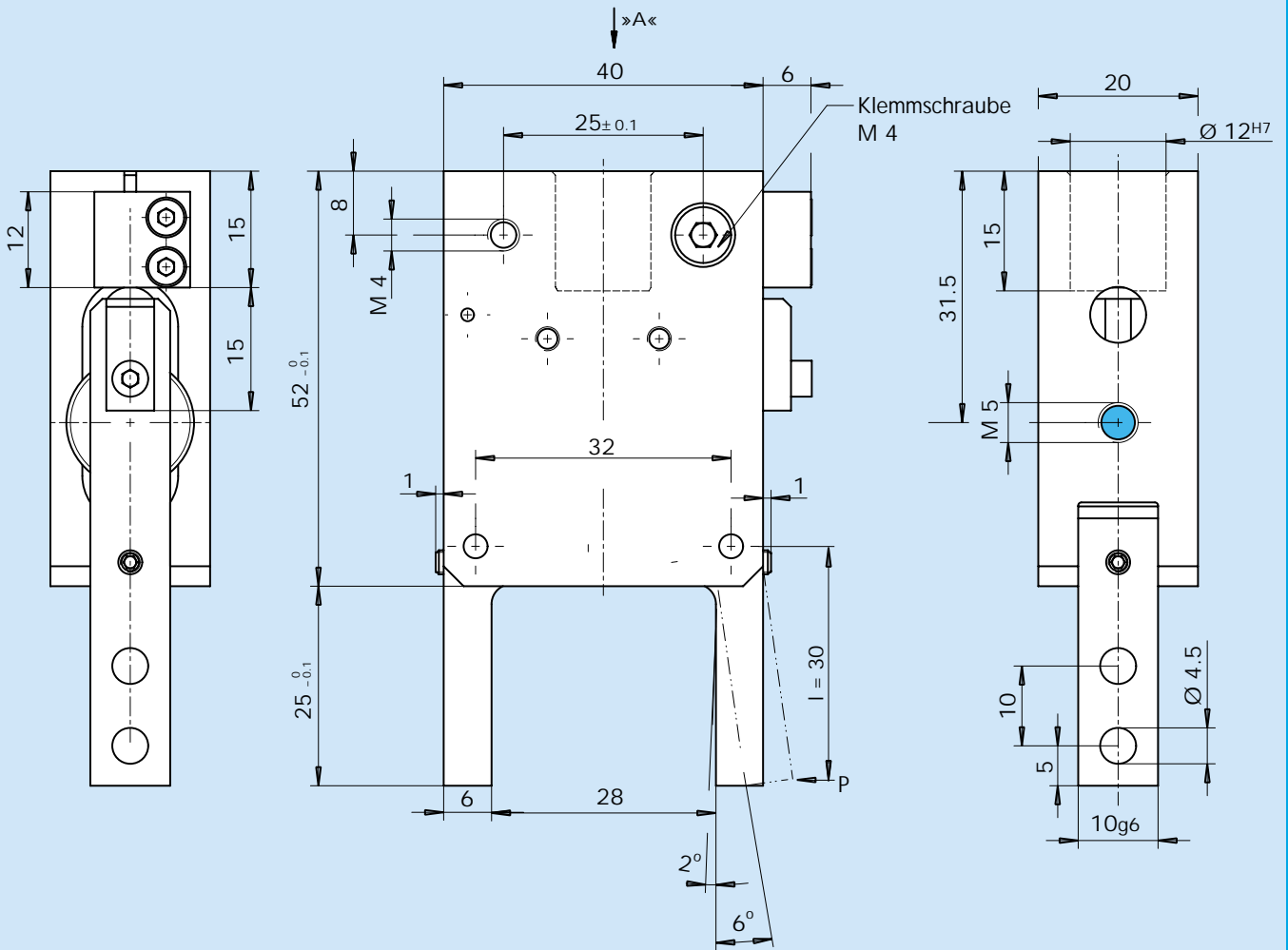
Maximal zulässige Kräfte und Momente an den Greiffingern *



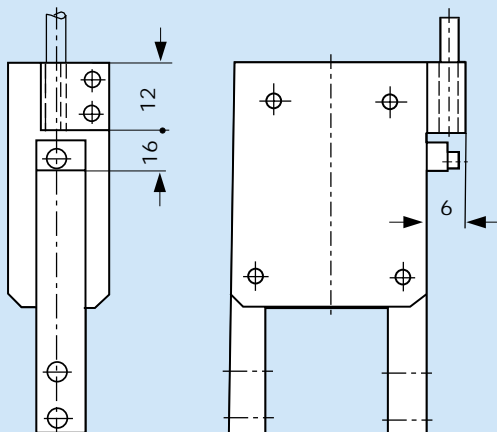
* die zusätzlich zur Greifkraft wirken können

Maße UWG 40

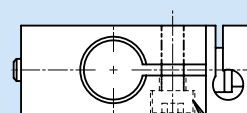
● = Luftanschluss



Maße für Abfrage



Ansicht »A«



Schraube zum Klemmen des Passbohrungsschlitzes

2-Finger-Winkelgreifer UWG 40

Type	UWG 40
Ident-Nr.	305 102
Öffnungswinkel pro Finger	6°
Greifkraft bei 6 bar*	45 N
Greifmoment P · l	135 Ncm
Werkstückgewicht (Empfehlung)**	300 g
Luftverbrauch pro Doppelhub	0.8 cm ³
Öffnungszeit	0.015 s
Schließzeit	0.005 s
Masse	110 g
Massenträgheitsmoment	0.4 kg cm ²
Wiederholgenauigkeit***	0.05 mm

* Greifkraft ist die arithmetische Summe der an den Greifbacken auftretenden Einzelkräfte in Abstand P bei 6 bar.

** Werte bei Reibwertkoeffizient $\mu = 0.1$ u. Sicherheitsfaktor $\nu = 2$. Bei Formschluss können Werte erhöht werden.

*** Streuung der Endlagen bei 100 aufeinanderfolgenden Hübten.

Greifkrafterhaltung

Eine Greifkrafterhaltung für Außengreifen ist mit dem Druckerhaltungsventil SDV-P möglich. Technische Ausführung siehe Katalog »Zubehör«.

Zubehör UWG 40



Induktive Näherungsschalter

In montagefreundlicher Ausführung mit LED-Anzeige. Technische Ausführung siehe Katalog »Zubehör«.

Type	Ident-Nr.
INW 40/S*	301 504 alt. 301 404

* S = Schließer

Systembausteine und weiteres Zubehör für UWG



Schwenkeinheiten

Kombinierbare Schwenkeinheiten und -köpfe finden Sie im Kapitel »Schwenkeinheiten«.



Hubeinheiten

Kombinierbare Hubeinheiten finden Sie im Kapitel »Hubeinheiten«.



Sonderlösungen

Für Ihre besonderen Anforderungen liefern wir Ihnen gerne schnell und kostengünstig Sonderlösungen, Sonderfinger, Anbauplatten und Kompletteinheiten.



Weiteres Zubehör

Haftkissen zur Erhöhung der Reibfaktoren, Druckerhaltungsventile oder Mehrfachverteiler für Näherungsschalter finden Sie im Katalog »Zubehör«.



Greiferwechselsysteme

Kombinierbare Greiferwechselsysteme finden Sie im Katalog »Roboterzubehör«.



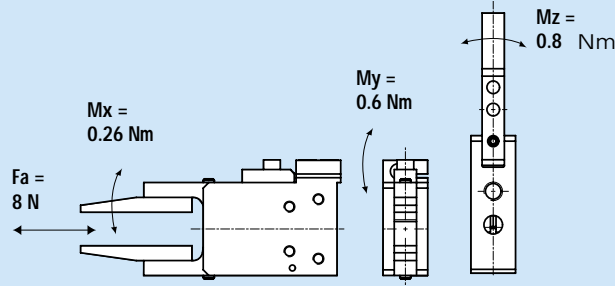
Fü Gehilfen

Kombinierbare Fü Gehilfen finden Sie im Katalog »Roboterzubehör«.

Hinweis

Bitte beachten Sie, dass der Einsatz unter extremen Umweltbedingungen (z.B. im Kühlmittelbereich, bei Guss- oder Schleifstaub) die Lebensdauer dieser Einheiten deutlich reduzieren kann und wir dafür keine Gewährleistung übernehmen können. In vielen Fällen haben wir jedoch eine Lösung parat. Bitte sprechen Sie uns an.

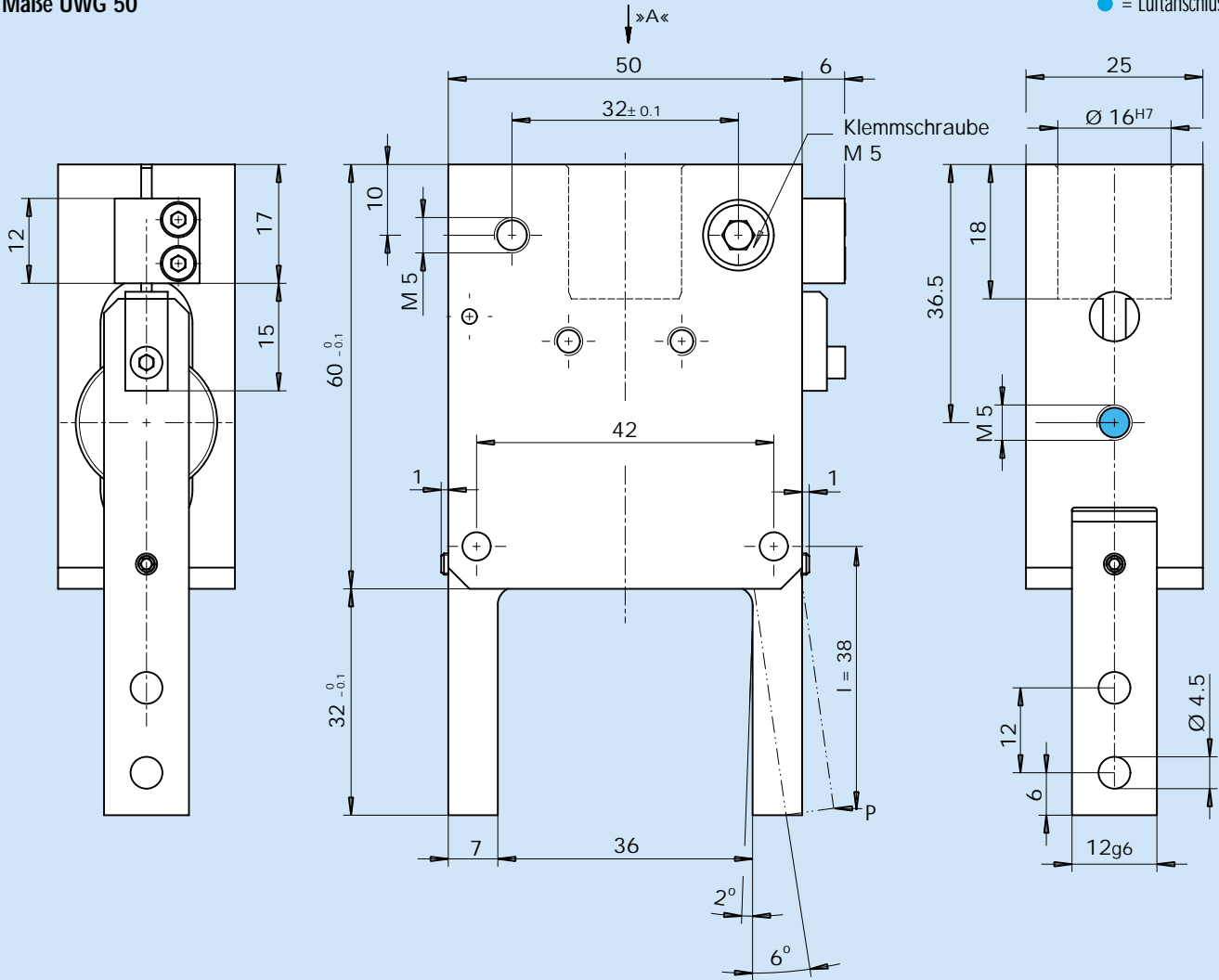
Maximal zulässige Kräfte und Momente an den Greiffingern *



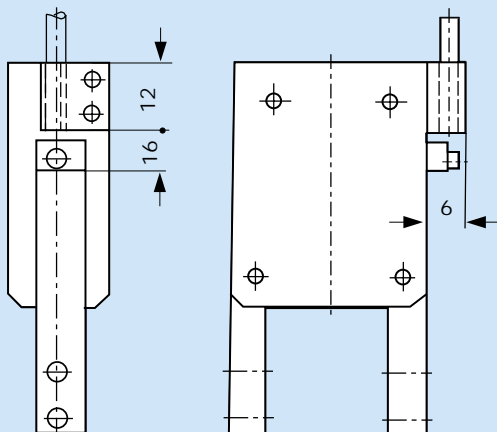
* die zusätzlich zur Greifkraft wirken können

Maße UWG 50

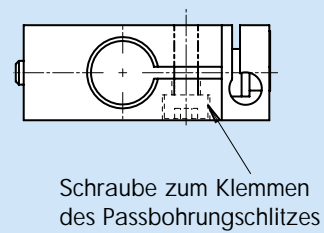
● = Luftanschluss



Maße für Abfrage



Ansicht >A<



2-Finger-Winkelgreifer UWG 50

Type	UWG 50
Ident-Nr.	305 103
Öffnungswinkel pro Finger	6°
Greifkraft bei 6 bar*	70 N
Greifmoment P · l	266 Ncm
Werkstückgewicht (Empfehlung)**	460 g
Luftverbrauch pro Doppelhub	1.3 cm ³
Öffnungszeit	0.026 s
Schließzeit	0.005 s
Masse	196 g
Massenträgheitsmoment	1.0 kg cm ²
Wiederholgenauigkeit***	0.05 mm

* Greifkraft ist die arithmetische Summe der an den Greifbacken auftretenden Einzelkräfte in Abstand P bei 6 bar.

** Werte bei Reibwertkoeffizient $\mu = 0.1$ u. Sicherheitsfaktor $\nu = 2$. Bei Formschluss können Werte erhöht werden.

*** Streuung der Endlagen bei 100 aufeinanderfolgenden Hübem.

Greifkrafterhaltung

Eine Greifkrafterhaltung für Außengreifen ist mit dem Druckerhaltungsventil SDV-P möglich. Technische Ausführung siehe Katalog »Zubehör«.

Zubehör UWG 50



Induktive Näherungsschalter

In montagefreundlicher Ausführung mit LED-Anzeige. Technische Ausführung siehe Katalog »Zubehör«.

Type	Ident-Nr.
INW 40/S*	301 504 altern. 301 404

* S = Schließer

Systembausteine und weiteres Zubehör für UWG



Schwenkeinheiten

Kombinierbare Schwenkeinheiten und -köpfe finden Sie im Kapitel »Schwenkeinheiten«.



Hubeinheiten

Kombinierbare Hubeinheiten finden Sie im Kapitel »Hubeinheiten«.



Sonderlösungen

Für Ihre besonderen Anforderungen liefern wir Ihnen gerne schnell und kostengünstig Sonderlösungen, Sonderfinger, Anbauplatten und Komplettseinheiten.



Weiteres Zubehör

Haftkissen zur Erhöhung der Reibfaktoren, Druckerhaltungsventile oder Mehrfachverteiler für Näherungsschalter finden Sie im Katalog »Zubehör«.



Greiferwechselsysteme

Kombinierbare Greiferwechselsysteme finden Sie im Katalog »Roboterzubehör«.



Fü Gehilfen

Kombinierbare Fü Gehilfen finden Sie im Katalog »Roboterzubehör«.

Hinweis

Bitte beachten Sie, dass der Einsatz unter extremen Umweltbedingungen (z.B. im Kühlmittelbereich, bei Guss- oder Schleifstaub) die Lebensdauer dieser Einheiten deutlich reduzieren kann und wir dafür keine Gewährleistung übernehmen können. In vielen Fällen haben wir jedoch eine Lösung parat. Bitte sprechen Sie uns an.