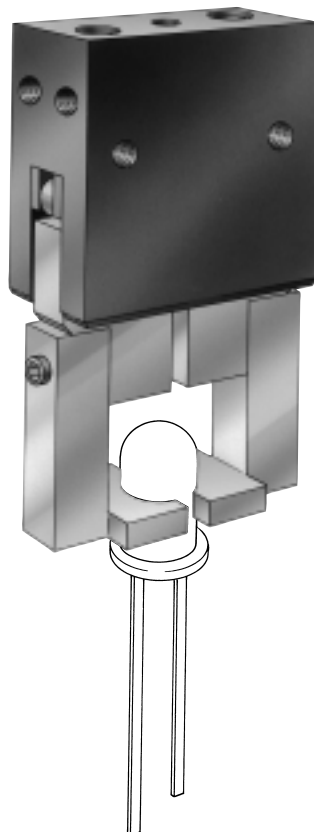


2-Finger-Miniatur-Winkelgreifer Typen RHL-0, pneumatisch

Greifer für leichte Werkstücke und saubere Umgebung

Mit den RH-Baureihen und passendem Zubehör bietet Schunk ein günstiges Greif-System an, das besonders für leichtere Einsatzfälle geeignet ist. Geringes Eigengewicht, sehr kompakte Bauweise und eine garantierte Lebensdauer sind wichtige Voraussetzungen überall dort, wo kurze Zykluszeiten gefordert werden. Alle Produkte dieser Baureihen sind wartungsfrei. Die Schraubverbindungen werden mit einem hochfesten Klebstoff gesichert. Reparaturen können deshalb in der Regel nicht wirtschaftlich durchgeführt werden. Die RH-Baureihe bietet in einem definierten Einsatzbereich ein hervorragendes Preis-Leistungsverhältnis.

Anwendungsbeispiel RHL-0



Darstellung urheberrechtlich geschützt



Vorteile

- günstiger Preis
- Winkelgreifer in kleinster Bauweise
- geringes Gewicht
- Greifer für einfache und leichtere Anwendungsfälle
- nur für den Einsatz im Montagebereich geeignet (saubere Umwelt)
- einfachwirkend mit Federrückstellung
- Finger kugelgelagert
- lange Lebensdauer
- Gewährleistung 6 Monate

Technische Basisdaten

Wirkprinzip:

einseitig druckbeaufschlagt mit Federrückstellung

Betätigung:

pneumatisch, über gefilterte Druckluft (10 µm) trocken oder geölt

Betriebsdruckbereich:

von 3 bis 6 bar

Wartung:

wartungsfrei

Einbaulage:

beliebig

Betriebstemperaturbereich:

von 5° C bis 60° C

Lieferumfang:

Betriebs- und Wartungsanleitung, Herstellererklärung

Greifkrafterhaltung bei Energieausfall:

über Druckerhaltungsventil SDV-P möglich

2-Finger-Parallelgreifer RHL-0

Type	RHL-0
Ident-Nr.	360 170
max. Greifkraft*	3.5 N
max. Werkstückgewicht (Empfehlung)**	18 g
Luftverbrauch	0.06 cm ³
Schließzeit	0.1 s
Öffnungszeit***	0.1 s
Masse	8.5 g
Wiederholgenauigkeit	0.03 mm

* Greifkraft bei 6 bar am Fingerende

** Bei Formschluss können Werte erhöht werden, Werte bei $\mu = 0.1$ und $\nu = 2$.

*** gemessen bei 6 bar