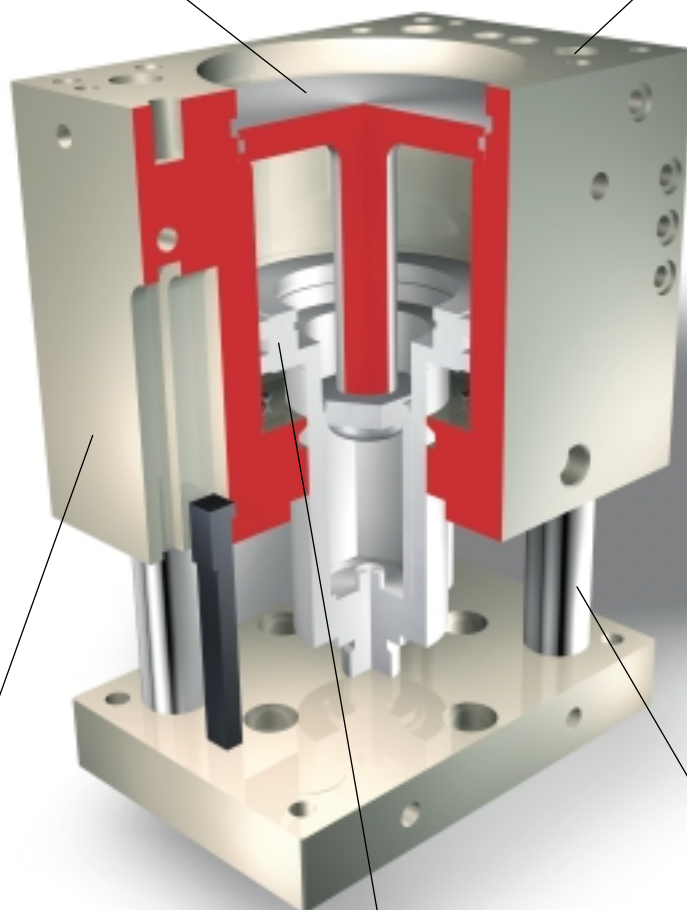


Kurzhubeinheit Type KHM, pneumatisch

Anschlag

zur stangenseitigen Hubverkürzung zwischen min.- und max.-Hub stufenlos einstellbar

Zentrier- und Befestigungsmöglichkeiten
für die universelle Montage



Gehäuse

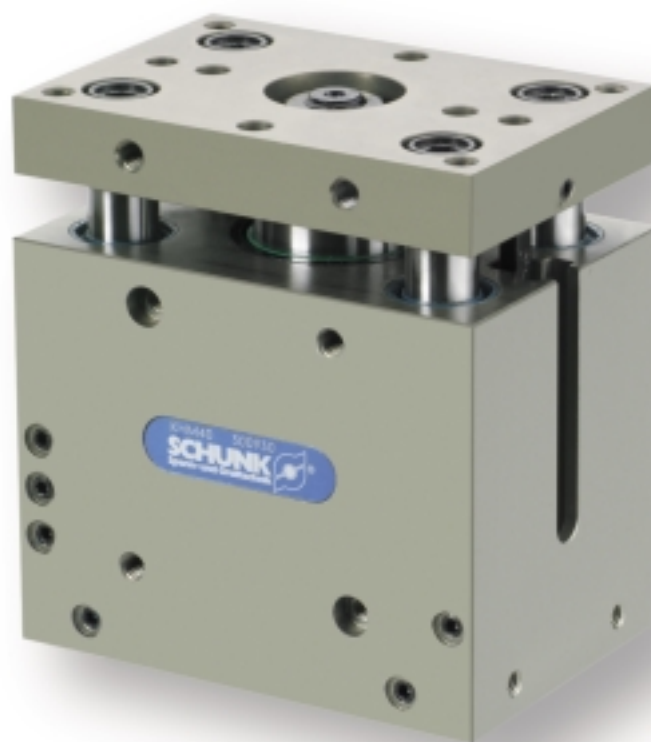
gewichtsoptimiert durch Verwendung einer harteloxierten, hochfesten Aluminiumlegierung

Antrieb

pneumatisch, leistungsfähig bei einfachster Handhabung

Führung

Kugelbuchsenführung für höchste Präzision bei der Hubbewegung



Vorteile

- kompakte Bauweise
- geringes Gewicht
- große Hubkraft 1000 N
- stufenlos einstellbarer Hub bis 40 mm
- 4 integrierte Luftdurchführungen für schlauchlosen Direktanschluss, z. B. von Greifern
- universelle Anschlussmöglichkeiten von 3 Seiten möglich
- hohe Zuverlässigkeit und lange Lebensdauer
- hohe Wiederholgenauigkeit
- präzise Führung durch Kugelbuchsen
- Abfrage der Endlagen stufenlos über Näherungsschalter
- geringer Platzbedarf durch Aufbau mit einer Hubplatte
- umfangreiche Betriebs- und Wartungsanleitung
- hundertfach bewährt
- Gewährleistung 12 Monate

Technische Basisdaten

Wirkprinzip:

doppeltwirkender Zylinder, Führungen über Kugelbuchsen

Material:

das Gehäuse besteht aus einer hochfesten, hartbeschichteten Aluminiumlegierung. Die Funktionsteile sind aus gehärtetem Stahl.

Betätigung:

pneumatisch, über gefilterte Druckluft (10 µm) trocken oder geölt

Betriebsdruckbereich:

von 4.5 bis 8 bar

Wartung:

wartungsfrei bis 2 Mio. Hübe

Einbaulage:

beliebig

Hubverkürzung:

in »Auf«-Bewegung durch im Boden integrierte Einstellplatte mit SW 6 möglich

Betriebstemperaturbereich:

von 5° C bis 60° C

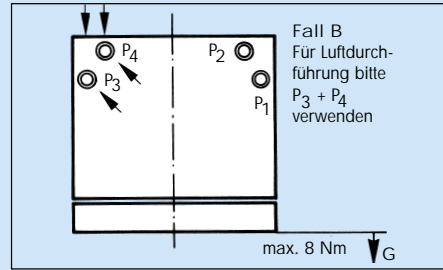
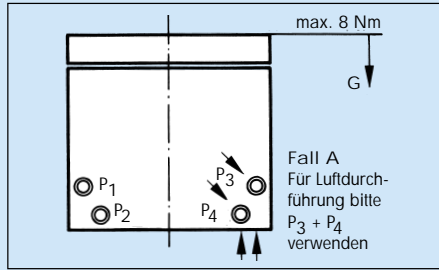
Lieferumfang:

Betriebs- und Wartungsanleitung, Herstellererklärung

Zubehör:

Näherungsschalter, Druckerhaltungsventil

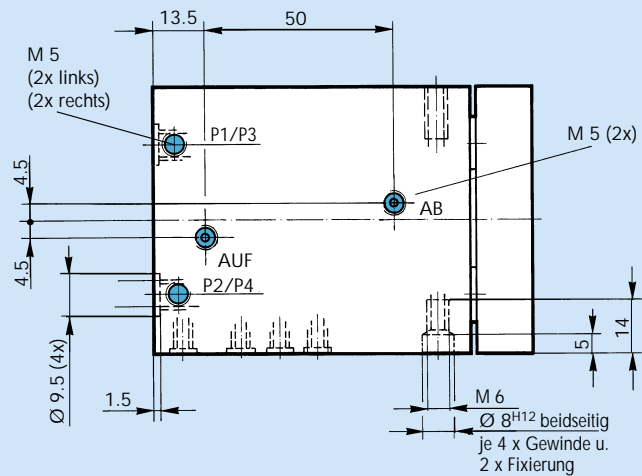
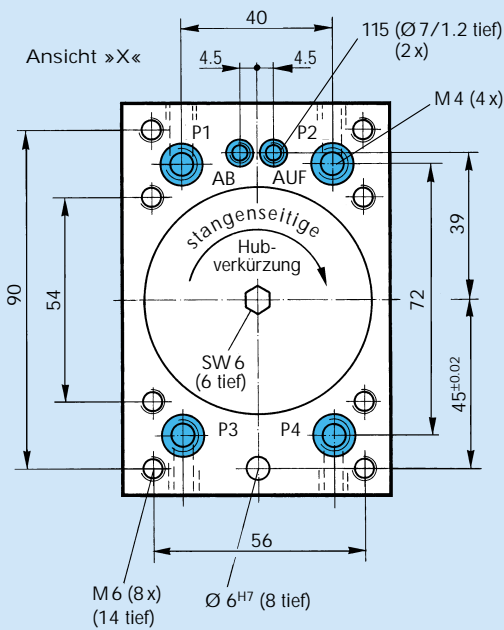
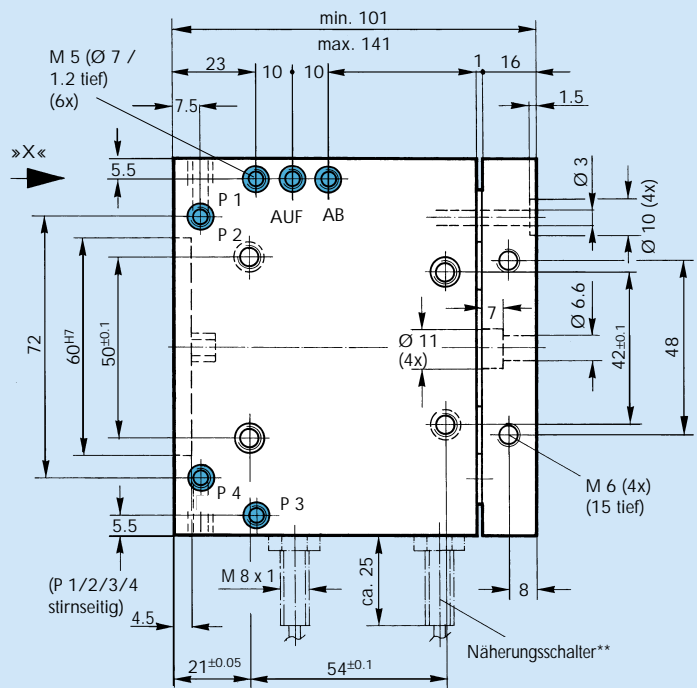
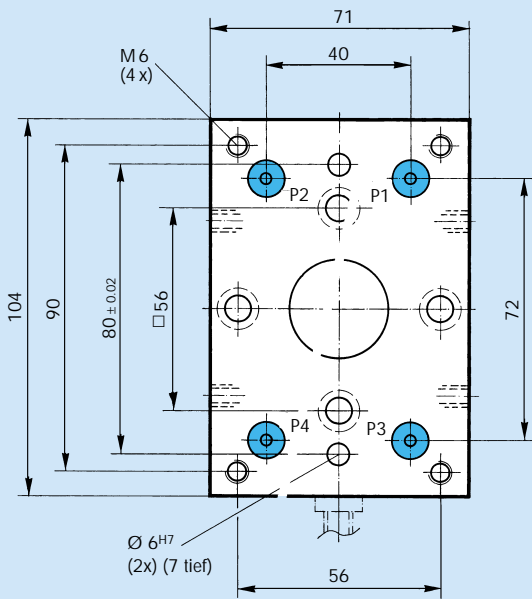
Bei radialer Belastung der Hubeinheit und Verwendung von 2 internen Luftdurchführungen bitte beachten:



max. radiale Belastbarkeit: 8 Nm

Maße KHM 40

● = Luftanschluss



**Induktive Näherungsschalter auf besondere Bestellung
2 Stück Ident-Nr. 301 508

Pneumatische Hubeinheit KHM 40

Type	KHM 40
Ident-Nr.	300 930
Hub max.	40 mm
Hubkraft aus (6 bar)	1000 N
Hubkraft ein (6 bar)	650 N
Luftverbrauch pro Doppelhub	152 cm ³
Hubzeit aus (6 bar)	0.4 s
Hubzeit ein (6 bar)	0.8 s
Masse	2.5 kg
Massenträgheitsmoment	45 kg cm ²
Wiederholgenauigkeit *	0.05 mm

*Streuung der Endlagen bei 100 aufeinanderfolgenden Hüben. Bei Zwischenstellungen 0.15 mm.

Hubverkürzung

Hubverkürzung in „Auf“-Bewegung durch Drehen des Bodens mit SW 6 möglich.

Zubehör KHM 40



Näherungsschalter

In montagefreundlicher Ausführung mit LED-Anzeige. Technische Ausführung siehe Katalog »Zubehör«.

Type	Ident-Nr.
INW 80/S*	301 508 altern. 301 408

* S = Schließer

Systembausteine und weiteres Zubehör für KHM



Greifer

Kombinierbare Greifer finden Sie im Kapitel »Greifer«.



Schwenkeinheiten

Kombinierbare Schwenkeinheiten und -köpfe finden Sie im Kapitel »Schwenkeinheiten«.



Greiferwechselsysteme

Kombinierbare Greiferwechselsysteme finden Sie im Katalog »Roboterzubehör«.



Fügehilfen

Kombinierbare Fügehilfen finden Sie im Katalog »Roboterzubehör«.



Sonderlösungen

Für Ihre besonderen Anforderungen liefern wir Ihnen gerne schnell und kostengünstig Sonderlösungen, Sonderfinger, Anbauplatten und Komplettseinheiten.



Weiteres Zubehör

Haftkissen zur Erhöhung der Reibfaktoren, Druckerhaltungsventile oder Mehrfachverteiler für Näherungsschalter finden Sie im Katalog »Zubehör«.

Hinweis

Bitte beachten Sie, dass der Einsatz unter extremen Umweltbedingungen (z.B. im Kühlmittelbereich, bei Guss- oder Schleifstaub) die Lebensdauer dieser Einheiten deutlich reduzieren kann und wir dafür keine Gewährleistung übernehmen können. In vielen Fällen haben wir jedoch eine Lösung parat. Bitte sprechen Sie uns an.