

## Elektrische Drehdurchführung für SCHUNK-Schwenkeinheiten Type EDF Schwenken ohne bewegte Energieleitungen

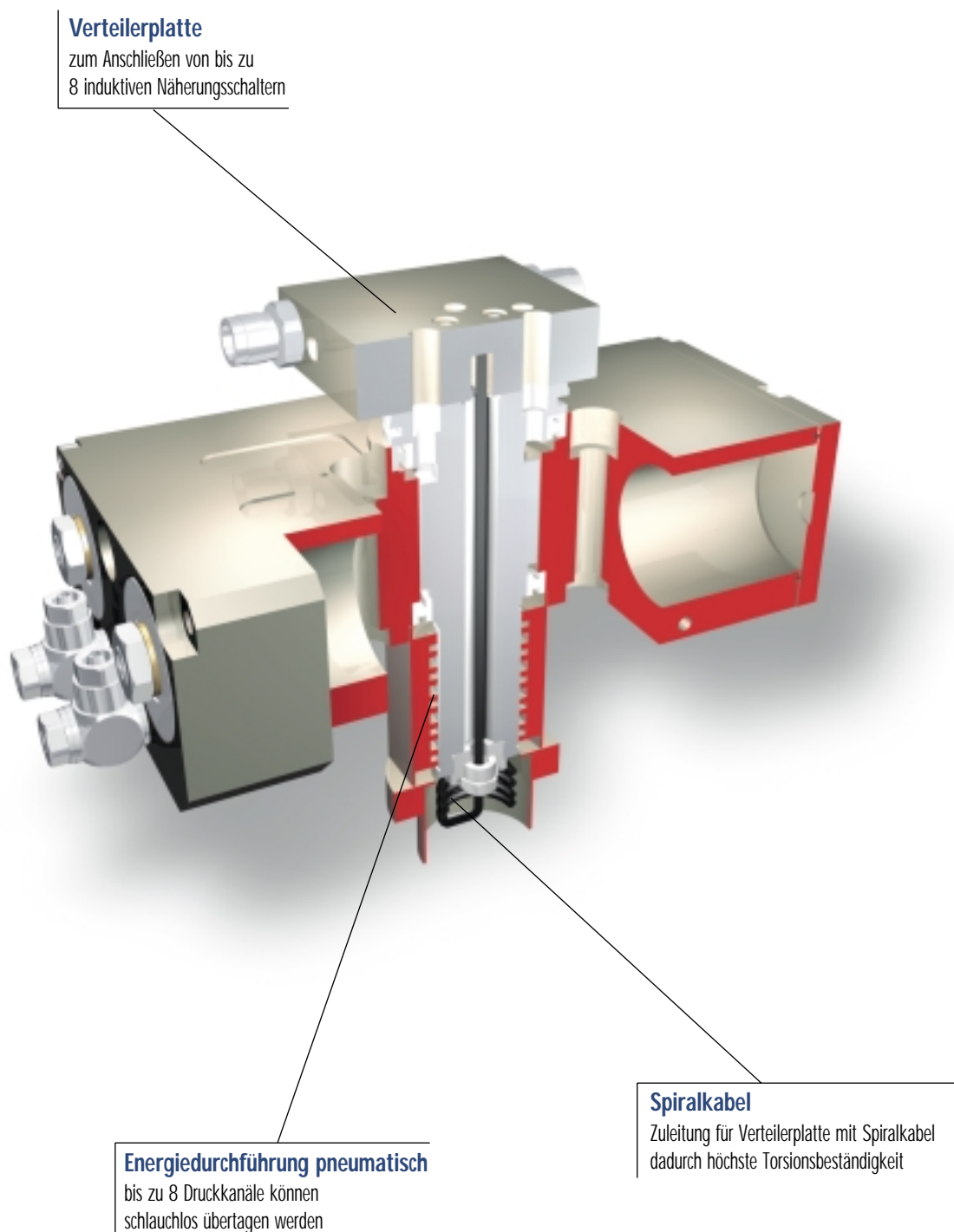




Abbildung mit OSE-Schwenkeinheit und PGN-Greifer mit Sonderfingern

## Vorteile

- Anbausatz für interne Durchführung von Näherungsschalterkabeln für Schwenkeinheiten OSE
- kompakte Bauweise
- geringes Gewicht
- einfache Handhabung
- Reduzierung der Störkonturen
- Erhöhung der Prozesssicherheit
- je nach Baugröße sind bis zu 8 Näherungsschalter anschließbar
- Anschluss der Näherungsschalter über Schnellwechselkupplung
- Kombination mit integrierter Energiedurchführung möglich
- umfangreiche Betriebs- und Wartungsanleitung
- Gewährleistung 12 Monate

## Technische Basisdaten

### Wirkprinzip:

Übernahme der Rotationsbewegung

### Material:

das Gehäuse besteht aus einer hochfesten, hartbeschichteten Aluminiumlegierung. Das Kabel besteht aus einem hochflexiblen Spezialkabel mit 14 Adern 0.15 mm<sup>2</sup>; Isolationsmaterial TPE.

### Betriebsspannung:

max. 450 V nach VDE, empfohlene Betriebsspannung < 60 V, max. 2 A pro Leiter

### Wartung:

wartungsfrei bis 1 Mio. Zyklen

### Einbaulage:

beliebig

### Kabeldurchmesser:

max. 5.20 mm

### Betriebstemperaturbereich:

von - 50° C bis + 125° C

### Lieferumfang:

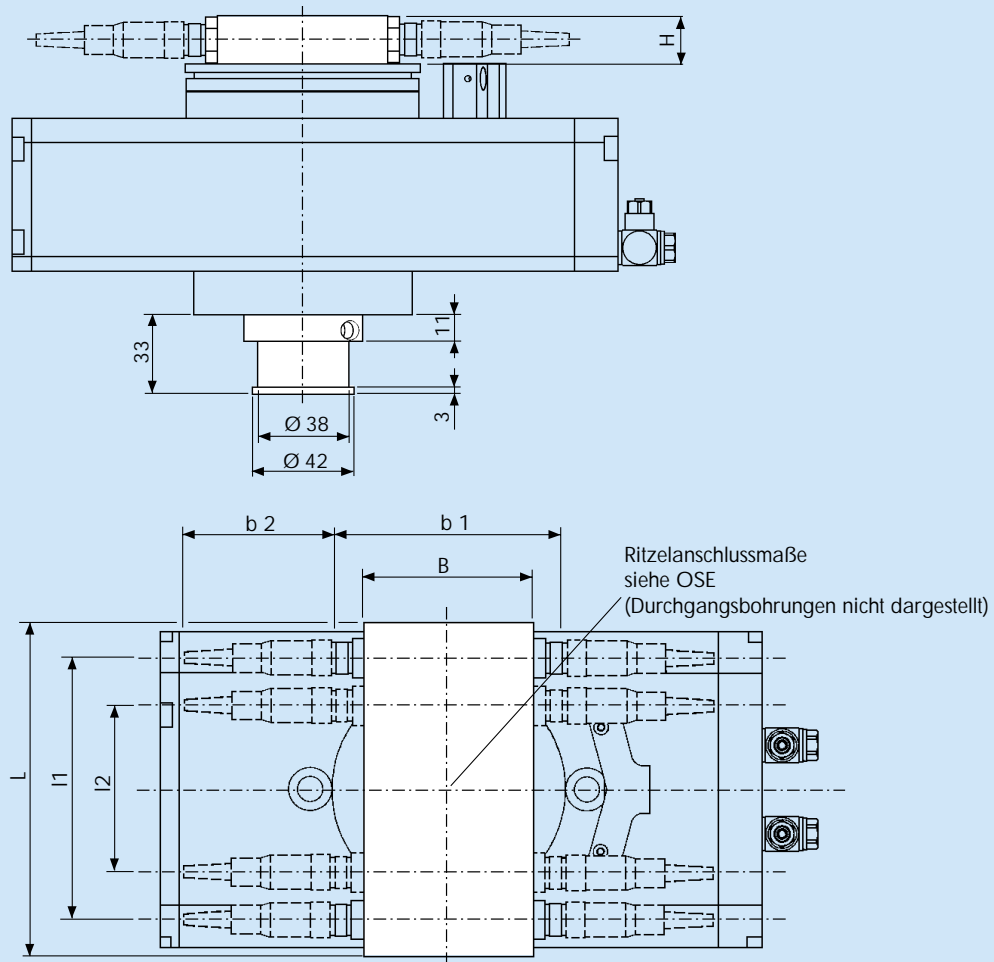
ausführliche Betriebs- und Wartungsanleitung, Herstellererklärung

### Dichtheit:

IP 67 (für die Rundstecker im geschraubten Zustand)

## Maße Anschlussplatte

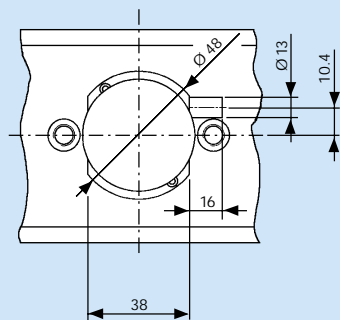
● = Luftanschluss



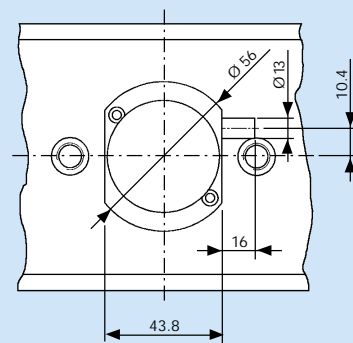
**Funktionsprinzip:** Die Rotationsbewegung der Anschlussplatte wird durch eine Spirale, die am Kabel angebracht ist, aufgenommen.  
**Kabeldurchmesser:** max. 5.20 mm  
**Betriebsspannung:** max. 450 V nach VDE, empf. Betriebsspannung < 60 V, max. 2 A pro Leiter  
**Prüfspannung Ader/Ader:** 2500 V  
**Betriebstemperatur:** - 50° C bis + 125° C  
**Kabelgang:** feststehend über PG-Verschraubung, 2000 mm, offene Kabelenden  
**Wartung:** Nach 1 Mio. Doppelschwenkungen muss das Spiralkabel in der Kabelabdeckung nachgeschmiert werden.  
**Dichtheit:** IP 67\* \*Nach DIN 40050 für die Rundsteckverbindung nur im verschraubten Zustand.  
**FPS:** auf Anfrage

## Kabeldeckel

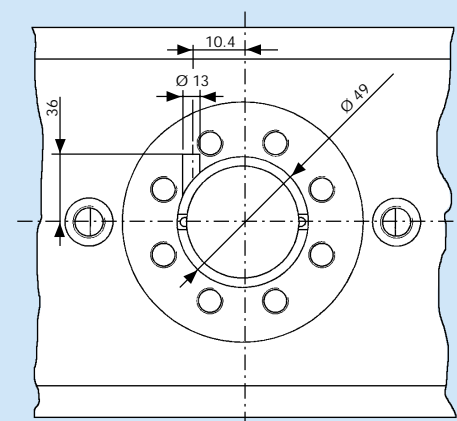
### OSE 34



### OSE 40



### OSE 45 / 57



## Elektrische Drehdurchführung für Schwenkeinheiten OSE

Baugröße	EDF 34	EDF 40	EDF 45	EDF 57
Ident-Nr.	354 305	354 405	354 505	354 605
passend auf	OSE 34	OSE 40	OSE 45	OSE 57
B	60	70	70	70
b1	96	106	106	106
b2	57	57	57	57
l1	68	88	113	113
l2	–	–	73	73
L	95	113	140	140
H	20	20	20	20

### Kabelgang der mitrotierenden Anschlußplatte

Einheit	Kabelanschluß, rotierende Anschlußplatte
OSE 34	4 x M 12 Steckverbinder für NHS-Anschluss
OSE 40	4 x M 12 Steckverbinder für NHS-Anschluss
OSE 45	8 x M 12 Steckverbinder für NHS-Anschluss
OSE 57	8 x M 12 Steckverbinder für NHS-Anschluss

### Biegeradien:

10 x Kabeldurchmesser: – Optimaler Biegeradius bei ständiger Bewegung.

### Anschlussbelegung:

#### 4 x M 12 Steckverbinder

braun	+ Vcc [1]
weiß	Ausgang [1]
rosa	Gnd [1]
rot	+ Vcc [2]
grün	Ausgang [2]
blau	Gnd [2]
violett	+ Vcc [3]
gelb	Ausgang [3]
schwarz	Gnd [3]
weiß-gelb	+ Vcc [4]
grau	Ausgang [4]
weiß-schwarz	Gnd [4]
weiß-blau	--
weiß-grün	--

#### 8 x M 12 Steckverbinder

braun	+ Vcc [1,2]
rot	+ Vcc [3, 4]
weiß	Ausgang [1]
grün	Ausgang [2]
gelb	Ausgang [3]
grau	Ausgang [4]
rosa	Gnd [1,2, 3, 4]
violett	+ Vcc [5, 6]
weiß-gelb	+ Vcc [7, 8]
schwarz	Ausgang [5]
weiß-schwarz	Ausgang [6]
weiß-blau	Ausgang [7]
weiß-grün	Ausgang [8]
blau	Gnd [5, 6, 7, 8]

## Systembausteine und weiteres Zubehör für EDF



### Greifer

Kombinierbare Greifer finden Sie im Kapitel »Greifer«.



### Schwenkeinheiten

Kombinierbare Schwenkeinheiten und -köpfe finden Sie im Kapitel »Schwenkeinheiten«.



### Sonderlösungen

Für Ihre besonderen Anforderungen liefern wir Ihnen gerne schnell und kostengünstig Sonderlösungen, Sonderfinger, Anbau- platten und Komplettseinheiten.