

Produktinformation

Von: **Henri JUNGO**
Sales & Marketing Manager
E-mail: henri.jungo@danaher-motion.ch

Date: 18 Juli 2002

Betrifft: K4000 Windows-Programmierung

1. **Satz** von 2 Disketten. Beide Disketten in eine temporäre Directory kopieren und **lsetup.exe** ausführen, oder das Programm K_Winsoft.exe von unserer Internetseite downloaden (erst K_Winsoft.exe in einer temporären Directory ausführen, dann : **lsetup.exe** ausführen).
2. **Anfangsfenster**

Sprache wählen

Kommunikations-Port wählen

Arbeit ON-line oder OFF-line. Um ON-line arbeiten zu können, muss der Umformer unter Spannung stehen

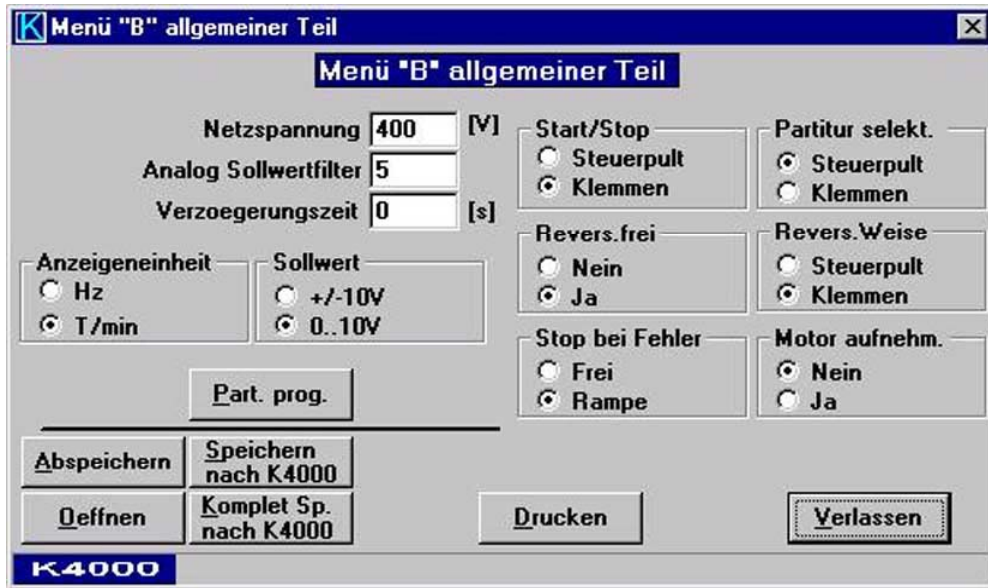
Die Fenster "Menü A" und "Arbeitsfenster" sind nur aktiv **ON LINE**

3. Passwort

Das Werkpasswort ist : **acomel**
Das Passwort kann mit **Neu** geändert werden.
Falls Sie Ihr Passwort vergessen, muss das Programm neu installiert werden. In diesem Fall müssen Sie erst die existierende Version löschen.



4. Menü B – Betriebsparameter



- **Part. prog.** Zugang zur Partiturprogrammierung.
- **Drucken** Kompletter Ausdruck der Datei. Wenn **ON-line**, wird der Inhalt des **Menü A** auch gedruckt. Die 32 (64) Partituren, auch die nicht programmierten, werden gedruckt.
- **Speichern und nach K4000** Nur aktiv **ON-Line**. Abspeichern der aktuellen Partitur im Umformer. Die Menüs B und C der aktuellen Partitur werden ebenfalls abgespeichert.
- **Komplet sp. nach K4000** Alle Partituren 32 (64) werden im Umformer abgespeichert. Dieses Verfahren kann einige Minuten dauern.
- **Abspeichern** Abspeichern der Datei auf die Festplatte; ein Name für die Datei wird verlangt. Wenn **ON LINE**, die 32 (64) Partituren werden vom Umformer in den PC transferiert.
- **Oeffnen** Lesen einer Datei von der Festplatte.
- **Verlassen** Zurück zum Hauptfenster. Es wird gefragt ob die Aenderungen abgespeichert werden müssen.



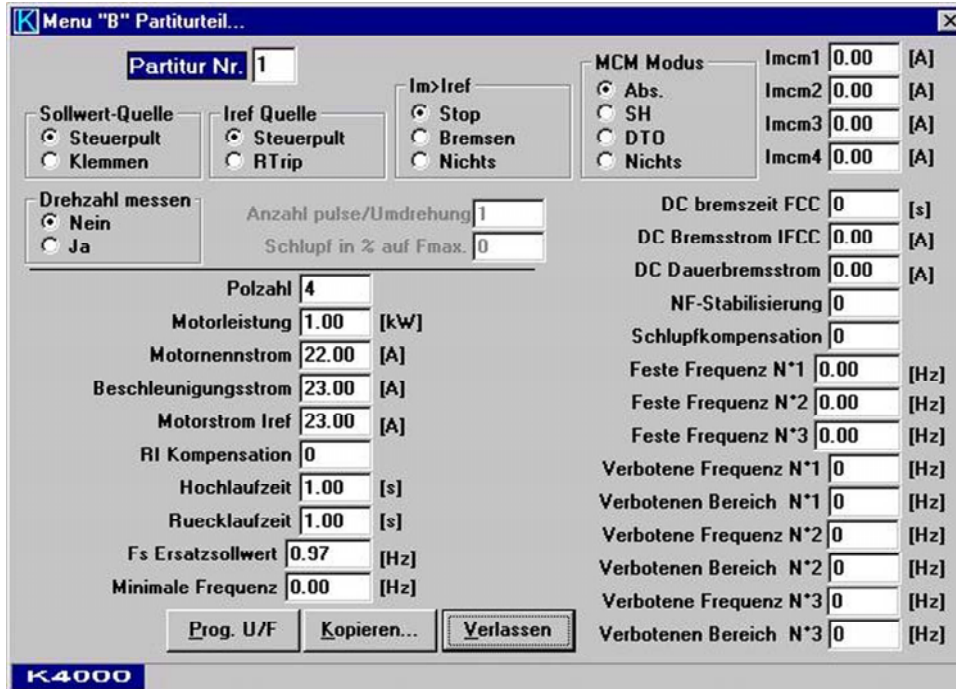
Für weitere Informationen, bitte wenden Sie sich and das Benutzerhandbuch.

5. Programmierung der Partituren

K4000-Software-Version bis V12 : 32 Partituren

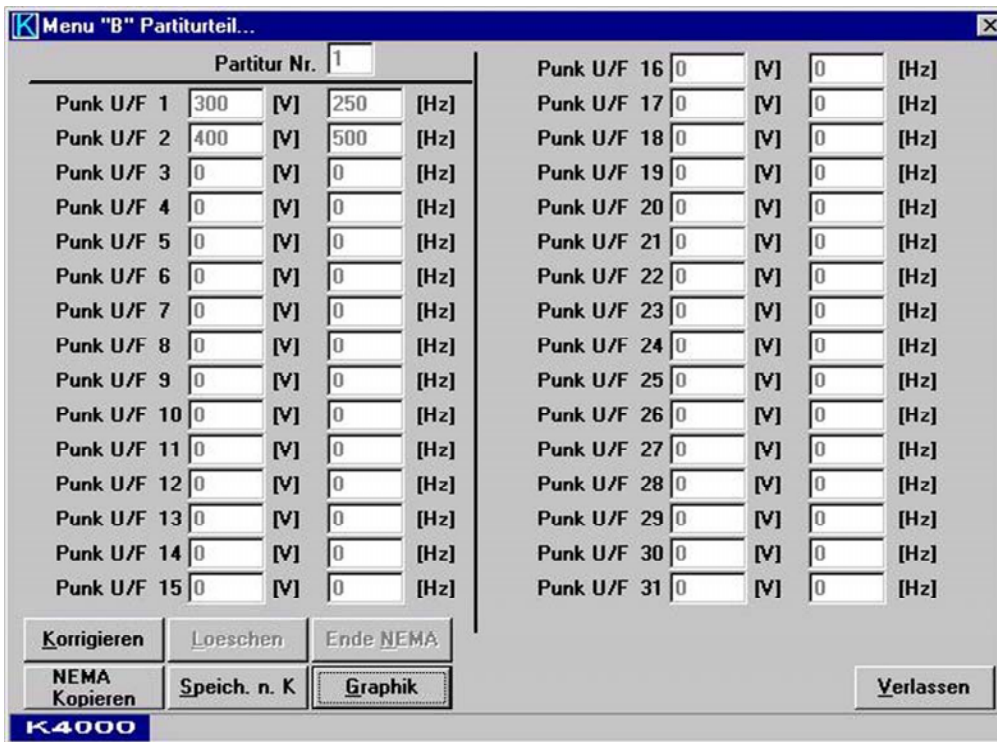
K4000-Software-Version ab V14 : Erweiterung bis zu 64 Partituren

Erst muss eine Partiturnummer zwischen 1 und 32 (64) eingegeben werden.



- **Kopieren** Kopiert das obere Fenster in eine andere Partitur
Achtung: die Kennlinie **U/F** wird nicht mitkopiert.

Um das Programmierungsfenster der Kennlinie **U/F** zu öffnen, auf **Prog. U/F** klicken



Danaher Motion S.A.

Um die Eingabe der Spannungs- und Frequenzwerte anzufangen, auf **Korrigieren** klicken. Mindestens 1 Punkt muss eingegeben werde.

Auf **Ende NEMA** klicken, um die Eingabe der Kennlinie **U/F** zu beenden.

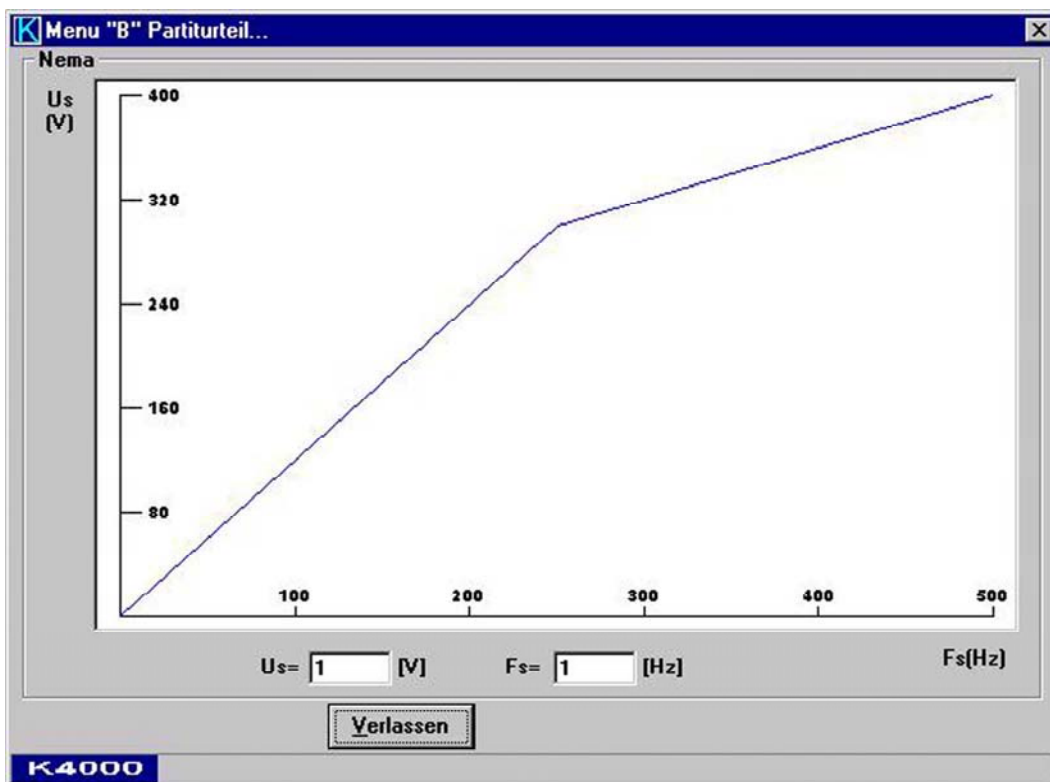
Mit **Korrigieren** können Sie jederzeit die Kennlinie ändern. Falls 2 Punkte mit identischen Werten eingegeben wurden, wird eine gelöscht durch den **Ende NEMA** - Process

NEMA Kopieren: kopiert die Kennlinie in eine andere Partitur.

Speich. n. K: speichert die Kennlinie in den Umformer.

6. Graphische Darstellung der programmierten Kennlinie

Auf **Graphik** klicken, um die Kennlinie zu sehen.



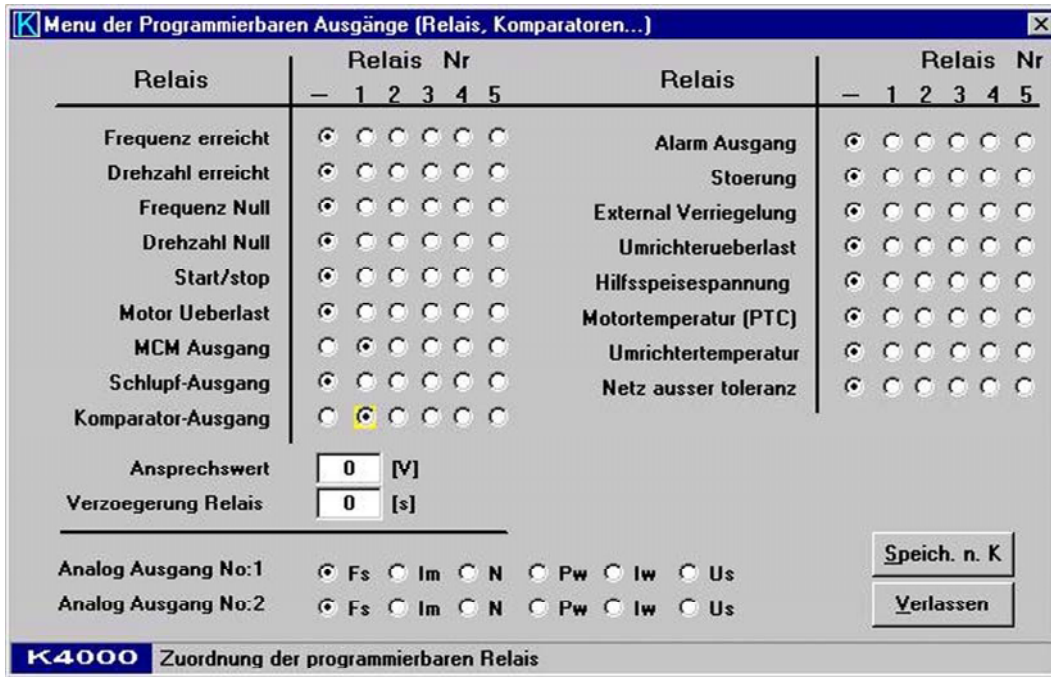
Beim Eingabe eines Wertes im Feld **U** oder **F**, wird der entsprechende Wert der anderen Parameter berechnet.

Auf **Verlassen** klicken, um auf das vorherige Fenster zurückzugehen.

Nach Beenden der Programmierung, alle Fenster schliessen durch klicken auf **Verlassen**. Beim Hauptfenster des Menüs B, wenn Sie nicht auf **Abspeichern**, jedoch auf **Verlassen** klicken, wird automatisch abgefragt, ob Sie die geänderte Daten abspeichern wollen.



7. Programmierung des Menüs C

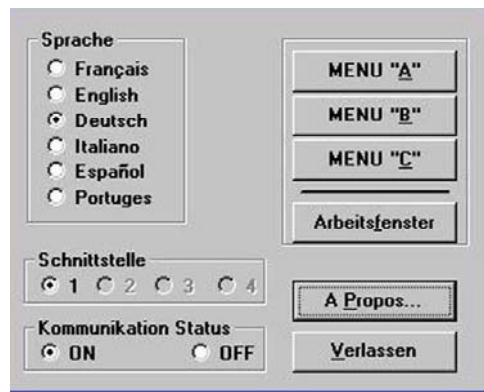


Bei Zuordnung eines Relais zu dem **Komparator-Ausgang** (hier Relais Nr 1) werden die 2 Felder **Anspruchswert** und **Verzoegerung Relais** öffnen.

Der Knopf **Speich. n. K** ist nur **ON-Line** aktiv. Durch klicken auf **Speich. n. K** wird die Programmierung des Menüs C im Umformer transferiert, die anderen Menü werden nicht betroffen.

8. Arbeit ON-Line

Aktivierung der Verbindung



Um die Verbindung zu aktivieren, auf **ON** klicken.

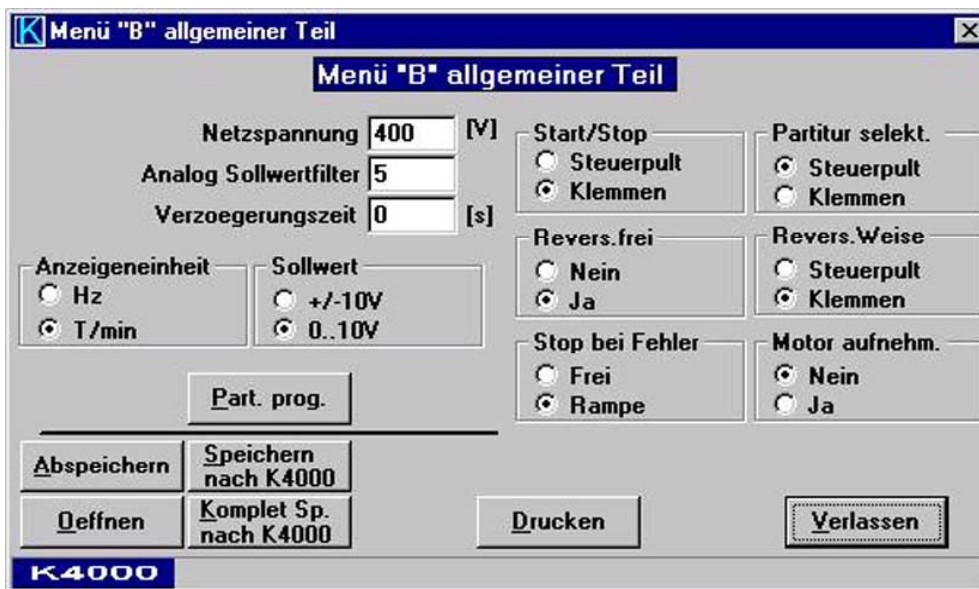
Danaher Motion S.A.

Menü A : Die Umformer-Parameter



Die Funktion **Speich. n. K** ist nur für internen Bedarf gedacht und für den Benutzer nicht zugänglich.

Zugriff zu Menü B wenn ON-Line



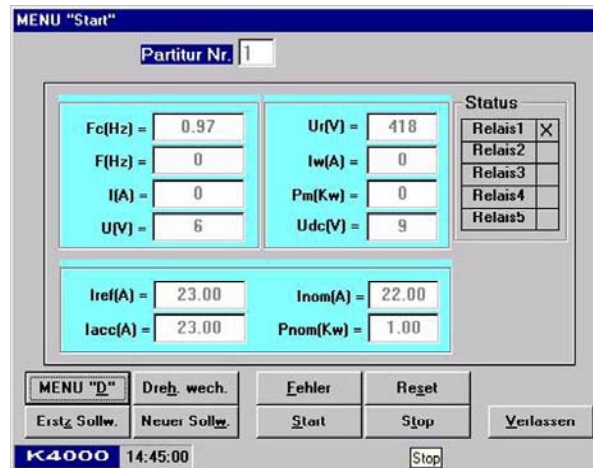
- **Speichern nach K4000** Aktiv nur **ON-Line**. Abspeichern der aktuellen Partitur im Umformer. Die Menüs B und C der aktuellen Partitur werden ebenfalls abgespeichert.
- **Komplet sp. nach K4000** Alle Partituren 32 (64) werden im Umformer abgespeichert. Dieses Verfahren kann einige Minuten dauern.
- **Abspeichern** Abspeichern der Datei auf die Festplatte; ein Name für die Datei wird verlangt. Wenn **ON LINE**, die 32 (64) Partituren werden von Umformer in den PC trasferiert.
- **Öffnen** Lesen einer Datei von der Festplatte.

Mit **Speichern nach K4000** können Sie die Partituren wählen, die Sie transferieren wollen, z.B. 1 bis 1 nur für die erste, 1 bis 4 für die 4 ersten oder 3 bis 7 usw... Der Transfer aller Partituren (32 bzw. 64) kann einige Minuten dauern.



Danaher Motion S.A.

Das Arbeitsfenster



Die Uhr, unten links, ist die von Ihrem Computer.

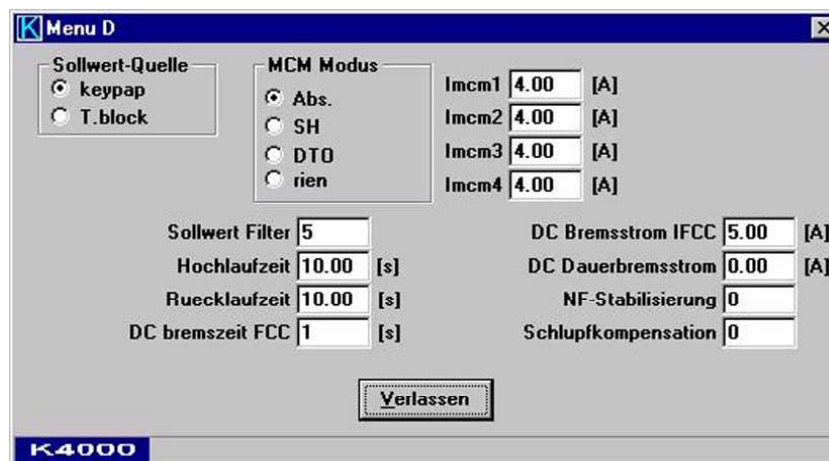
Im Fehlerzustand, beim klicken auf **Fehler**, wird der Fehlergrund angezeigt.

Oben rechts ist der Zustand der 5 Ausgangsrelais angezeigt. Ein **X** heisst, dass das Relais angezogen ist. Auf der Abbildung ist das Relais 1 zu der **Störung** zugeordnet und zieht immer an wenn keine Störung vorhanden ist an.

Sie können :

- falls freigegeben ins Menü B, die Drehrichtung umkehren mit **Dreh. wech.**
- einen neuen Sollwert eingeben, mit **Neuer Sollw.**
- den Ersatzsollwert ändern, mit **Erstz Sollw.**
- die Funktion **START, STOP** und **RESET** aktivieren
- auf **Menü D** zugreifen

Das Menü D, zugänglich im START



Für weitere Informationen, bitte wenden Sie sich and das Benutzerhandbuch.

Danaher Motion S.A.

Anschlussstecker der seriellen Schnittstelle

Der D-Sub-Stecker der seriellen Schnittstelle befindet sich auf der vorderen Seite der Steuerkarte, links von der steckbaren Steuerklemmen. Ein Umschalter dient zur Auswahl zwischen RS422 und RS232, die Werkeinstellung entspricht RS232. Zum Anschluss eines PC's verwenden Sie die RS232, ein Kabel "1 zu 1, Buchsen - Buchsen". Die Uebertragungsgeschwindigkeit beträgt 9600 Bauds..

