

WI-28+ KULTIVOVANÁ PROFESIONÁLNA TERMOGRAFICKÁ KAMERA

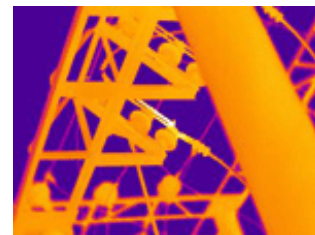


:: Výkonný nástroj termografie ::

- presné a spoľahlivé meranie teploty
- spracovanie obrazu priamo v kamere
- kompaktné prevedenie, jednoduché ovládanie
- vysoká kapacita pre ukladanie snímok
- profesionálny software pre revízie a správy

Vysoká efektívnosť a komfort

WI-28+ predstavuje ďalšiu zo silných prenosných infračervených termovíznych kamier so zabudovaným vizuálnym sensorom s vysokým rozlíšením. Vysoký výkon a spoľahlivá funkcionlita je doplnená softvérom pre následnú analýzu merania, čo významne zvyšuje celkovú efektívnosť revízných činností. Je to profesionálny nástroj, ktorý si rýchlo obľúbite.



Štandardná konfigurácia

- * Infračervená a vizuálna kamera
- * 40mm IR objektív
- * 4" LCD displej
- * 0,25" LCD hľadáčik
- * laserový zameriavač
- * 256MB pamäťová karta CompactFlash
- * 2 dobíjateľné Li-Ion batérie
- * nabíjačka batérie
- * TV video kábel
- * RS232 komunikácia
- * softvér pre analýzu obrazu
- * prenosná taška

■ Technická špecifikácia

Vlastnosť	Parameter	WI-28+
Termálny obraz	Snímacie zariadenie	nechladený FPA mikrobolometer (384 x 288 bodov, 35/25µm)
	Rozsah spektra	8–14 µm
	Teplotná citlivosť	0,08°C pri 30°C (priemerná snímka)
	Snímková frekvencia	PAL: 50Hz, / NTSC: 60Hz, neprekladané
	Zorné pole	14° x 10° (40mm)
	Zoom	elektronický, 2x, 4x, 8x s interpoláciou
Vizuálny obraz	Digitálny	CMOS senzor 640x480 bodov, 2 ²⁴ farieb
Zobrazenie	Externý displej	4" farebný TFT LCD
	Hľadáčik	0,25" farebný TFT LCD
	Video výstup	PAL / NTSC kompozitný signál
Meranie	Teplotný rozsah	-20°C..+500°C (voliteľne až do +1500°C)
	Presnosť	±2°C alebo ±2% z meraného rozsahu
	Režimy	bodové, zónové, izotermické, najteplejší bod, alarm, horizontálny a vertikálny profil krivky, histogram
	Korekcia emisivity	nastaviteľná v rozsahu 0,01..1,00 (krok 0,01)
	Funkcie	automatická korekcia založená na zadaných vstupoch pre emisivitu, odrazenú teplotu okolia, vzdialenosť, relatívnu vlhkosť, atmosférický prenos a externú optiku
Úložný priestor	Typ média	vymeniteľná 256MB CF karta
	Súborový formát	IMG (obahuje snímku a hlasovú poznámku)
	Hlasová poznámka	60 sekúnd/súbor
Laser. zameriavač	Klasifikácia	polovodičový laser triedy 2
Napájanie	Batéria	Li-Ion nabíjateľná, vymeniteľná
	Elektrická sieť	AC adaptér 230V/110V, 50/60Hz
Pracovné prostredie	Prevádzková teplota	-20°C..+60°C
	Skladovacia teplota	-20°C..+60°C
	Relatívna vlhkosť	10%..95%, nekondenzujúca
	Krytie	IP54, IEC 529 telo
	Náraz	operačný: 25G, IEC 68-2-29
	Vibrácie	operačné: 2G, IEC 68-2-6
Rozhrania	RS232	vzdialené riadenie kamery z PC
Prevedenie	Rozmery (d x š x v)	148 x 104 x 108mm (štandardný model)
	Hmotnosť	1,6kg (spolu s batériou)
	Upevnenie statívu	1/4" -20



Profesionálny predajca:

BIBUS[®]
SUPPORTING YOUR SUCCESS

BIBUS SK, s.r.o
Trnavská 31, SK-94 901 Nitra

Tel.: 037/ 7777 911 Email: 3d@bibus.sk
Fax.: 037/ 7777 999 http://www.bibus.sk