

WI-28 POLYFUNKČNÁ PROFESIONÁLNA TERMOGRAFIKÁ KAMERA

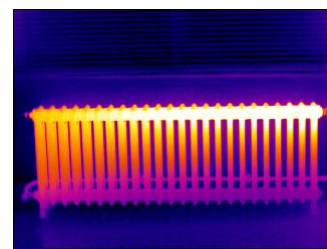
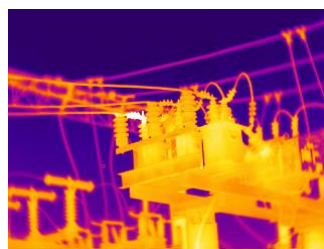


:: Profesionálna termografia ::

- presné a spoľahlivé meranie teploty
- spracovanie obrazu priamo v kamere
- kompaktné prevedenie, jednoduché ovládanie
- vysoká kapacita pre ukladanie snímok
- profesionálny software pre revízie a správy

Vysoká efektívnosť a komfort

WI-28 predstavuje jednu z posledných novinek prenosných infračervených termovíznych kamier dostupných na trhu. Ponúka precíznosť merania, inteligentné spracovanie údajov, reálne video 320x240 prenášané pomocou Firewire rozhrania. Táto komplexnosť a spoľahlivá funkcionálnosť je doplnená softvérom pre následnú analýzu merania, čo významne rozširuje možnosti analýzy, protokolov a archivácie obrazu i zvuku. Je nenahraditeľnou v profesionálnom použití.



Štandardná konfigurácia

- * Infračervená kamera
- * 40mm IR objektív
- * 4" LCD displej
- * 0,25" LCD hľadáčik
- * laserový zameriavač
- * 256MB pamäťová karta CompactFlash
- * dobíjateľná Li-Ion batéria
- * nabíjačka batérie
- * TV video kábel
- * RS232 komunikácia
- * softvér pre analýzu obrazu
- * prenosná taška

■ Technická špecifikácia

Vlastnosť	Parameter	WI-28
Termálny obraz	Snímacie zariadenie	nechladený FPA mikrobolometer (320 x 240 bodov, 45µm)
	Rozsah spektra	8–14 µm
	Teplotná citlivosť	0,08°C pri 30°C (priemerná snímka)
	Snímková frekvencia	PAL: 50Hz, / NTSC: 60Hz, neprekladané
	Zorné pole	21° x 15°
	Zoom	elektronický, 2x, 4x s interpoláciou
Zobrazenie	Externý displej	4" farebný TFT LCD
	Hľadáček	0,25" farebný TFT LCD
	Video výstup	PAL / NTSC kompozitný signál
Meranie	Teplotný rozsah	-20°C..500°C (voliteľne až do 1500°C)
	Presnosť	±1°C alebo ±1% z meraného rozsahu
	Režimy	bodové, zónové, izotermické, najteplejší bod, alarm, horizontálny a vertikálny profil krivky, histogram
	Funkcie	automatická korekcia založená na zadaných vstupoch pre emisivitu, odrazenú teplotu okolia, vzdialenosť, relatívnu vlhkosť, atmosferický prenos a externú optiku
Úložný priestor	Typ média	vymeniteľná 256MB CompactFlash karta
	Súborový formát	IMG (obsahuje snímku a hlasovú poznámku)
	Hlasová poznámka	8 sekúnd/súbor
Laser. zameriavač	Klasifikácia	polovodičový laser triedy 2
Napájanie	Batéria	Li-Ion nabíjateľná, vymeniteľná
	Výdrž	> 3 hodiny súvislej prevádzky
	Elektrická sieť	AC adaptér 230V/110V, 50/60Hz
Pracovné prostredie	Prevádzková teplota	-20°C..+60°C
	Skladovacia teplota	-20°C..+60°C
	Relatívna vlhkosť	10%..95%, nekondenzujúca
	Krytie	IP54, IEC 529 telo
	Náraz	operačný: 25G, IEC 68-2-29
	Vibrácie	operačné: 2G, IEC 68-2-6
Rozhrania	RS232	vzdialené riadenie kamery z PC
	Prenos živého obrazu	až do 750m vzdialeného monitora
Prevedenie	Rozmery (d x š x v)	148 x 104 x 108mm (štandardný model)
	Hmotnosť	1,5kg (spolu s batériou)
	Upevnenie statívu	1/4" -20



BIBUS®
SUPPORTING YOUR SUCCESS

Bibus SK, s.r.o. Priemyselná 4, 949 01 Nitra

tel.: 037/ 741 25 25-26 email: sale@bibus.sk

fax: 037/ 651 67 01 http://www.bibus.sk