

WI-13+ PROFESIONÁLNA TERMOGRAFICKÁ KAMERA



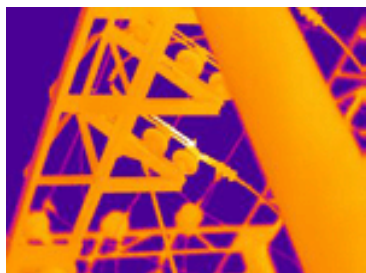
:: Výkonný nástroj termografie ::

- presné bezkontaktné meranie teplôt
- spracovanie obrazu priamo v kamere
- kompaktné prevedenie, jednoduché ovládanie
- vysoká kapacita pre ukladanie snímok
- profesionálny software pre revízie a správy



Vysoká efektívnosť a komfort

Pokračujúc v niekoľkoročnej tradícii WI-13+ ponúka vysoko efektívne použitie a produktivitu. Presné teplotné meranie, čistý termovízny obraz, úplný radiometrický záznam obrazu a analýza – to je nekompromisná ponuka mocného termografického nástroja akým WI-13+ nepochybne je.



Štandardná konfigurácia

- * IR kamera vrátane IR objektívu
- * 4" LCD displej
- * infračervený zameriavač
- * softvér pre analýzu obrazu
- * pamäťová karta CompactFlash
- * čítačka pamäťových kariet CompactFlash
- * TV video kábel
- * dobíjateľné Li-Ion batéria * nabíjačka batérie
- * AC adaptér
- * prenosná taška



■ Technická špecifikácia

Vlastnosť	Parameter	WI-13+
Termálny obraz	Snímacie zariadenie	nechladený FPA mikrobolometer (320 x 240 bodov, 45µm)
	Rozsah spektra	8–14 µm
	Zorné pole	18,2° x 13,7° / 50mm
	Snímková frekvencia	PAL: 50Hz, / NTSC: 60Hz, neprekladané
	Teplotná citlivosť	0,08°C pri 30°C
	Zoom	elektronický, 2x, 4x s interpoláciou
Zobrazenie	Externý displej	3,5" farebný VGA LCD, 640 x 480 bodov
	Video výstup	PAL / NTSC kompozitný signál
Meranie	Teplotný rozsah	-20°C..400°C (voliteľne až do 1500°C)
	Presnosť	±2°C alebo ±2% z meraného rozsahu
	Režimy	bodové, zónové, izotermické, najteplejší bod, alarm, horizontálny a vertikálny profil krivky, histogram
	Korekcia emisivity	nastaviteľná v rozsahu 0,01..1,00 (krok 0,01)
	Funkcie	automatická korekcia založená na zadaných vstupoch pre emisivitu, odrazenú teplotu okolia, vzdialenosť, relatívnu vlhkosť, atmosferický prenos a externú optiku
Úložný priestor	Typ média	vymeniteľná 256MB CompactFlash karta
	Súborový formát	IMG (termovíznu snímka a prípadná hlasová poznámka)
	Hlasová poznámka	8 sekúnd/súbor
Napájanie	Batéria	Li-Ion nabíjateľná, vymeniteľná
	Výdrž	> 3 hodiny súvislej prevádzky
	Elektrická sieť	AC adaptér 230V/110V, 50/60Hz
Pracovné prostredie	Prevádzková teplota	-20°C..+60°C
	Skladovacia teplota	-20°C..+60°C
	Relatívna vlhkosť	10%..95%, nekondenzujúca
	Krytie	IP54, IEC 529 telo
	Náraz	operačný: 25G, IEC 68-2-29
	Vibrácie	operačný: 2G, IEC 68-2-6
Prevedenie	Rozmery (d x š x v)	164 x 90 x 98mm (štandardný model)
	Hmotnosť	1,5kg (spolu s batériou)
	Upevnenie statívu	¼" -20



BIBUS[®]
 SUPPORTING YOUR SUCCESS

Bibus SK, s.r.o. Priemyselná 4, 949 01 Nitra

tel.: 037/ 741 25 25-26 email: sale@bibus.sk

fax: 037/ 651 67 01 http://www.bibus.sk